

Le Bureau d'appui et d'innovation pédagogique (BAIP)

POLYTECHNIQUE
MONTRÉAL

UNIVERSITÉ
D'INGÉNIERIE



Le Bureau d'appui et d'innovation pédagogique

CRÉATION	1977
MANDAT	Offrir des consultations et de l'aide en vue de l'amélioration de l'enseignement et, à terme, contribuer à l'amélioration des apprentissages des étudiants, de tous les cycles d'études
CLIENTÈLE	Professeures et professeurs Maîtres d'enseignement Chargées et chargés de cours Auxiliaires d'enseignement Autorités, comités, équipes enseignantes, etc.
DOMAINES DE CONSULTATION	Pédagogie universitaire Intégration des technologies dans l'enseignement Évaluation de l'enseignement

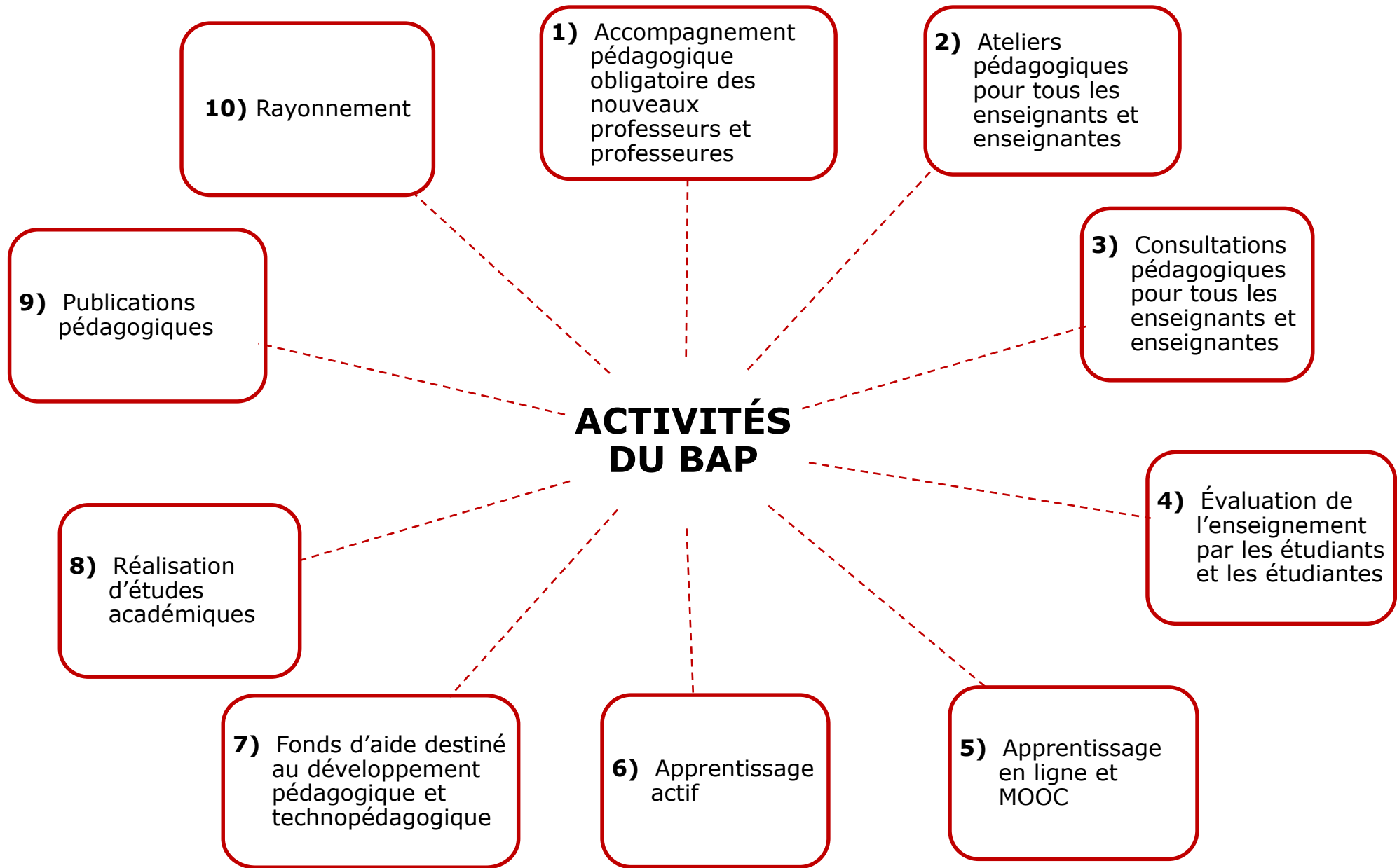


Le Bureau d'appui et d'innovation pédagogique

L'ÉQUIPE

- Lina Forest, directrice
- Catherine Carré, conseillère pédagogique (technopédagogie)
- Judith Cantin, conseillère pédagogique
- Sylvain Lefebvre, conseiller pédagogique (technopédagogie)
- Audrey Raynault, conseillère pédagogique (technopédagogie)
- Marie-Claude Tremblay, conseillère pédagogique (technopédagogie)
- secrétaire de direction





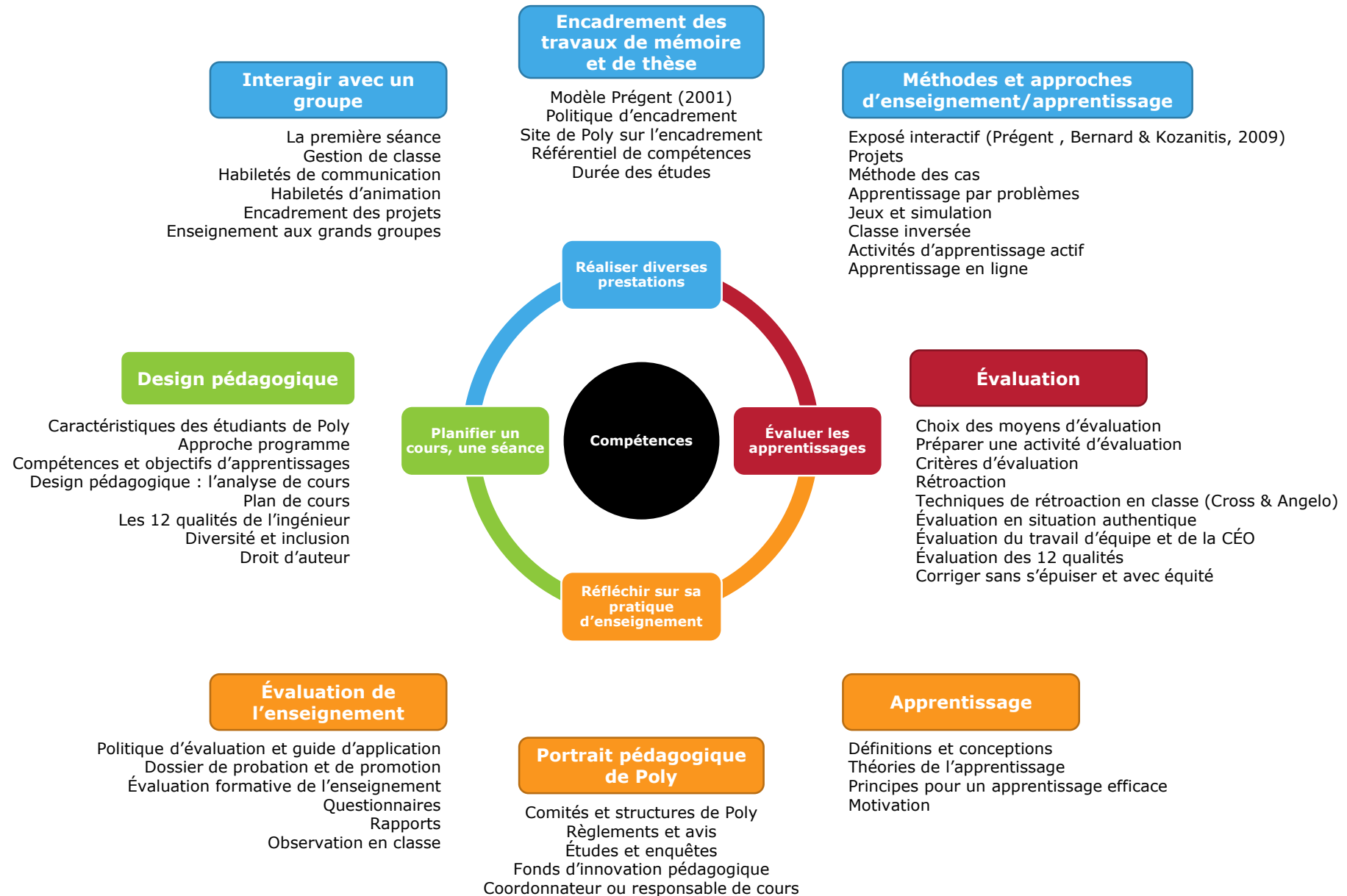
1) Accompagnement pédagogique obligatoire des nouveaux professeurs

- Depuis 1984
- 1^{re} université au Québec et au Canada
- Une des conditions d'embauche
- Obligatoire / sur mesure
- Accompagnement individuel durant la 1^{re} année
- Rencontres : 1 h aux 2 semaines; entre 10 et 15
- Confidentiel
- 2 ouvrages de Richard Prigent *et al.*
- Aspects théoriques / applications aux cours du professeur ou de la professeure/ observation en classe / évaluation de l'enseignement

BILAN : TRÈS POSITIF



Programme d'accompagnement pédagogique des nouveaux professeurs, Polytechnique Montréal



2) Ateliers pédagogiques

- Pour tous les enseignants et enseignantes
- Offre régulière en présence et à distance
 - d'ateliers classiques (par ex. atelier pour les nouveaux chargés et chargées de cours, gestion de classe, Moodle)
 - d'ateliers sur des sujets d'actualité en pédagogie universitaire (par ex. « Portrait étudiant à l'ère du numérique », « Atelier Web 2.1 », « Promouvoir l'apprentissage actif », classe inversée, Enseigner à l'ère de la Covid-19, etc.)



3) Consultations pédagogiques

- Pour tous les enseignants et enseignantes
- Individuelles ou d'équipe
- Sur différents sujets
- Suivi d'évaluation de l'enseignement



4) Évaluation de l'enseignement par les étudiants

- Pratiquée dans toutes les universités nord-américaine; se répand également en Europe depuis l'accord de Bologne
- Première politique en 1986
- [Politique d'évaluation, d'amélioration et de valorisation de l'enseignement en 1997](#)
- [Guide d'application de la Politique en 2001](#)
- CÉAVE
 - Comité permanent (professeurs et professeures, direction, étudiants et étudiantes)
 - Outils d'évaluation, politique, application, valorisation
- Types de rapports d'évaluation de l'enseignement
 - rapport individuel/par cours/entre 1000 et 1300 par an
 - rapport synthèse/professeur et professeure
 - rapport d'ensemble/programme
- Divers questionnaires
 - cours magistraux, projet, intensifs, ad hoc
- [Évaluation formative de l'enseignement](#)



5) Apprentissage en ligne

- Soutien à l'intégration des technologies en enseignement
- Moodle : environnement numérique d'apprentissage. Presque la totalité des cours ont un site Moodle.
- MOOCs (8 cours en ligne gratuits et ouvert à tous) : coordination de 4 cours en préparation
- Apprentissage hybride
- Classes virtuelles
- ...



6) Apprentissage actif

- Promotion , soutien et valorisation d'initiatives de pédagogies actives (classe inversée, approches par problèmes, projets intégrateurs...)



7) Fonds destiné au développement pédagogique et technopédagogique

- Depuis 1978
- [Fonds d'actions pédagogiques stratégiques](#) (200 000)
- [Fonds spécial cours en ligne, cours hybride et MOOC](#) (100 000 \$)
- Concours annuels avec comité de sélection des projets (professeurs et professeures)
- Exemples de projet : élaboration de projets intégrateurs, amélioration ou conception de travaux pratiques, conception d'outils d'apprentissage, conception d'études de cas, apprentissage expérientiel, recueils de problèmes, capsules vidéo, quiz, etc.



8) Réalisations d'études académiques

Pour

- Conseil académique, Commissions des études, Direction de la formation et de la recherche, départements, autres...

Exemples

- Étude sur l'année préparatoire (2014)
 - Enquête sur l'encadrement aux cycles supérieurs (2002 et 2012)
 - Motivation (2010)
 - Enquête gestion de classe (2008)
 - Sondage sur les orientations thématiques (2007)
 - Charge de travail dans les cours des cycles supérieurs (2006)
- Suivi des nouveaux programmes de formation (entre 2005 et 2012)
 - Enquête auprès des diplômés (2004)
 - Façons d'apprendre des étudiants (2004)
 - Enquête sur les motifs d'absentéisme dans les cours (2003)
 - Sclolarité doctorale dans les universités canadiennes (2002)
 - La charge de travail des étudiants (2002)
 - Les compétences de l'ingénieur (2002)



9) Quelques publications

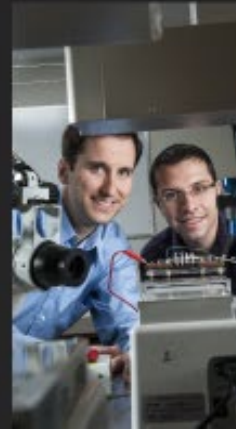
- 2017 Quand la diversité des points de vue éclaire la pratique enseignante. Actes du IXe colloque QPES" Relever les défis de l'altérité dans l'enseignement supérieur", Grenoble. / J. Cantin, L. Forest
- 2013 Collaboration between faculty members and the Center for teaching and learning at Polytechnique Montreal. Proceedings of the Canadian Engineering Education Association (CEEA)./ A. Kozanitis, L. Forest
- 2013 Évolution des programmes de 1er cycle en génie de Polytechnique Montréal : du projet de formation aux douze qualités du BCAPG dans une approche-programme. In Actes du VIIe colloque QPES" Les innovations pédagogiques en enseignement supérieur : pédagogies actives en présentiel et à distance", Sherbrooke./ A. Kozanitis, L. Forest
- 2009 L'évaluation de l'enseignement par les étudiants (contribution L. Forest). M. Romainville / C. Coggi
- 2009 Enseigner à l'université dans une approche programme./ R. Prigent, H. Bernard, A. Kozanitis
- 2005 Préparer et donner un exposé – avec Cédérom/ D. Chassé / R. Prigent
- 2004 Les façons d'apprendre des étudiantes et des étudiants de baccalauréat à l'École Polytechnique de Montréal, Montréal, École Polytechnique de Montréal, 2004.
- ...
- 2002 *El encuadramiento para los trabajos de tesinas y tesis.* /R. Prigent
- 2001 L'encadrement des travaux de mémoire et de thèse, conseils pédagogique aux directeurs de recherche. /R. Prigent
- 1990 La préparation d'un cours./ R. Prigent



10) Rayonnement

- Accueil de stagiaires (Suisse, Belgique, France, Argentine, Maroc...)
- Conférences, communications, membres de comités externes (Prix du ministre, Appels à Projet 2018 - Université Bourgogne Franche-Comté, FEE de l'ULB – 2012 à 2016, Concours d'innovation pédagogique ÉTS, ...)
- Implication dans l'organisation de divers événements externes :
 - Colloques BSQF (conseillers pédagogiques Belgique, Suisse, Québec, France)
 - Colloques des conseillers pédagogiques des universités du Québec (2020, 2018, 2016, 2014)
 - MoodleMoot Canada (2015)
 - Moodle Québec (2013)
 - ...





MERCI!

**POLYTECHNIQUE
MONTREAL**

UNIVERSITÉ
D'INGÉNIERIE

