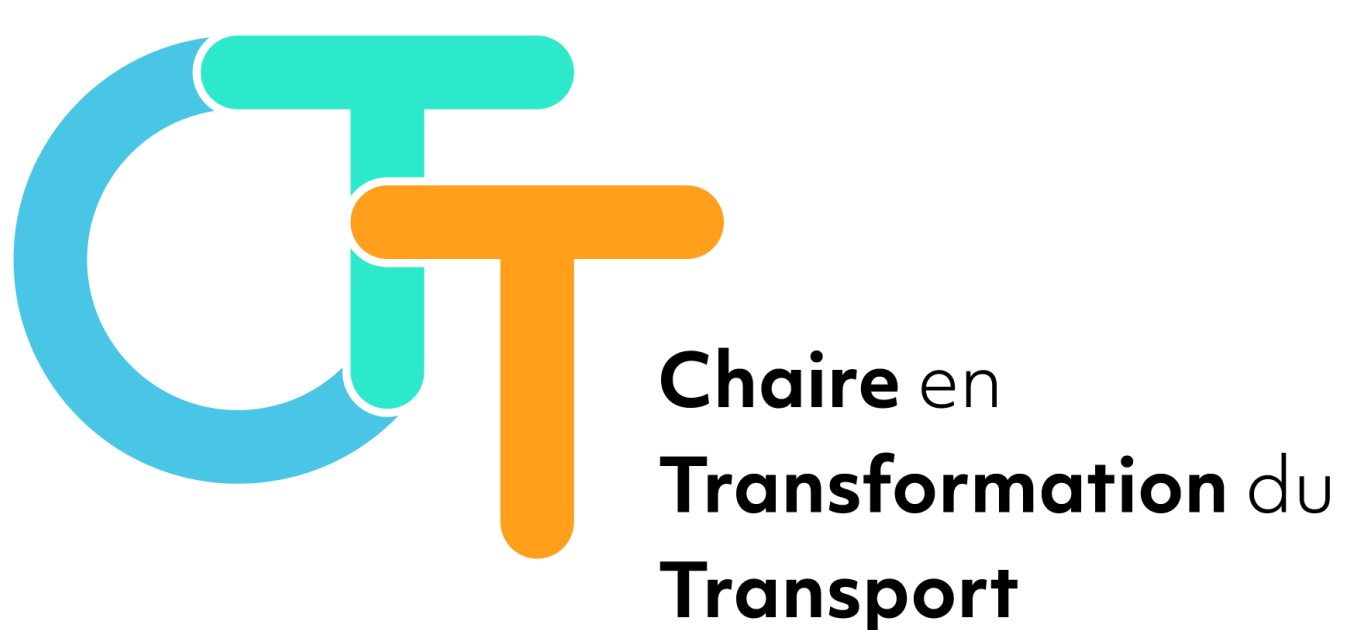


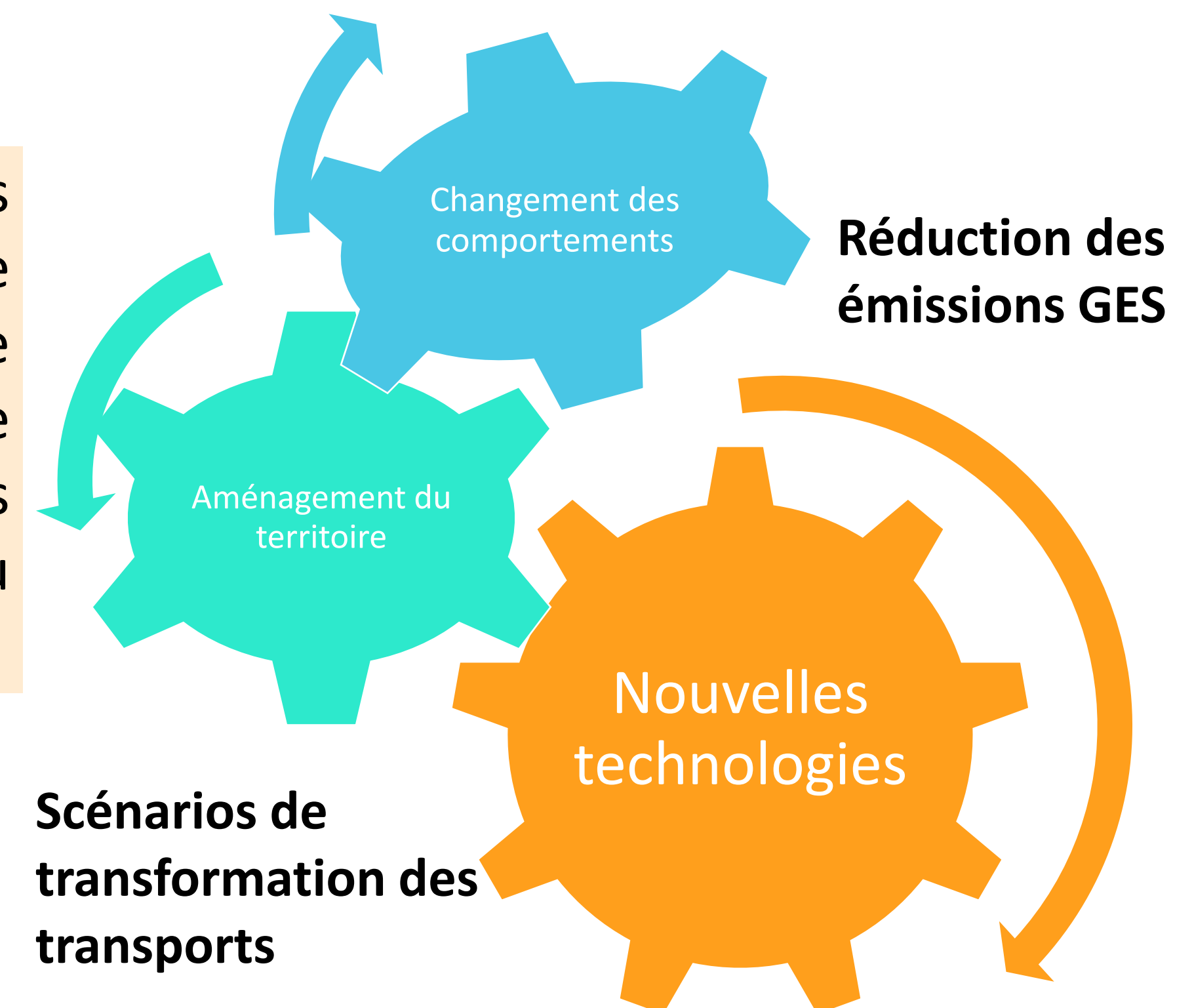
Une Chaire de recherche dédiée à la Transformation des Transports au Québec

Radhwane Boukelouha, Stagiaire Postdoctoral, radhwane.boukelouha@polymtl.ca
Superviseur(e)s: Catherine Morency et Martin Trépanier.



Mission et Principaux Axes

La Chaire en transformation du transport développe des outils, des méthodes et des stratégies d'optimisation de gestion de l'offre et de la demande en transport en vue de réduire les coûts et les émissions de gaz à effet de serre. Pour ce faire, la Chaire se concentre sur les nouvelles technologies mais aussi sur l'aménagement du territoire et les changements de comportement.



Titulaires

- Pr Martin Trépanier, Polytechnique Montréal
- Pr Bernard Gendron, Université de Montréal
- Pre Emma Frejinger, Université de Montréal
- Pre Catherine Morency, Polytechnique Montréal
- Pr Normand Mousseau, Université de Montréal

1. Transport des personnes

La CTT vise à travers le groupe de projets sur le transport des personnes, l'optimisation des déplacements, l'amélioration des conditions de transport et la proposition de scénarios prospectifs de sa transformation.

2. Transport des marchandises

La Chaire traite un ensemble de problématiques liées au transport des marchandises, notamment avec les grands changements engendrés par la pandémie. Parmi ces questions, nous citons: la logistique du transport par camions, l'introduction des casiers à colis, les systèmes de livraisons décarbonés comme le vélo-cargo...

3. Projets intégrateurs

Pour une transformation efficace de la mobilité, une problématisation intégrée du transport des personnes et des marchandises est nécessaire; l'élaboration et l'évaluation de solutions innovantes et globales pour le secteur des transports font également l'objet de recherches de la CTT.

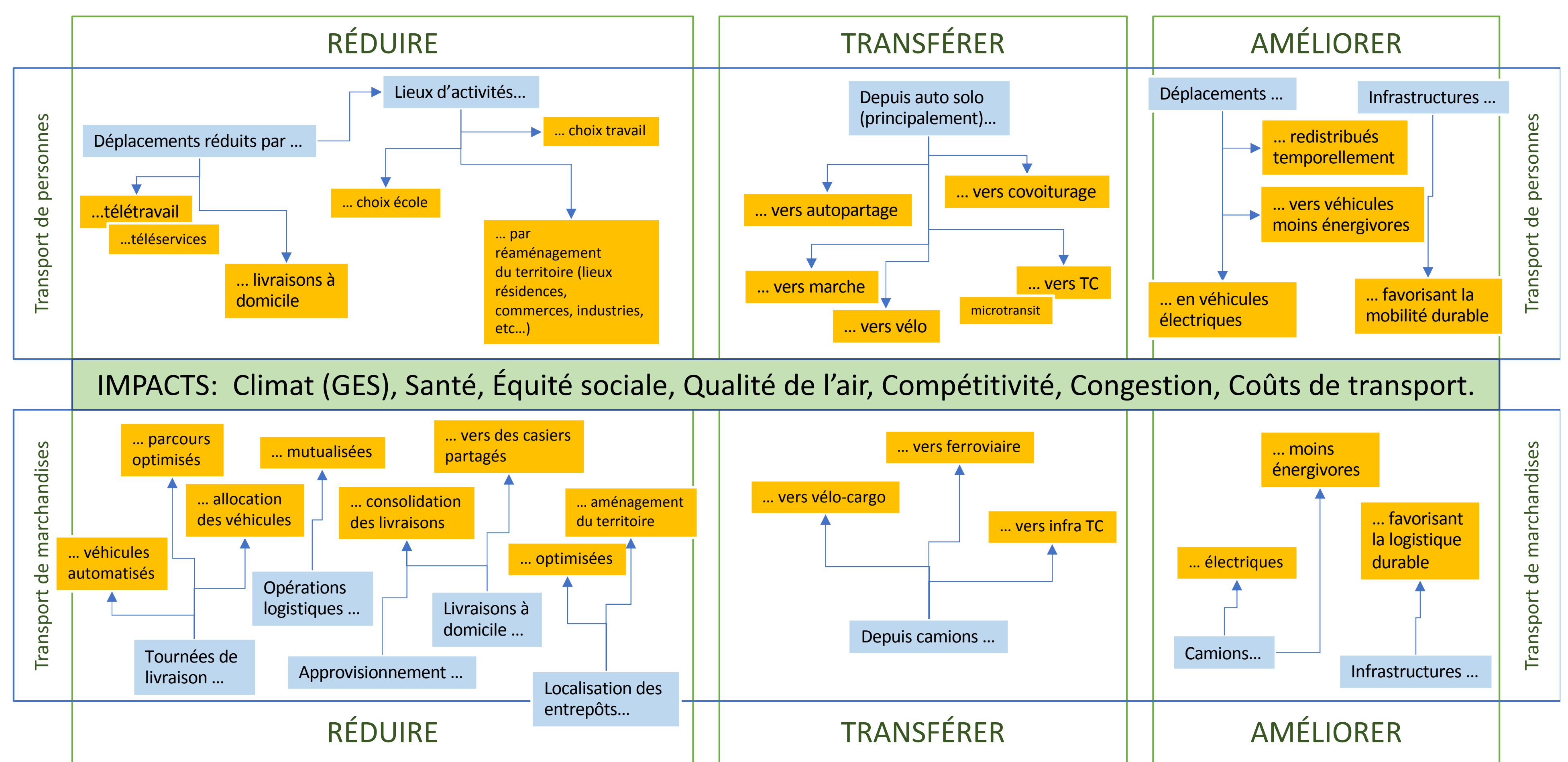


Figure 1. Approche méthodologique générale de la Chaire, pour le développement des scénarios prospectifs en transport, basé sur l'approche RTA (« Réduire-Transférer-Améliorer »).

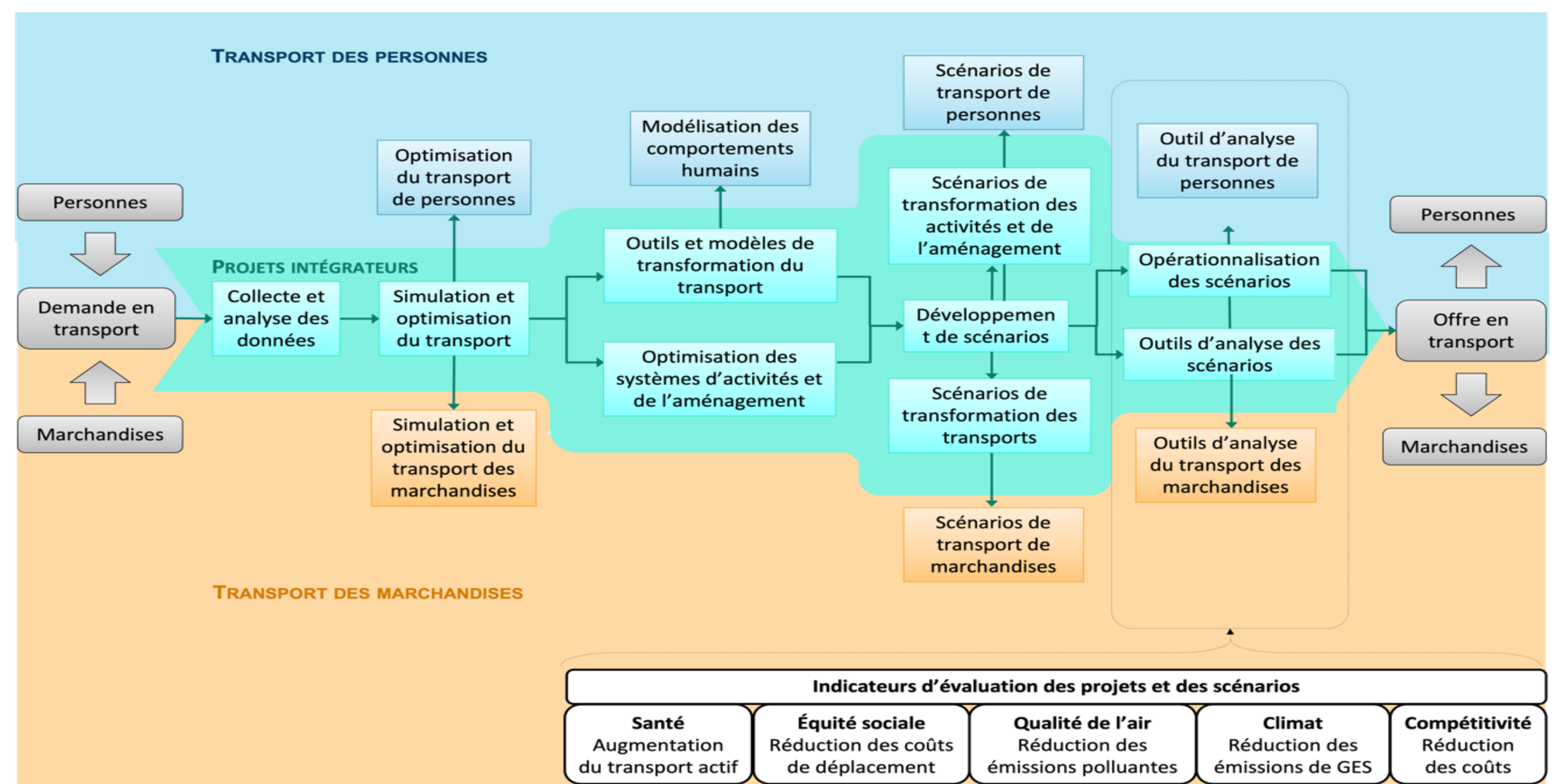


Figure 2. Programmation scientifique de la Chaire avec via trois axes de recherche

Principaux Partenaires

