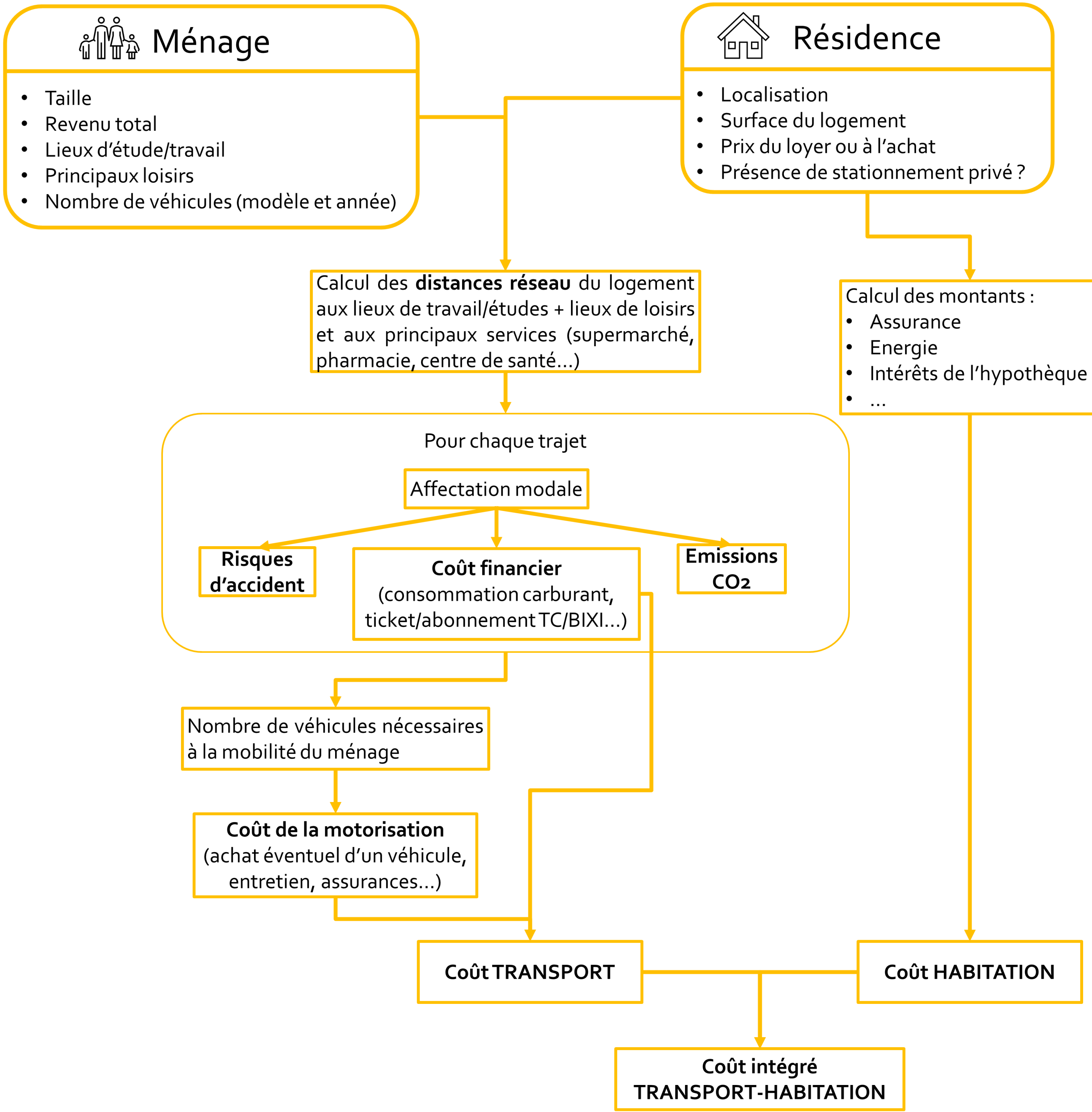
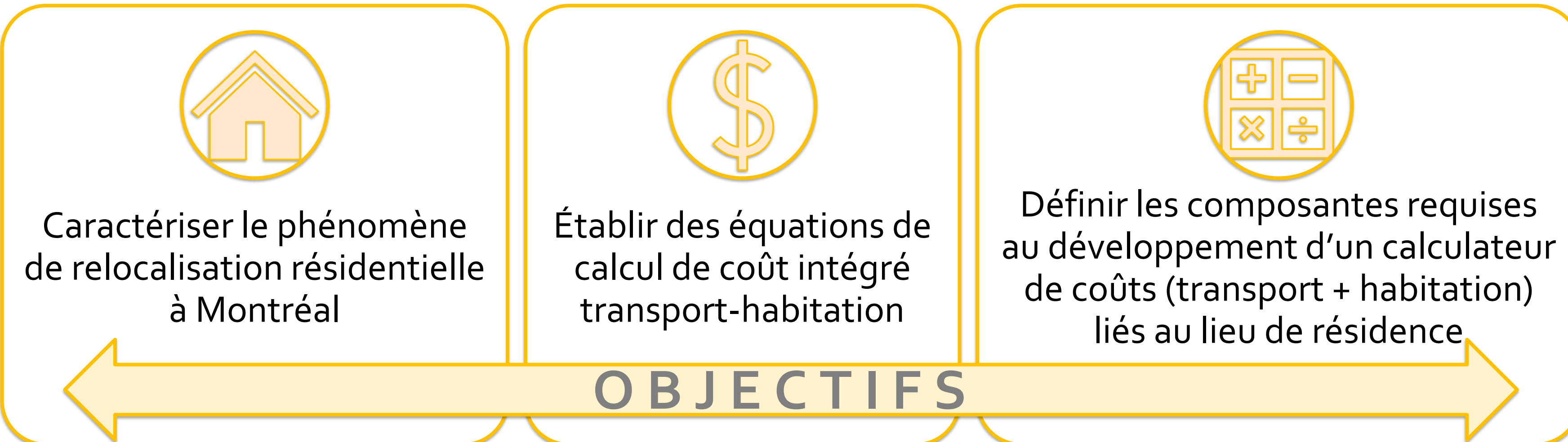


Caractériser et quantifier les interactions entre les coûts de transport et d'habitation

Mathilde Zanolini, Maitrise recherche, mathilde.zanolini@polymtl.ca
Superviseure : Pre Catherine Morency

Contexte

Depuis plusieurs décennies, le phénomène d'étalement urbain s'est accentué : les ménages quittent les centres-villes pour s'établir en périphérie où les prix fonciers sont généralement plus abordables. Lors du processus de prise de décision du lieu de résidence, l'impact de la localisation sur la mobilité du ménage est souvent négligé. Cette méconnaissance tend ainsi à favoriser des décisions contraires aux objectifs de santé financière des ménages et aux objectifs sociétaux de réduction de l'étalement urbain et de ses conséquences environnementales, sociales et économiques.



État de la situation

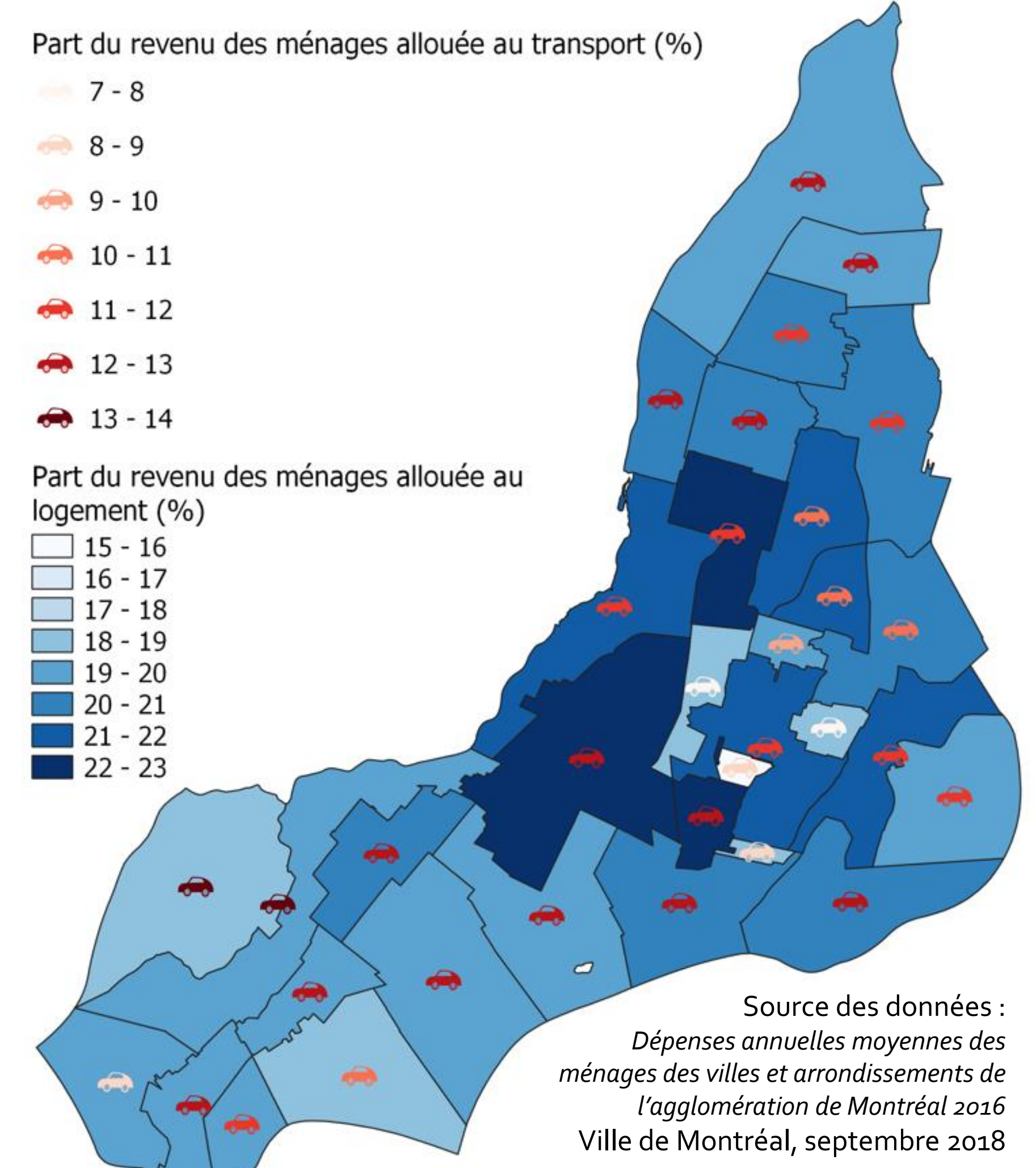


Figure 1. Allocation des revenus des ménages au logement et au transport dans l'agglomération de Montréal

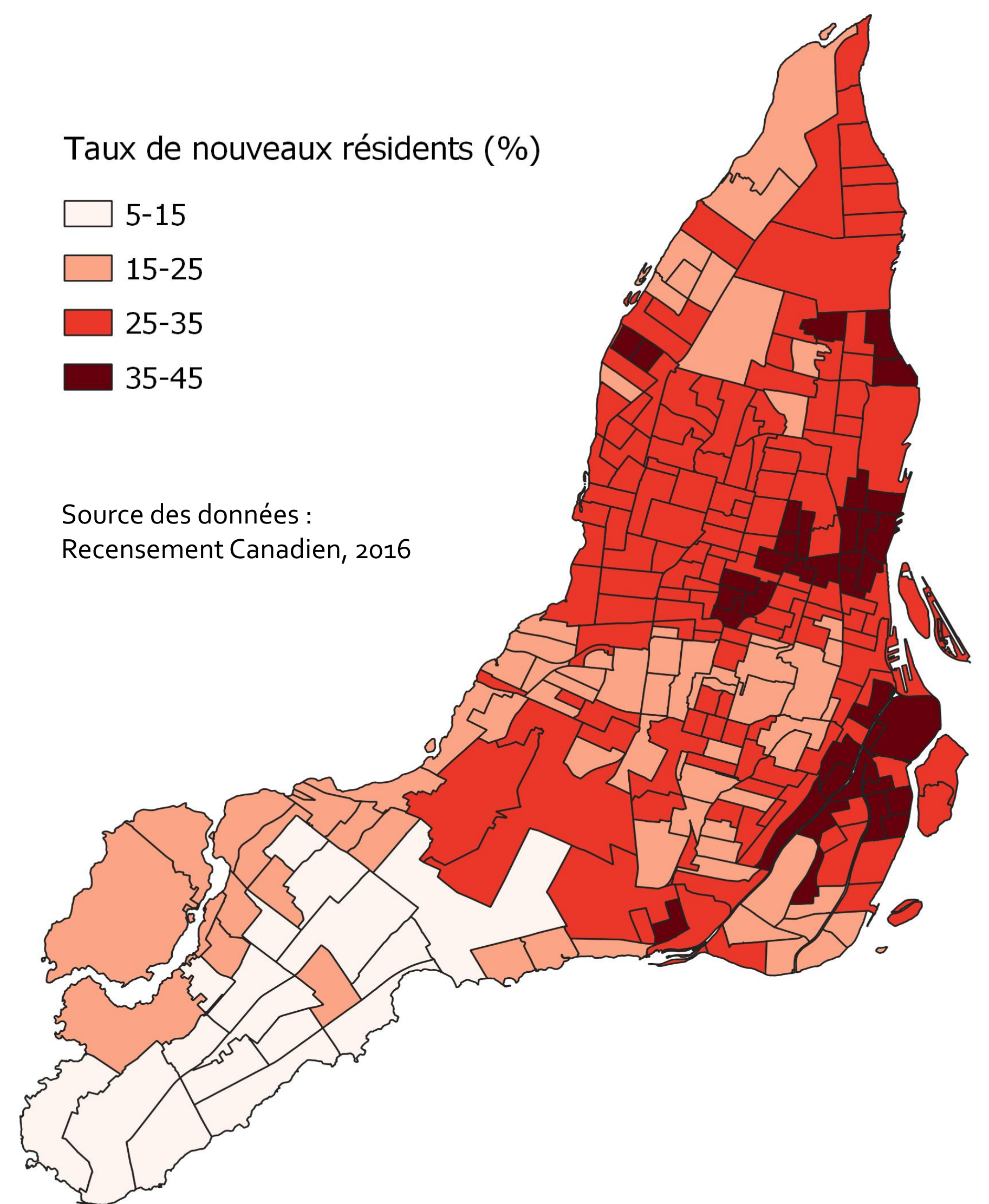


Figure 2. Taux de déménagement selon l'aire de diffusion agrégée*
* Ne sont comptabilisés que les ménages ayant déménagé et qui demeuraient 5 ans auparavant dans la même subdivision de recensement.

Prévoir l'évolution sur le long terme ...

Développement de scénarios de prise de valeur des biens immobiliers après l'achat, d'évolution du prix des carburants, de mise en place de péages urbains, de taxes sur l'automobile....

Ce projet est soutenu par le programme de la Chaire Mobilité

