



Département de **m**athématiques et **g**énie **i**ndustriel



**POLYTECHNIQUE
MONTREAL**

UNIVERSITÉ
D'INGÉNIERIE

Accueil des nouveaux étudiant.e.s Études supérieures – Automne 2023



1



2



3

Bienvenue à tous !



**POLYTECHNIQUE
MONTRÉAL**

UNIVERSITÉ
D'INGÉNIERIE

1. *Fabiano Armellini, CPÉS génie industriel (maîtrises professionnelles et recherche)*
2. *Mohamed-Salah Ouali, CPÉS génie industriel (microprogrammes; DÉSS et Doctorat)*
3. *Sébastien Le Digabel, CPÉS mathématiques*

AU PROGRAMME

12 h 35 Début de l'accueil

- Mot de bienvenue du directeur du département, Pr Yuvin Adnarain Chinniah
- Présentation des coordonnateurs des programmes de MAGI
- Le département
- Vos intervenant·e·s
- Les programmes et spécialisations
- Votre cheminement
- Quelques règlements importants

13 h 10 Présentation de votre association AÉCSP

13 h 20 Partage d'expérience – 2 étudiants de MAGI

- Vos questions

13 h 30 Fin de la présentation



POLYTECHNIQUE
MONTREAL

UNIVERSITÉ
D'INGÉNIERIE

LE DÉPARTEMENT DE MAGI, C'EST...

- ❑ **55** professeur·e·s et **10** maîtres d'enseignement
- ❑ Plus de **150** chargé·e·s de cours
- ❑ **425** étudiant·e·s aux cycles supérieurs
- ❑ **20** entités de recherche (Chaire, instituts, centres, labos, groupes,...)
- ❑ **43** programmes de cycles supérieurs
- ❑ une banque d'environ **140** cours aux cycles supérieurs
- ❑ **Environ 550** étudiant·e·s au baccalauréat
- ❑ l'enseignement de tous les cours de mathématiques, et de sciences sociales et humaines au baccalauréat (12 programmes du bacc.)
- ❑ environ **30 %** de tous les enseignements à Polytechnique



VOS INTERVENANT·E·S...

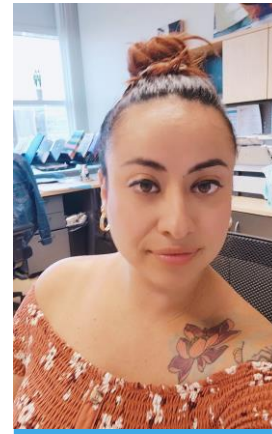
□ Les agentes aux dossiers étudiants :

Suzanne Guindon



Maîtrise recherche
Maîtrise professionnelle
magi-es@polymtl.ca

Melisa Regalado



Microprogrammes
DESS; Doctorat
magi-es@polymtl.ca

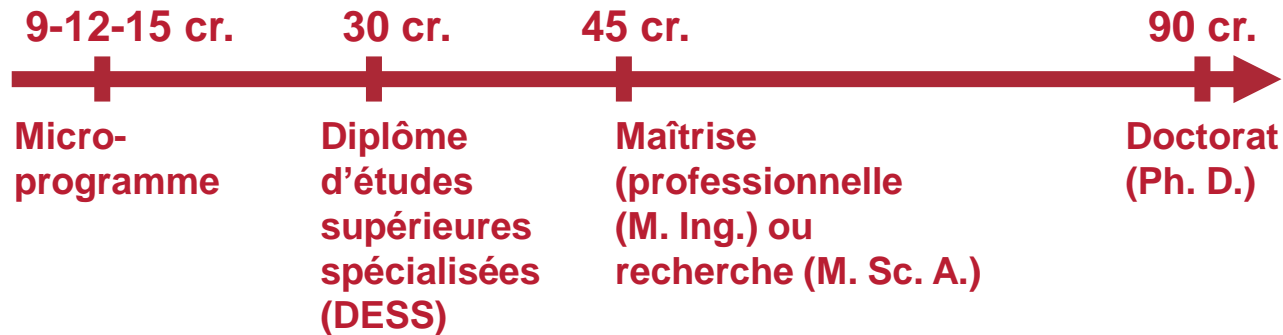
★ 340-4711, postes **4201** (SG) et **7234** (MR)
★ Bureau A-305.20.1

VOS INTERVENANT·E·S...

- Les **agentes** aux dossiers étudiants
- Votre **directeur/directrice** d'études ou de recherche
- Les **commis-secrétaires** du département
- Les **coordonnateurs** des programmes d'études supérieures (CPÉS)
 - ★ *Fabiano Armellini, génie industriel (maîtrises)*
 - ★ *Mohamed-Salah Ouali, génie industriel (microprogrammes; DÉSS, doctorat)*
 - ★ *Sébastien Le Digabel, mathématiques*
- Le **directeur** du département : Yuvin Adnarain Chinniah



TYPES DE PROGRAMMES AUX ÉTUDES SUPÉRIEURES



- ❑ Microprogramme = 9 – 12 – 15 crédits de cours
- ❑ DESS = 30 crédits
- ❑ Maîtrise professionnelle (M. Ing.) = 30 à 39 cr. de cours + projet/stage
 - ★ avec options: module obligatoire + module de spécialisation + projet/stage
- ❑ Maîtrise recherche (M. Sc. A.) = 15-16-17 cr. cours + mémoire de 30 cr.
- ❑ Doctorat (Ph. D.) = 15 cr. cours (**maximum 27 cr.**) + thèse de 75 cr.
- ❑ Possibilité de cotutelle de doctorat



AXES DE SPÉCIALISATION

□ Génie industriel

★ Écodesign stratégique, Économie circulaire, Entrepreneuriat technologique, Ergonomie des interactions humain-ordinateur, Ergonomie occupationnelle, Gestion de la technologie et de l'innovation, Gestion de projets technologiques, Industrie 4.0, Ingénierie de la sécurité du travail, Ingénierie des systèmes de santé, Ingénierie des systèmes logistiques, Innovation technologique et commercialisation, Logistique, Modélisation des systèmes de santé, Modélisation des systèmes logistiques, Production à valeur ajoutée, Résilience organisationnelle, Utilisabilité et expérience utilisateur (UX); Valorisation des données industrielles.

□ Mathématiques

★ Recherche opérationnelle, Probabilités et statistique, Mathématiques de l'ingénieur, ingénierie et analytique des données, Calcul scientifique et analyse numérique.



LA RENTRÉE, ÇA IMPLIQUE QUOI ?

<https://www.polymtl.ca/gopoly/>



**POLYTECHNIQUE
MONTREAL**

UNIVERSITÉ
D'INGÉNIERIE

VOTRE CHEMINEMENT (À FAIRE!)

	Microprogramme, maîtrise prof. et DESS	Maîtrise recherche	Doctorat
Dans votre Moodle : « Code de conduite – Études supérieures – GO-Poly » Formation obligatoire de 45 minutes « Contrer les violences à caractère sexuel »	X	X	X
Plan d'études (et modifications)	X	X	X
Inscription et choix de cours à chaque session (dossier étudiant)	X	X	X
Cours hors établissement	<i>Possible; voir procédure</i>		
Paiement des frais scolarités chaque trimestre	X	X	X
Sujet de recherche et échéancier		X	X
Examen de synthèse			X
Composition du jury		X	X
Dépôt du mémoire ou de la thèse		X	X
Présentation/Soutenance		X	X



**POLYTECHNIQUE
MONTRÉAL**

UNIVERSITÉ
D'INGÉNIERIE



VOTRE CHEMINEMENT

Surveillez vos courriels (polymtl.ca)



English message below

Bonjour,

Tout d'abord, toutes nos félicitations pour votre admission dans l'un de nos programmes (*Maîtrise recherche en génie industriel*) pour le trimestre d'automne 2023. La majorité des cours magistraux seront donnés en présentiel.

1. Formulaire « [plan d'études](#) » joint.

a) Lien pour votre programme :

<https://www.polymtl.ca/programmes/programmes/maitrise-professionnelle-ou-recherche-en-genie-industriel>

b) Veuillez entrer en contact avec votre directrice de recherche en c.c. à ce courriel pour établir votre plan d'études et discuter de l'aide financière qui pourrait vous être accordée.

c) Ensuite, lorsqu'il sera rempli et signé, merci de me le faire parvenir via mon courriel.

2. Cliquez sur le lien [dossier étudiant](#) pour faire a) votre inscription et b) votre choix de cours :

a) Période d'inscription par Internet : 8 août au 12 septembre

b) Période de modification du choix de cours par Internet : 9 août au 12 septembre
(seulement les cours offerts à la Polytechnique)

S'il manque de place dans un cours, veuillez adresser un courriel à maji-es@polymtl.ca à compter du 5 septembre 2023 ;

3. Inscription cours hors établissement L'inscription à un [cours hors établissement](#) s'effectue par l'entremise du site du Bureau de coopération interuniversitaire (BCI) : <https://www.bci-qc.ca/aehe/>
(Cours extérieurs de Polytechnique, comme cours de langue ou autre cours);

4. Horaire des cours : <https://www.polymtl.ca/programmes/cours/horaire?cycle=ES>

Notez que les cours débutent le lundi 28 août 2023.

5. Journée d'accueil – **Jeudi 31 août 2023 à 12 h 30 – Salle B-311 et merci de confirmer votre présence via le lien suivant** : <https://docs.google.com/forms/d/e/1FAIpQLScDWM107QeGjZRogPo7RcFon9FRv3Jh4XLuZy18y8YSFPgIjw/view>



VOTRE CHEMINEMENT (EXEMPLE)

REGISTRARIAT

PLAN D'ÉTUDES AU 2 ^E CYCLE				
Nom :		Prénom :		Matricule :
DESS <input type="checkbox"/> M.Ing. <input type="checkbox"/> M.Sc.A. <input type="checkbox"/>			Programme :	
Option ou orientation :				
Directeur d'études ou de recherche :				
Codirecteur :			Codirecteur :	
STRUCTURE DU PROGRAMME				
<p>L'étudiant doit déposer son plan d'études dûment rempli au secrétariat des études supérieures de son département. <i>Tout candidat admis à un programme d'études supérieures doit, avant sa première inscription ou au plus tard avant le dernier jour de modification de choix de cours de son premier trimestre d'études, faire approuver son plan d'études.</i> (Règlements généraux des études supérieures, article 6.1)</p>				
DESCRIPTION DES ACTIVITÉS ACADÉMIQUES REQUISES DANS LE CADRE DU PROGRAMME D'ÉTUDES				
Cours obligatoires ¹				
Institution	Trimestre	Sigle	Titre	Cré



**POLYTECHNIQUE
MONTREAL**

UNIVERSITÉ
D'INGÉNIERIE



DIRECTEUR/DIRECTRICE D'ÉTUDES OU DE RECHERCHE

Vous discutez ensemble :

- ❑ de votre plan d'études (*nombre de cours peut varier !*)
- ❑ de votre sujet de recherche ou de projet
- ❑ de la composition du jury de maîtrise ou de doctorat
- ❑ du stage d'ES en milieu de travail, s'il y a lieu
- ❑ des possibilités de financement

C'est votre principal conseiller !



FINANCEMENT DES ÉTUDIANTS



www.polymtl.ca/aide-financiere/

- Bourses d'études supérieures
 - CRSNG, FRQ (NT-SC), CRSH, IRSST ...
 - Programme de bourses d'excellence pour étudiants étrangers (PBEEE) du FQRNT (pour étudiants au doctorat ou postdoctorat)
- Bourses en milieu de pratique (CRSNG, FQRNT, entreprise)
- Programme MITACS
- Bourses d'entrée (détenteur d'une bourse CRSNG ou FQRNT)
- Exonération des frais majorés pour les étudiants au doctorat
- Bourses offertes par des fondations, ordres professionnels, etc.
- Subventions et contrats de recherche des professeurs
- Régime de prêts et bourses du Gouvernement du Québec
- Charges de cours et de laboratoire, travaux dirigés
 - Surveillances de contrôle et d'examen finaux
- Stages en milieu de recherche ou en milieu de travail



POLYTECHNIQUE
MONTREAL

UNIVERSITÉ
D'INGÉNIERIE



LES RÉGLEMENTS (1)

Durée des études (trimestres et années)

	Moyenne	Maximale	Prolongation
DESS	2 - 3	12 temps complet (4 années)	3
Maîtrise professionnelle	4 - 6	15 temps complet (5 années)	3
Maîtrise recherche	4 - 6	6 temps complet (2 années)	2
Doctorat	8 - 11	15 temps complet (5 années)	3



LES RÈGLEMENTS (2)

Moyenne à maintenir

❑ DESS et microprogramme

après avoir complété 9 crédits **de cours obligatoires**, il faut maintenir une moyenne cumulative de **2,5** pour poursuivre le programme
il faut une moyenne cumulative de **2,75** pour obtenir le diplôme.

❑ Maîtrise et doctorat

après avoir complété 9 crédits **de cours obligatoires**, il faut maintenir une moyenne cumulative de **2,75** pour poursuivre le programme
il faut une moyenne cumulative de **3,0** pour obtenir le diplôme.

❑ Étudiants internationaux au doctorat (*à l'exception des étudiants français et belges*)

après avoir complété 9 crédits **de cours obligatoires**, il faut maintenir une moyenne cumulative de **3,00** pour garder l'exonération des frais de scolarité pour poursuivre le programme



LES RÈGLEMENTS (3)

- ❑ Le rapport de projet de maîtrise (6, 9, 12 ou 15 crédits) plus de notation, sera inscrit « succès ou échec »
- ❑ Le rapport de stage (maîtrise professionnelle) (12 crédits) plus de notation, sera inscrit « succès ou échec »
- ❑ Le mémoire ou la thèse doit être accepté par le jury en un bloc, il n'est pas noté.
- ❑ Vous avez droit à **un seul échec**; celui-ci doit être repris à la première occasion avec approbation de votre directeur de recherche; **automatique pour les programmes professionnels.**
- ❑ Il est essentiel d'acquitter les frais de scolarité dans les délais, sans quoi vous perdrez vos accès informatiques.



POLYTECHNIQUE
MONTREAL

UNIVERSITÉ
D'INGÉNIERIE



LES RÈGLEMENTS (4)

COURS DE FRANÇAIS POUR LES ÉTUDIANTS INTERNATIONAUX ADMIS SUR LA BASE DU TEST D'ANGLAIS AFIN D'OBTENIR LEUR DIPLÔME *(nouveau règlement en vigueur automne 2023)*

Étudiant.e.s à la maîtrise recherche, (art. 55 e))

Étudiant.e.s au doctorat (art. 77.1)

- ❑ avoir réussi un cours de français langue seconde dans un établissement universitaire ou,
- ❑ avoir réussi un cours d'un programme de francisation reconnu par le gouvernement du Québec ou,
- ❑ avoir démontré qu'ils rencontrent les conditions d'admission sur la base de la connaissance du français.
- ❑ Le cours de langue devra être ajouté au plan d'études.



AUTRES POINTS D'INTÉRÊT (1)

- ❑ Le **titre d'ingénieur** (ing.) est réservé aux membres de l'OIQ
- ❑ Lors d'activités de recherche, il faut impérativement se soumettre aux exigences du **Comité d'éthique de la recherche avec des sujets humains** (CER)
- ❑ Polytechnique Montréal s'est dotée d'une politique claire et détaillée sur la prévention du **plagiat** et de la tricherie. Vous êtes invités à bien connaître le règlement (<https://www.polymtl.ca/plagiat/>)



AUTRES POINTS D'INTÉRÊT (2)

- SST6000 Atelier de formation en Santé et sécurité du travail
 - ★ **Obligatoire** pour tous (*sauf microprogrammes*) ; durée : 3 h
 - ★ Doit être suivi au premier trimestre

 - 2 Ateliers de maîtrise recherche (1 crédit par atelier; hors programme)
 - ★ **Obligatoire** dont le CAP7002 ou CAP7002E au plus tard, 2^e trimestre (4 séances de 3 h)
 - ★ **Obligatoire** dont le CAP7005 ou CAP7005E au plus tard, 2^e trimestre (4 séances de 3 h)

 - 4 Ateliers de doctorat (1 crédit par atelier; hors programme)
 - ★ **Obligatoires** dont le CAP7003 ou CAP7003E au 1^{er} trimestre (4 séances de 3 h)
 - ★ + les 3 autres ateliers devront être complétés avant l'examen de synthèse
-
- SSH0345 – Pratique du français écrit
 - ★ 3 crédits (3 – 0 – 6)
 - ★ Recommandé pour ceux et celles qui ont des difficultés en français
 - ★ Cours hors programme
 - ★ Section 1 : Lundi 18 h 30 à 21 h 20 – B-405



AUTRES POINTS D'INTÉRÊT (3)

- ❑ Période de modification de choix de cours :
9 août au 12 septembre 2023
- ❑ Limite pour l'abandon de cours (sans frais) :
12 septembre 2023
- ❑ Limite pour l'abandon de cours (note R avec facturation) :
5 novembre 2023

Lisez vos courriels à l'adresse @polymtl.ca !

Vous pouvez rediriger vos courriels (@polymtl.ca) vers une autre adresse (ex.: hotmail, gmail, etc.) en modifiant vos options dans votre [dossier étudiant](#).



QUELQUES MOTS DE L'AÉCSP

- Quelques mots de votre association, Zahra Zare, déléguée de MAGI



Association des étudiants des cycles supérieurs de Polytechnique



POLYTECHNIQUE
MONTREAL

UNIVERSITÉ
D'INGÉNIERIE



PARTAGE D'EXPÉRIENCE

- Joliann Morissette, doctorat en génie industriel



- Enzo Gabriel Nascimento Domingos, doctorat en génie industriel



PÉRIODE DE QUESTIONS



**POLYTECHNIQUE
MONTREAL**

UNIVERSITÉ
D'INGÉNIERIE

COCKTAIL DE BIENVENUE CE SOIR À 17 H !

Votre association étudiante, des membres de la direction et de votre département vous réservent un cocktail d'accueil et de réseautage convivial.

HORAIRE : Jeudi, 31 août 2023, de 17 h à 20 h

LIEU : Atrium Lorne-M. Trottier, 3^e étage des pavillons Lassonde



AÉCSP 



***Nous vous souhaitons de très bonnes études
à Polytechnique Montréal !***



suzanne.guindon@polymtl.ca
melisa.regalado@polymtl.ca
Magi-es@polymtl.ca



514 340-4711
poste 4201 ou 7234



SUIVEZ-NOUS !



<https://www.facebook.com/polymtl.magi/>