

GUIDE DES BOURSES

BÂTIR LE GÉNIE DE DEMAIN ENSEMBLE

Guide pratique à l'intention des donateurs de la Fondation et Alumni de Polytechnique Montréal désireux de soutenir le génie de demain.

**FONDATION ET ALUMNI
DE POLYTECHNIQUE
MONTRÉAL**





TABLE DES MATIÈRES

LA FONDATION ET ALUMNI DE POLYTECHNIQUE MONTRÉAL	3
LES DOMAINES D'EXCELLENCE DE POLYTECHNIQUE MONTRÉAL	4
LE PROGRAMME DE BOURSES DE LA FONDATION ET ALUMNI	5
LES BOURSES D'EXCELLENCE (ACADÉMIQUE OU DE RECHERCHE)	7
LES BOURSES D'ENGAGEMENT SOCIÉTAL.....	8
LES BOURSES DE PERSÉVÉRANCE.....	10
LES BOURSES STAGE INDUSTRIEL.....	11
LES BOURSES DE MOBILITÉ INTERNATIONALE	12
LES BOURSES D'ENTREPRENEURIAT	14
LES BOURSES D'ADMISSION	16
LES BOURSES D'EXCELLENCE PROFIL DE VINCI.....	19
LES PRIX D'EXCELLENCE (RECHERCHE ET INNOVATION OU ENSEIGNEMENT)	20
LE PRIX D'EXCELLENCE EN ENSEIGNEMENT	21
POUR EN SAVOIR PLUS	22



MOBILISE, DÉVELOPPE ET MAINTIEN DES RELATIONS DURABLES AVEC LES DONATEURS ET LES PARTENAIRES DE POLYTECHNIQUE MONTRÉAL — QU’ILS SOIENT DES ENTREPRISES, DES FONDATIONS, DES DIPLÔMÉS OU DES AMIS DE POLYTECHNIQUE MONTRÉAL —, AFIN QUE CEUX-CI PARTICIPENT À L’ATTEINTE DE SES OBJECTIFS PHILANTHROPIQUES.

Créée en 1973, la Fondation et Alumni de Polytechnique Montréal est un organisme à but non lucratif doté de sa propre entité juridique. Elle relève d’un conseil d’administration composé de diplômés membres de la communauté d’affaires et de représentants de la direction de Polytechnique Montréal.

La Fondation et Alumni de Polytechnique Montréal a pour mission d’œuvrer au rayonnement et au développement de Polytechnique Montréal, comme université d’excellence internationale en génie, selon deux axes :

- **Les relations avec les diplômés**, visant à rassembler et mobiliser le réseau de diplômés et futurs diplômés pour renforcer leur sentiment d’appartenance, multiplier leurs relations, élargir le rayonnement et soutenir le développement de Polytechnique Montréal.
- **Le développement philanthropique**, dans le but d’initier et entretenir des relations durables avec les donateurs et mécènes pour atteindre les objectifs philanthropiques d’appui au positionnement et à l’essor de Polytechnique Montréal.

POLYTECHNIQUE MONTRÉAL

Fondé en 1873, Polytechnique Montréal est l’un des plus importants établissements d’enseignement et de recherche en génie au Canada, ce qui en fait un acteur incontournable dans le secteur de l’ingénierie et de l’innovation ainsi qu’un partenaire de choix pour nombre d’entreprises innovantes, tant au Québec qu’ailleurs au Canada et dans le monde.

AVEC PLUS DE 56 000 DIPLÔMÉS DEPUIS SA CRÉATION, POLYTECHNIQUE MONTRÉAL :

- Dispense une formation universitaire de qualité en ingénierie à tous les cycles en mettant l’accent sur les valeurs humaines ;
- Réalise des recherches de pointe de calibre international qui sont à la base de la formation à la maîtrise et au doctorat et qui tiennent compte des besoins du milieu industriel et de la société ;
- Crée un rayonnement intellectuel et social concrétisé par des interactions avec les milieux externes autant au pays qu’à l’étranger.

L’INSTITUTION OFFRE ANNUELLEMENT PLUS DE **12 PROGRAMMES** AU BACCALAURÉAT, COMPTE PLUS DE **300 PROFESSEURS** ET ACCUEILLE **10 000 ÉTUDIANTS**, DONT PLUS DE **2 200 AUX ÉTUDES SUPÉRIEURES**. LA POPULATION ÉTUDIANTE EST COMPOSÉE DE **30,4 % DE FEMMES**; CE QUI EN FAIT L’UNIVERSITÉ D’INGÉNIERIE LA PLUS FRÉQUENTÉE PAR LES FEMMES, AU MONDE. POLYTECHNIQUE MONTRÉAL DÉCERNE CHAQUE ANNÉE PLUS DE **2 000 DIPLÔMES**. SON BUDGET ANNUEL DE FONCTIONNEMENT S’ÉLÈVE À PLUS DE **260 M\$**, DONT UN BUDGET DE RECHERCHE DE PLUS DE **100 M\$**.

LA FONDATION ET ALUMNI DE POLYTECHNIQUE MONTRÉAL

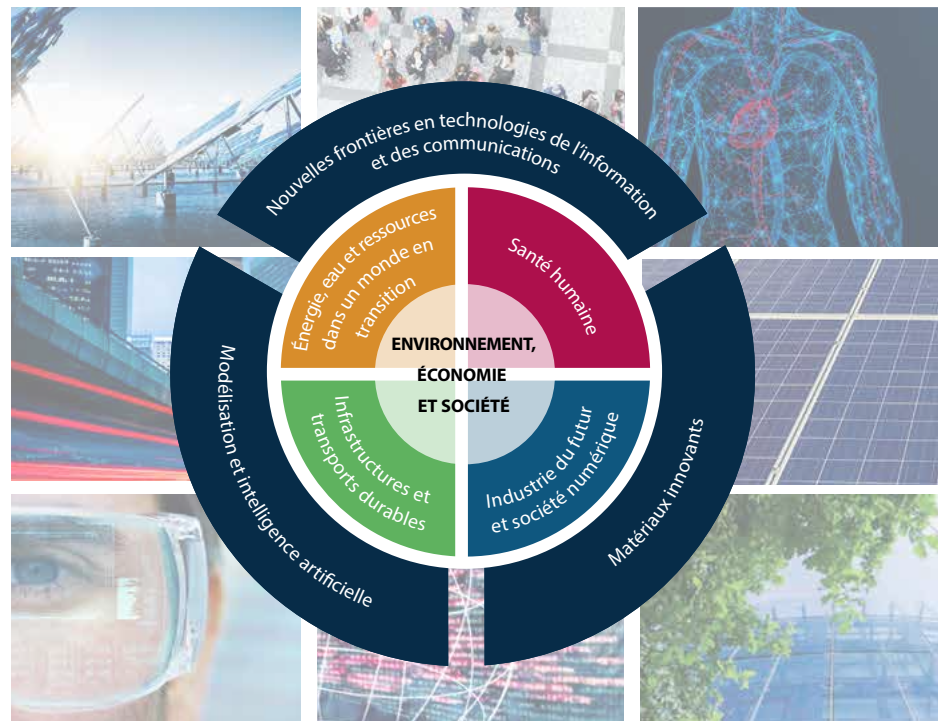


FONDATION ET ALUMNI DE POLYTECHNIQUE MONTRÉAL





DOMAINES D'EXCELLENCE DE POLYTECHNIQUE MONTRÉAL



DES PROGRAMMES D'ENSEIGNEMENT NOVATEURS

Les programmes au baccalauréat en ingénierie sont à l'avant-garde et profitent d'une nouvelle structure d'approches pédagogiques actives, d'une formation branchée sur le marché du travail et sont, du même coup, ouverts sur le monde.

AÉROSPATIAL, BIOMÉDICAL, CHIMIQUE, CIVIL, ÉLECTRIQUE,
GÉOLOGIQUE, INDUSTRIEL, INFORMATIQUE, LOGICIEL, MÉCANIQUE,
MINIER, PHYSIQUE

Les disciplines des cycles supérieurs (maîtrise et doctorat) offrent un niveau de connaissances supérieur et une expérience en recherche aux étudiants, et ce, dans des laboratoires parmi les mieux équipés au Canada.

DÉVELOPPEMENT DURABLE, ÉCODESIGN STRATÉGIQUE, ÉNERGÉTIQUE
ET NUCLÉAIRE, MÉTALLURGIQUE, MINÉRAL, MATHÉMATIQUES
APPLIQUÉES, TECHNOLOGIE

UNE FORMATION MULTIDISCIPLINAIRE

Les formations offertes à Polytechnique Montréal permettent à nos étudiants de développer nombreuses compétences qui participeront à développer leur carrière professionnelle notamment, grâce à :

- Des projets intégrateurs chaque année;
- Un stage en entreprise obligatoire;
- Une formation en relations interpersonnelles et en communication;
- Une sensibilisation aux enjeux du développement durable;
- Des programmes d'échanges internationaux;
- Une vie étudiante foisonnante et diversifiée.

LA FONDATION ET ALUMNI DE POLYTECHNIQUE ADMINISTRE UN PROGRAMME DE 360 BOURSES QUI BÉNÉFICIE CHAQUE ANNÉE À LA COMMUNAUTÉ ÉTUDIANTE DE POLYTECHNIQUE MONTRÉAL.

Si l'existence de certaines bourses remonte à plusieurs décennies, de nouvelles bourses voient le jour chaque année grâce à la générosité d'individus, d'entreprises ou de fondations qui ont à coeur la formation et le soutien de la relève en génie.

POURQUOI CONTRIBUER?

Que ce soit pour appuyer la nouvelle génération d'étudiants formés par leur *alma mater*, encourager les futurs ingénieurs qui rejoindront les rangs de leurs équipes, apporter leur aide à des étudiants dotés d'une grande persévérance ou encore commémorer la mémoire d'un être cher, donner à la Fondation et Alumni de Polytechnique Montréal, c'est faire partie d'un réseau solide de personnes engagées qui regardent l'avenir avec confiance.

Soutenir Polytechnique Montréal, c'est offrir à ses étudiants et à sa communauté de professeurs-chercheurs les moyens de leurs ambitions. C'est aussi contribuer au rayonnement d'une communauté fière de son impact positif sur la société.

Parce que chaque geste compte, la Fondation et Alumni s'est dotée d'un programme de reconnaissance visant à rendre hommage aux généreux donateurs qui bâtissent avec nous le génie de demain.

COMMENT DONNER?

Plusieurs avenues peuvent être empruntées pour offrir des bourses aux étudiants de Polytechnique Montréal. Parmi les plus populaires, vous pourriez notamment :

- Verser à la Fondation et Alumni le montant exact de la (des) bourse(s) offerte(s) dans le cadre d'un engagement annuel qui peut être renouvelable ;
- Créer un fonds de bourses spécifique, administré par la Fondation et Alumni, qui permettra de pérenniser la bourse sur plusieurs années (création d'un fonds dédié), voire pour l'éternité (création d'un fonds doté).

N'hésitez pas à communiquer avec nous pour en savoir davantage sur les différentes façons de donner et leurs avantages respectifs pour le donateur.



LE PROGRAMME DE BOURSES DE LA FONDATION ET ALUMNI DE POLYTECHNIQUE MONTRÉAL

LE PROGRAMME DE BOURSES DE LA FONDATION ET ALUMNI DE POLYTECHNIQUE MONTRÉAL

QUELLES BOURSES OFFRIR?

Offrir des bourses aux étudiants de Polytechnique Montréal constitue un excellent moyen de faire la différence, tout en répondant aux grandes priorités institutionnelles que sont :

- La reconnaissance de l'excellence (académique ou de recherche);
- L'engagement sociétal;
- La persévérance;
- Le soutien à l'entrepreneuriat;
- La mobilité étudiante à l'international;
- L'accès aux études en génie pour les femmes;
- Une plus grande diversité dans le milieu du génie.

Offrir des prix aux professeur(e)s de Polytechnique Montréal constitue également une excellente façon de faire la différence, tout en répondant aux grandes priorités institutionnelles que sont :

- La reconnaissance de la contribution exceptionnelle d'un(e) professeur(e) à la recherche et à l'innovation de Polytechnique Montréal;
- La reconnaissance de la qualité exceptionnelle dans l'enseignement en génie d'un(e) professeur(e) de Polytechnique Montréal.

Vous découvrirez dans ce guide les grandes catégories de bourses et prix répondant aux priorités de Polytechnique Montréal et le mode de fonctionnement en termes d'admission et de sélection des lauréats. Vous pourrez ainsi arrêter votre choix sur celles qui correspondent le mieux à vos valeurs et à vos intérêts philanthropiques.



POLYTECHNIQUE MONTRÉAL EST PLUS QU'UN ÉTABLISSEMENT DE RECHERCHE ET D'ENSEIGNEMENT. C'EST LA RÉFÉRENCE EN GÉNIE, AVEC UN ENSEIGNEMENT DE HAUT NIVEAU ET DES ACTIVITÉS DE RECHERCHE REPOUSSANT CONSTAMMENT LES LIMITES DU SAVOIR.

LES BOURSES D'EXCELLENCE (ACADÉMIQUE OU DE RECHERCHE)

OBJECTIF DES BOURSES D'EXCELLENCE

Reconnaître un parcours académique ou un projet de recherche remarquable

La formation d'ingénieur de Polytechnique Montréal est reconnue pour sa grande qualité mais aussi pour son exigence. L'atteinte de résultats académiques remarquables impose aux étudiants une rigueur implacable, un rythme soutenu et un investissement personnel majeur.

Les bourses d'excellence académique ou de recherche visent à reconnaître un engagement majeur de l'étudiant dans sa formation d'ingénieur.

PUBLIC CIBLÉ

Étudiants de 1^{er} cycle (baccalauréat) ou de cycles supérieurs (maîtrise ou doctorat).

PRINCIPAUX CRITÈRES DE SÉLECTION

- Résultats académiques exceptionnels;
- Travaux de recherche significatifs.

MONTANTS DES BOURSES (selon le niveau d'étude et les réalisations)

2 500 \$, 5 000 \$ et 10 000 \$

SÉLECTION DES LAURÉATS

Les récipiendaires sont choisis par un comité d'experts de Polytechnique Montréal constitué de représentants du corps professoral, du Service aux étudiants de Polytechnique (SEP) et de la Fondation et Alumni de Polytechnique Montréal.

Le comité de sélection arrête son choix sur les profils répondant le plus adéquatement aux critères d'attribution de façon impartiale, grâce à un système de notation pondérée et d'analyse des dossiers de candidature.

Il sélectionne les titulaires selon les politiques établies et en vigueur au moment de l'évaluation des dossiers des candidats.

RECONNAISSANCE POUR LE DONATEUR

- Nom du donateur associé au nom de la (des) bourse(s) offerte(s);
- Invitation du donateur, ou son représentant, à la Cérémonie annuelle de remise de bourses de la Fondation et Alumni de Polytechnique Montréal;
- Mention des bourses offertes par les maîtres de cérémonie et dans le programme de la Cérémonie annuelle de remise de bourses de la Fondation et Alumni de Polytechnique Montréal;
- Mention du don dans le rapport annuel de la Fondation et Alumni de Polytechnique Montréal;
- Diffusion d'un article présentant la Cérémonie annuelle de remise de bourses et son impact dans les divers médias électroniques de la Fondation et Alumni de Polytechnique Montréal (site Internet, réseaux sociaux, bulletin *l'Ingénieur.e* transmis aux diplômés).

DATES À RETENIR

- Date limite de confirmation d'engagement : août
- Affichage de votre bourse sur le site de Polytechnique Montréal : septembre
- Cérémonie annuelle de remise de bourses : mars

POURQUOI CHOISIR CETTE BOURSE?

PARCE QUE VOUS PENSEZ QUE LES ÉTUDIANTS QUI PERFORMENT DANS UNE FORMATION UNIVERSITAIRE EXIGEANTE MÉRITENT D'ÊTRE RÉCOMPENSÉS.



LES BOURSES D'ENGAGEMENT SOCIÉTAL

À POLYTECHNIQUE MONTRÉAL, LA FORMATION D'INGÉNIEUR DE HAUT CALIBRE VA DE PAIR AVEC UNE VIE ÉTUDIANTE D'UNE VITALITÉ INCOMPARABLE, QUI VIBRE AU RYTHME DE 60 COMITÉS ET SOCIÉTÉS TECHNIQUES SE DÉMARQUANT DANS LES COMPÉTITIONS INTERNATIONALES.

OBJECTIF DES BOURSES D'ENGAGEMENT SOCIÉTAL

Reconnaitre un engagement remarquable au sein de la communauté

Pour développer les qualités qui ouvrent les meilleures voies à la profession d'ingénieur, Polytechnique Montréal encourage les étudiants à enrichir leur cursus universitaire en exerçant leur passion, en perfectionnant leurs compétences techniques ou en s'engageant socialement.

Les bourses d'engagement sociétal visent à reconnaître un engagement majeur de l'étudiant dans sa formation d'ingénieur.

PUBLIC CIBLÉ

Étudiants de 1^{er} cycle (baccalauréat) ou de cycles supérieurs (maîtrise ou doctorat).

PRINCIPAUX CRITÈRES DE SÉLECTION

- Engagement exemplaire dans la communauté ou sur le campus (sociétés techniques, comités étudiants ou autre);
- Pratique soutenue d'une discipline sportive ou artistique.

MONTANTS DES BOURSES (selon le niveau d'étude et les réalisations)

2 500 \$, 5 000 \$ et 10 000 \$

SÉLECTION DES LAURÉATS

Les récipiendaires sont choisis par un comité d'experts de Polytechnique Montréal constitué de représentants du corps professoral, du Service aux étudiants de Polytechnique (SEP) et de la Fondation et Alumni de Polytechnique Montréal.

Le comité de sélection arrête son choix sur les profils répondant le plus adéquatement aux critères d'attribution de façon impartiale, grâce à un système de notation pondérée et d'analyse des dossiers de candidature.

Il sélectionne les titulaires selon les politiques établies et en vigueur au moment de l'évaluation des dossiers des candidats.

POURQUOI CHOISIR CETTE BOURSE?

PARCE QUE VOUS ÊTES CONVAINCUS
QUE LA PASSION, LE LEADERSHIP ET
L'ENGAGEMENT SONT LES QUALITÉS QUI
DÉFINISSENT L'INGÉNIEUR.



LES BOURSES D'ENGAGEMENT SOCIÉTAL

RECONNAISSANCE POUR LE DONATEUR

- Nom du donateur associé au nom de la (des) bourse(s) offerte(s);
- Invitation du donateur, ou son représentant, à la Cérémonie annuelle de remise de bourses de la Fondation et Alumni ;
- Mention des bourses offertes par les maîtres de cérémonie et dans le programme de la Cérémonie annuelle de remise de bourses de la Fondation et Alumni ;
- Mention du don dans le rapport annuel de la Fondation et Alumni ;
- Diffusion d'un article présentant la Cérémonie annuelle de remise de bourses et son impact dans les divers médias électroniques de la Fondation et Alumni de Polytechnique Montréal (site Internet, réseaux sociaux, bulletin *l'Ingénieur.e* transmis aux diplômés).

DATES À RETENIR

- Date limite de confirmation d'engagement: août
- Affichage de votre bourse sur le site de Polytechnique Montréal : septembre
- Cérémonie annuelle de remise de bourses : mars

OPTION BOURSES DE LEADERSHIP AU FÉMININ

ÉVOLUER DANS UN CONTEXTE MAJORITAIREMENT MASCULIN COMPORTE DES DÉFIS PARTICULIERS POUR LES ÉTUDIANTES DE POLYTECHNIQUE MONTRÉAL. CERTAINES REDOUBLERONT D'AUDACE AFIN DE SE DISTINGUER ET LANCERONT DES INITIATIVES REMARQUABLES AU SEIN DE LEUR COMMUNAUTÉ.

OBJECTIF DES BOURSES DE LEADERSHIP AU FÉMININ

Favoriser la réussite et reconnaître le leadership des étudiantes de Polytechnique Montréal.

PRINCIPAUX CRITÈRES DE SÉLECTION

- Candidature féminine;
- Implication exemplaire dans la communauté ou sur le campus (sociétés techniques, comités étudiants ou autre);
- Pratique soutenue d'une discipline sportive ou artistique.

MONTANTS DES BOURSES (selon le niveau d'étude et les réalisations)

2 500 \$, 5 000 \$ et 10 000 \$



LES BOURSES DE PERSÉVÉRANCE

CHAQUE ANNÉE, CERTAINS ÉTUDIANTS DE POLYTECHNIQUE MONTRÉAL ÉVOLUENT DANS UNE SITUATION DIFFICILE. POUR CES ÉTUDIANTS, CES BOURSES SERONT CE QUI LEUR PERMETTRA DE S'ACCROCHER À LEURS ÉTUDES ET AINSI, D'ATTEINDRE LEUR PLEIN POTENTIEL TANT SUR LE PLAN ACADÉMIQUE QUE SUR LE PLAN PERSONNEL.

POURQUOI CHOISIR CETTE BOURSE?

PARCE QUE VOUS ÊTES PARTICULIÈREMENT SENSIBLES À LA PERSÉVÉRANCE DONT CERTAINS ÉTUDIANTS FONT PREUVE POUR RÉUSSIR À POLYTECHNIQUE MONTRÉAL. PARCE QUE L'ÉGALITÉ DES CHANCES FAIT PARTIE DE VOS VALEURS ET QUE VOUS SOUHAITEZ LA PROMOUVOIR.

OBJECTIF DES BOURSES DE PERSÉVÉRANCE

Favoriser la réussite des étudiants qui mènent leur formation d'ingénieur dans un contexte présentant de nombreux défis

Plusieurs obstacles peuvent mettre en péril la poursuite des études en génie au sein de Polytechnique Montréal, comme la précarité financière, la santé, les situations de handiap, le contexte familial (éloignement, responsabilités parentales ou autres) ou le contexte socioculturel (origine, genre ou autres).

Les bourses à la persévérance ne visent pas à soutenir les étudiants de Polytechnique Montréal enregistrant les meilleurs résultats académiques en soi, mais ceux dont les efforts et la persévérance ont permis de maintenir une bonne moyenne ou d'enregistrer une hausse notable de leurs résultats dans un contexte difficile.

PUBLIC CIBLÉ

Étudiants de 1^{er} cycle (baccalauréat) ou de cycles supérieurs (maîtrise ou doctorat).

PRINCIPAUX CRITÈRES DE SÉLECTION

- Situation spécifique rendant la poursuite de leurs études difficiles;
- Moyenne satisfaisante ou progression marquée des résultats académiques.

MONTANTS DES BOURSES (selon le niveau d'étude et les réalisations)

2 500 \$ et 5 000 \$

SÉLECTION DES LAURÉATS

Les récipiendaires sont choisis par un comité d'experts de Polytechnique Montréal constitué de représentants du corps professoral, du Service aux étudiants de Polytechnique (SEP) et de la Fondation et Alumni de Polytechnique Montréal.

Le comité de sélection arrête son choix sur les profils répondant le plus adéquatement aux critères d'attribution de façon impartiale, grâce à un système de notation pondérée et d'analyse des dossiers de candidature.

Il sélectionne les titulaires selon les politiques établies et en vigueur au moment de l'évaluation des dossiers des candidats.

RECONNAISSANCE POUR LE DONATEUR

- Nom du donateur associé au nom de la (des) bourse(s) offerte(s);
- Invitation du donateur, ou son représentant, à la Cérémonie annuelle de remise des bourses de la Fondation et Alumni de Polytechnique Montréal;
- Mention des bourses offertes par les maîtres de cérémonie et dans le programme de la Cérémonie annuelle de remise des bourses de la Fondation et Alumni de Polytechnique Montréal;
- Mention du don dans le rapport annuel de la Fondation et Alumni;
- Diffusion d'un article présentant la Cérémonie annuelle de remise de bourses et son impact dans les divers médias électroniques de la Fondation et Alumni de Polytechnique Montréal (site Internet, réseaux sociaux, bulletin *l'Ingénieur.e* transmis aux diplômés).

DATES À RETENIR

- Date limite pour recevoir votre confirmation d'engagement : août
- Affichage de votre bourse sur le site de Polytechnique Montréal : septembre
- Cérémonie annuelle de remise de bourses : mars



LES BOURSES STAGE INDUSTRIEL

À POLYTECHNIQUE MONTRÉAL, LA FORMATION D'INGÉNIEUR INTÈGRE LA RÉALISATION D'UN STAGE OBLIGATOIRE D'UNE DURÉE MOYENNE DE 4 MOIS, GÉNÉRALEMENT AU COURS DE LA 2^e ANNÉE. OBÉISSANT AUX MÊMES RÈGLES QUE DANS LA VIE PROFESSIONNELLE DES INGÉNIEURS, LES ÉTUDIANTS DOIVENT POSER LEUR CANDIDATURE POUR LES BOURSES STAGES. LE PROCESSUS DE RECRUTEMENT EST ASSURÉ PAR L'EMPLOYEUR; CE QUI LUI PERMET DE SÉLECTIONNER DES STAGIAIRES RÉELLEMENT MOTIVÉS ET POSSÉDANT LES COMPÉTENCES RECHERCHÉES.

OBJECTIF DES BOURSES STAGE INDUSTRIEL

Attirer dans votre équipe les meilleurs talents

L'entreprise qui désire recruter des stagiaires à Polytechnique Montréal, pour un stage industriel ou de recherche, peut bonifier l'attractivité de son offre de stage en décernant une bourse à l'un des candidats admis dans le concours.

PUBLIC CIBLÉ

Étudiants de 1^{er} cycle (baccalauréat) ou de cycles supérieurs (maîtrise professionnelle).

PRINCIPAUX CRITÈRES DE SÉLECTION

- Résultats académiques;
- Spécialité de génie, sujet de recherche, perspectives de carrière;
- Connaissances ou expertises spécifiques.

MONTANTS DES BOURSES (selon le niveau d'étude et les réalisations)

2 500 \$ et 5 000 \$ en plus de la rémunération régulière de stage

SÉLECTION DES LAURÉATS

Le donateur analyse les dossiers de candidature pour sélectionner le lauréat, dans le respect des critères définis et du cadre établi par Polytechnique Montréal.

RECONNAISSANCE POUR LE DONATEUR

- Nom du donateur associé au nom de la (des) bourse(s) offerte(s);
- Invitation du donateur, ou son représentant, à la Cérémonie annuelle de remise des bourses de la Fondation et Alumni de Polytechnique Montréal;
- Mention des bourses offertes par les maîtres de cérémonie et dans le programme de la Cérémonie annuelle de remise des bourses de la Fondation et Alumni de Polytechnique Montréal;
- Mention du don dans le rapport annuel de la Fondation et Alumni de Polytechnique Montréal;
- Diffusion d'un article présentant la Cérémonie annuelle de remise de bourses et son impact dans les divers médias électroniques de la Fondation et Alumni de Polytechnique Montréal (site Internet, réseaux sociaux, bulletin *L'Ingénieur.e* transmis aux diplômés).

DATES À RETENIR

- Date limite pour recevoir votre confirmation d'engagement : août
- Affichage de votre bourse sur le site de Polytechnique Montréal : décembre à janvier
- Date limite pour sélectionner votre lauréat : février
- Cérémonie annuelle de remise de bourses : mars

POURQUOI CHOISIR CETTE BOURSE?

PARCE QUE VOUS SOUHAITEZ
DÉCOUVRIR, RÉCOMPENSER ET
ATTIRER DANS VOTRE ENTREPRISE
LES MEILLEURS TALENTS DE
POLYTECHNIQUE MONTRÉAL.



LES BOURSES DE MOBILITÉ INTERNATIONALE

PLUS DE 2 000 STAGES SONT RÉALISÉS CHAQUE ANNÉE PAR DES ÉTUDIANTS DE POLYTECHNIQUE MONTRÉAL, TOUS NIVEAUX CONFONDUS. PRÈS DE 10 % D'ENTRE EUX LE SONT À L'ÉTRANGER, DANS PLUS DE 30 PAYS DIFFÉRENTS RÉPARTIS SUR LES 5 CONTINENTS.

OBJECTIF DES BOURSES DE MOBILITÉ INTERNATIONALE

Enrichir la formation d'ingénieur par l'acquisition d'expériences professionnelles à l'international

L'ouverture à l'international étant une valeur encouragée par l'institution, celle-ci offre des bourses de mobilité pour favoriser la réalisation de stages à l'étranger.

Ces bourses ont pour vocation de compenser l'absence fréquente de rémunération lors des stages à l'étranger, en plus d'absorber les frais liés à un séjour à l'international (voyage, visa, logement, taux de change, etc.) qui peuvent mettre le projet de l'étudiant en péril.

PUBLIC CIBLÉ

Étudiants de 1^{er} cycle (baccalauréat) ou à la maîtrise professionnelle.

PRINCIPAL CRITÈRE DE SÉLECTION

- Pertinence du projet d'études en regard des objectifs de carrière poursuivis.

MONTANTS DES BOURSES (selon le niveau d'étude et les réalisations)

2 500 \$ et 5 000 \$

SÉLECTION DES LAURÉATS

Un comité de sélection, constitué de membres du corps professoral et du Service des stages et emploi de Polytechnique Montréal, sélectionne les lauréats parmi les étudiants ayant enregistré un stage à l'international.

RECONNAISSANCE POUR LE DONATEUR

- Nom du donateur associé au nom de la (des) bourse(s) offerte(s);
- Invitation du donateur, ou son représentant, à la Cérémonie annuelle de remise des bourses de la Fondation et Alumni de Polytechnique Montréal;
- Mention des bourses offertes par les maîtres de cérémonie et dans le programme de la Cérémonie annuelle de remise des bourses de la Fondation et Alumni;
- Mention du don dans le rapport annuel de la Fondation et Alumni;
- Diffusion d'un article présentant la Cérémonie annuelle de remise de bourses et son impact dans les divers médias électroniques de la Fondation et Alumni de Polytechnique Montréal (site Internet, réseaux sociaux, bulletin *l'Ingénieur.e* transmis aux diplômés).

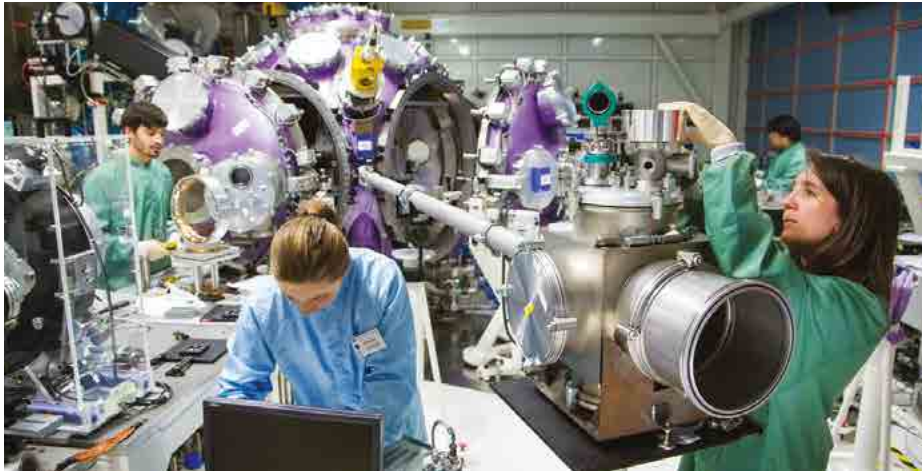
DATES À RETENIR

- Date limite pour recevoir votre confirmation d'engagement : décembre
- Cérémonie annuelle de remise de bourses : mars

POURQUOI CHOISIR CETTE BOURSE?

PARCE QUE VOUS PENSEZ QUE LA CONFRONTATION AUX PRATIQUES DE L'INGÉNIEURIE À L'INTERNATIONAL APPORTE UNE PLUS-VALUE MAJEURE À LA FORMATION D'INGÉNIEUR. PARCE QUE VOUS AVEZ À CŒUR LE RAYONNEMENT DE POLYTECHNIQUE MONTRÉAL À L'ÉTRANGER GRÂCE À SES AMBASSADEURS ÉTUDIANTS.





OPTION BOURSES PRESTIGE

À POLYTECHNIQUE MONTRÉAL, LA RECHERCHE D'AVANT-GARDE SE CONÇOIT SOUS FORME DE PROJETS MULTIDISCIPLINAIRES FAVORISANT L'INNOVATION OUVERTE ET LES PARTENARIATS. L'INSTITUTION COMPTE PLUS DE 250 ENTENTES AVEC DES ÉTABLISSEMENTS UNIVERSITAIRES À TRAVERS LE MONDE.

OBJECTIF DES BOURSES PRESTIGE

Renforcer les collaborations de recherche avec les universités américaines les plus prestigieuses

Le programme de Bourses Prestige permet à des étudiants aux cycles supérieurs de Polytechnique Montréal d'obtenir une expérience de travail en recherche dans un établissement universitaire de prestige aux États-Unis.

Le projet de recherche doit être initié conjointement par un professeur de Polytechnique Montréal et un professeur de l'établissement partenaire. Ce programme offre ainsi un levier aux professeurs-chercheurs de Polytechnique Montréal pour le développement ou la consolidation de partenariats de recherche.

PRINCIPAUX CRITÈRES DE SÉLECTION

- Impact de la recherche sur la société des deux pays participants;
- Position de l'établissement d'enseignement universitaire au classement *QS World University Rankings*.

MONTANTS DES BOURSES

10 000 \$ à 15 000 \$

SÉLECTION DES LAURÉATS

Les lauréats sont sélectionnés par un comité composé de membres du corps professoral, du Bureau de la recherche et Centre de développement technologique (BRCDT) et du Bureau Polytechnique Montréal International (POINT).

POURQUOI CHOISIR CETTE BOURSE?

PARCE QUE VOUS SOUHAITEZ CONTRIBUER AU RENFORCEMENT DES RELATIONS INTERUNIVERSITAIRES INTERNATIONALES. PARCE QUE VOUS ATTACHEZ UNE GRANDE IMPORTANCE AU RAYONNEMENT DES ÉTUDIANTS ET DES CHERCHEURS DE POLYTECHNIQUE MONTRÉAL À L'ÉTRANGER.

LES BOURSES D'ENTREPRENEURIAT

LE BUREAU DE SOUTIEN À L'ENTREPRENEURIAT, PROPOLYS, ENCOURAGENOS ASPIRANTS ENTREPRENEURS EN LEUR OFFRANT DU FINANCEMENT, DE L'AIDE AU DÉMARRAGE D'ENTREPRISES ET DIVERS PARCOURS LEUR PERMETTANT DE REMPORTEZ DES BOURSES ET DES PRIX. LA TRENTAINE D'ENTREPRISES FONDÉES PAR LES ÉTUDIANTS-ENTREPRENEURS SOUTENUS PAR LE BUREAU A ENREGISTRÉ UN CHIFFRE D'AFFAIRES ANNUEL TOTAL DE 36 M\$, EN PLUS DE CRÉER 440 EMPLOIS DIRECTS ET 120 EMPLOIS INDIRECTS.

POURQUOI CHOISIR CETTE BOURSE?

PARCE QUE VOUS DÉSIREZ STIMULER L'ENVIE D'ENTREPRENDRE ET AMÉLIORER LE SUCCÈS DES ENTREPRISES EN DÉMARRAGE ISSUES DE POLYTECHNIQUE MONTRÉAL. PARCE QUE VOUS SOUHAITEZ QUE LES INITIATIVES CRÉATRICES DES ÉTUDIANTS DE POLYTECHNIQUE MONTRÉAL ATTEIGNENT LEUR PLEIN POTENTIEL.

BOURSES STAGE ENTREPRENEUR

OBJECTIF DES BOURSES STAGE ENTREPRENEUR

Favoriser le développement des projets d'affaires des étudiants-entrepreneurs à travers des stages dans leur entreprise en démarrage.

La bourse stage entrepreneur a pour objectif de nourrir la fibre entrepreneuriale des étudiants de Polytechnique Montréal et de favoriser le développement de projets d'affaires des étudiants-entrepreneurs à travers des stages dans leur entreprise en démarrage.

En vue de stimuler l'éclosion d'entreprises innovantes développées par sa propre communauté, Polytechnique Montréal permet aux étudiants-entrepreneurs, sous certaines conditions, de remplacer le stage obligatoire en entreprise par l'avancement de leur projet d'affaires durant 4 mois, et met à leur disposition de nombreuses ressources d'accompagnement entrepreneurial pour favoriser leur réussite.

La bourse stage entrepreneur permet à ces étudiants d'être épaulés financièrement à la hauteur de la rémunération dont ils auraient bénéficié en faisant un stage régulier en entreprise.

PUBLIC CIBLÉ

Étudiants de 1^{er} cycle (baccalauréat) ou à la maîtrise professionnelle.

PRINCIPAL CRITÈRE DE SÉLECTION

- Projet entrepreneurial jugé suffisamment porteur et avancé par le comité d'experts de Polytechnique Montréal.

MONTANT DES BOURSES

5 000 \$ et 10 000 \$.

SÉLECTION DES LAURÉATS

Les lauréats seront sélectionnés parmi les étudiants acceptés au Programme de stage entrepreneur par un comité de sélection composé de représentants du personnel de Polytechnique Montréal, du Service stages et emplois, d'anciens stagiaires entrepreneurs et d'entrepreneurs.

RECONNAISSANCE POUR LE DONATEUR

- Nom du donateur associé au nom de la (des) bourse(s) offerte(s);
- Invitation du donateur à l'événement de présentation du projet développé par le lauréat pendant son stage-entrepreneur (avec mention officielle de la bourse attribuée);
- Mention du don dans le rapport annuel de la Fondation et Alumni de Polytechnique Montréal.

DATES À RETENIR

- Date limite pour recevoir votre confirmation d'engagement : octobre
- Événement de présentation du projet développé par le lauréat : août-septembre

OBJECTIF DES BOURSES DE VALORISATION DES TECHNOLOGIES

Développer les habiletés entrepreneuriales d'étudiants de toute discipline en les accompagnant dans l'évaluation critique d'une technologie issue de la recherche universitaire.

La bourse valorisation des technologies offre aux récipiendaires la possibilité d'analyser le potentiel de commercialisation d'une technologie issues de Polytechnique Montréal pendant la durée de leur stage (3 à 4 mois).

En équipe de 3, les étudiantes et étudiants sont appelés à définir et à développer le prototype d'une technologie issue de la recherche de nos professeur(e)s ou chercheur(e)s et à valider son potentiel commercial auprès de clients potentiels sur des marchés ciblés. Les participants bénéficient de ressources entrepreneuriales variées basées sur l'approche LeanStartup (ex. : ateliers, accompagnement individuel, mise en relation avec des experts, visibilité).

PUBLIC CIBLÉ

Étudiants de 1^{er} cycle (baccalauréat).

PRINCIPAUX CRITÈRES DE SÉLECTION

- Expertise et intérêt pour la technologie retenue;
- Ambitions professionnelles et entrepreneuriales.

MONTANT DES BOURSES

15 000 \$ pour une équipe de 3 étudiants ou 5 000 \$ par étudiant.

SÉLECTION DES LAURÉATS

Les équipes sont sélectionnées par un comité constitué des équipes de recherche propriétaires des technologies et du conseiller en entrepreneuriat de Polytechnique Montréal.

RECONNAISSANCE POUR LE DONATEUR

- Nom du donateur associé au nom de la (des) bourse(s) offerte(s);
- Invitation du donateur ou son représentant à l'événement de présentation du projet raffiné et valorisé par le lauréat pendant son stage (avec mention officielle de la bourse attribuée);
- Mention du don dans le rapport annuel de la Fondation et Alumni de Polytechnique Montréal.

DATES À RETENIR

- Date limite pour recevoir votre confirmation d'engagement : octobre
- Événement de présentation du projet développé par le lauréat : août-septembre



POURQUOI CHOISIR CETTE BOURSE?

PARCE QUE VOUS VOULEZ STIMULER L'ENVIE D'ENTREPRENDRE ET AMÉLIORER LE SUCCÈS DES ENTREPRISES EN DÉMARRAGE ISSUES DE POLYTECHNIQUE MONTRÉAL. PARCE QUE LES ENTREPRISES ET LES TECHNOLOGIES DÉVELOPPÉES À POLYTECHNIQUE MONTRÉAL FERONT LA FIERTÉ DU GÉNIE QUÉBÉCOIS DE DEMAIN.

LES BOURSES D'ADMISSION



POURQUOI CHOISIR CETTE BOURSE?

PARCE QUE VOUS PENSEZ QUE L'AVENIR DE LA RELÈVE EN GÉNIE PASSE PAR LE RECRUTEMENT DES MEILLEURS TALENTS. PARCE QUE VOUS AVEZ À COEUR DE FORMER LES CANDIDATS LES PLUS PROMETTEURS À POLYTECHNIQUE MONTRÉAL.

PARCE QUE SEULS LES 2/3 DES 1 700 ÉTUDIANTS ADMIS CHAQUE ANNÉE À SUIVRE LA FORMATION D'INGÉNIEUR DE POLYTECHNIQUE MONTRÉAL S'Y INSCRIVENT, LES BOURSES D'ADMISSION SONT UN INCITATIF QUI PEUT PARFOIS ÊTRE DÉTERMINANT DANS LE CHOIX DE L'ÉTABLISSEMENT UNIVERSITAIRE.

OBJECTIF DES BOURSES D'ADMISSION

Attirer les meilleurs talents à Polytechnique Montréal

Une bourse d'admission est un incitatif qui peut parfois être déterminant dans le choix de l'établissement universitaire. Polytechnique Montréal offre des bourses d'admission aux futurs étudiants ayant le mieux performé pendant leurs études collégiales. Remettre ces bourses permet à Polytechnique Montréal de renforcer son capital attractif et de se positionner dans un contexte hautement compétitif.

PUBLIC CIBLÉ

Futurs étudiants de 1^{re} année de baccalauréat.

PRINCIPAL CRITÈRE DE SÉLECTION

- Cote de rendement au collégial (Cote R) d'au moins 36,000;
- Ou mention très bien pour les étudiants du système français.

MONTANT DES BOURSES

2 000 \$

SÉLECTION DES LAURÉATS

Bourses décernées une fois par an par Polytechnique Montréal aux meilleurs étudiants admis.

RECONNAISSANCE POUR LE DONATEUR

- Nom du donateur associé au nom de la (des) bourse(s) offerte(s);
- Mention du don dans le rapport annuel de la Fondation et Alumni de Polytechnique Montréal;
- Mention dans le programme de la Cérémonie annuelle de remise des bourses de la Fondation et Alumni.

DATE À RETENIR

- Date limite de confirmation d'engagement : janvier

OPTION BOURSES D'ADMISSION AU FÉMININ

MÊME SI POLYTECHNIQUE MONTRÉAL SE DÉMARQUE PAR LE NOMBRE D'ÉTUDIANTES INSCRITES DANS SES PROGRAMMES, EN ACCUEILLANT 30,4 % DE FEMMES ALORS QUE LA MOYENNE MONDIALE EST SEULEMENT DE 20 %, LE NOMBRE DE FEMMES INGÉNIEURES DEMEURE NETTEMENT INSUFFISANT. AFIN D'ATTIRER PLUS D'ÉTUDIANTES SUR SON CAMPUS, NOTRE INSTITUTION DÉPLOIE DES EFFORTS SIGNIFICATIFS POUR FAIRE UNE RÉELLE DIFFÉRENCE SUR LE CHOIX D'ORIENTATION DES JEUNES FEMMES.

OBJECTIF DES BOURSES D'ADMISSION AU FÉMININ

Dépasser le taux de diplomation de 40 % de femmes à Polytechnique Montréal d'ici 2030.

PUBLIC CIBLÉ

Futures étudiantes de 1^{re} année de baccalauréat.

PRINCIPAUX CRITÈRES DE SÉLECTION

- Candidature féminine;
- Cote de rendement au collégial (Cote R) d'au moins 36,000;
- Ou mention très bien pour les étudiantes du système français.

MONTANT DES BOURSES

4 000 \$



POURQUOI CHOISIR CETTE BOURSE?

PARCE QUE VOUS SOUHAITEZ
ENCOURAGER LA RELÈVE AU FÉMININ
ET VISEZ L'ATTEINTE DE LA PARITÉ
HOMMES-FEMMES DANS LES MÉTIERS
DE L'INGÉNIERIE QUÉBÉCOISE.

POURQUOI CHOISIR CETTE BOURSE?

PARCE QUE VOUS SOUHAITEZ
ENCOURAGER L'ÉQUITÉ, LA DIVERSITÉ ET
L'INCLUSION DANS LE DOMAINE DU GÉNIE
EN PERMETTANT À DE PERSONNES ISSUES
DE GROUPES SOUS-REPRÉSENTÉS
DE SUIVRE UN PROGRAMME
AU BACCALURÉAT À
POLYTECHNIQUE
MONTRÉAL.

OPTION BOURSES D'ADMISSION DIVERSITÉ ET INCLUSION

OBJECTIF DES BOURSES D'ADMISSION DIVERSITÉ ET INCLUSION

Promouvoir l'équité, la diversité et l'inclusion dans les domaines des sciences et de l'ingénierie. Ces bourses visent à encourager les personnes issues de groupes sous-représentés à poursuivre leurs études à Polytechnique Montréal (c'est-à-dire, les personnes autochtones, les personnes racisées ou membres de minorités visibles, les personnes en situation de handicap et les personnes se reconnaissant dans la diversité sexuelle ou de genre).

PUBLIC CIBLÉ

Futur(e)s étudiant(e)s de 1^{re} année de baccalauréat.

PRINCIPAUX CRITÈRES DE SÉLECTION

- Faire partie d'un ou de plusieurs groupes en quête d'équité;
- Parcours personnel et motivation à poursuivre des études en STIM.

MONTANT DES BOURSES

4 000 \$



Crédit photo : Caroline Perron

LES BOURSES PROFIL DE VINCI

DEPUIS 1994, POLYTECHNIQUE MONTRÉAL DÉCERNE ANNUELLEMENT À UNE QUINZAINE D'ÉTUDIANTS UN PROFIL D'EXCELLENCE DU NOM DU CÉLÈBRE INGÉNIEUR QUE FUT LÉONARD DE VINCI (1452-1519), AFIN D'ENCOURAGER LES ÉTUDIANTS EN GÉNIE À S'INTÉRESSER À D'AUTRES DOMAINES D'ACTIVITÉ COMME LES ARTS, LES SPORTS, L'ENGAGEMENT SOCIÉTAL OU L'ENTREPRENEURIAT. LES BOURSES PROFIL DE VINCI CONSTITUENT UN COMPLÉMENT FINANCIER À L'OBTENTION DE CE PROFIL DISTINCTIF UNIQUE À POLYTECHNIQUE MONTRÉAL PARMI TOUTES LES ÉCOLES D'INGÉNIEURS AU CANADA.

OBJECTIF DES BOURSES PROFIL DE VINCI

Reconnaître une implication remarquable

Par ces bourses, Polytechnique Montréal et la Fondation et Alumni de Polytechnique Montréal souhaitent démontrer l'importance qu'elle attache à une solide formation scientifique et technologique ainsi qu'à un ensemble de qualités et de talents ouvrant la meilleure voie possible à l'exercice de la profession d'ingénieur.

PUBLIC CIBLÉ

Étudiants finissants de 1^{er} cycle (baccalauréat).

PRINCIPAUX CRITÈRES DE SÉLECTION

- Résultats académiques exceptionnels;
- Réalisations techniques ET non techniques accomplies lors des études à Polytechnique Montréal (d'ordre scientifique, technologique, social, humain, culturel, sportif ou liées aux communications, à l'ouverture internationale ou à l'entrepreneuriat).

MONTANT DES BOURSES

2 500 \$

SÉLECTION DES LAURÉATS

Les récipiendaires sont choisis par un comité d'experts de Polytechnique Montréal constitué de représentants du corps professoral, du Service aux étudiants de Polytechnique (SEP) et de la Fondation et Alumni de Polytechnique Montréal.

Le comité de sélection arrête son choix sur les profils répondant le plus adéquatement aux critères d'attribution de façon impartiale, grâce à un système de notation pondérée et d'analyse des dossiers de candidature.

Il sélectionne les titulaires selon les politiques établies et en vigueur au moment de l'évaluation des dossiers des candidats.

RECONNAISSANCE POUR LE DONATEUR

- Nom du donateur associé au nom de la (des) bourse(s) offerte(s);
- Invitation du donateur, ou son représentant, à la Cérémonie annuelle de remise de bourses;
- Mention du don dans le rapport annuel de la Fondation et Alumni;
- Diffusion de la Cérémonie annuelle de remise de bourses dans les divers médias électroniques de Polytechnique Montréal et de sa Fondation (site Internet, réseaux sociaux, bulletin *l'Ingénieur* transmis aux diplômés...).

DATES À RETENIR

- Date limite de confirmation d'engagement : août
- Cérémonie annuelle de remise de bourses : mars

POURQUOI CHOISIR CETTE BOURSE?

PARCE QUE VOUS SOUHAITEZ RÉCOMPENSER LES ÉTUDIANTS FINISSANTS S'ÉTANT DISTINGUÉS DE FAÇON REMARQUABLE À TOUS LES NIVEAUX AU COURS DE LEUR FORMATION D'INGÉNIEUR.



LE PRIX D'EXCELLENCE EN RECHERCHE ET INNOVATION

À POLYTECHNIQUE MONTRÉAL, LES ACTIVITÉS DE RECHERCHE REVÊTENT UNE IMPORTANCE STRATÉGIQUE AUTANT AU NIVEAU NATIONAL QUE SUR LA SCÈNE MONDIALE. AU CŒUR DE LEUR DÉPLOIEMENT, NOS PROFESSEURS SE DISTINGUENT PAR LEUR EXCELLENCE CHAQUE ANNÉE.

OBJECTIF DU PRIX D'EXCELLENCE EN RECHERCHE ET INNOVATION

Reconnaitre la diversité des modèles de la recherche de ses professeurs

Le Prix d'excellence en recherche et innovation de Polytechnique Montréal est décerné à une professeure ou un professeur en reconnaissance de sa contribution exceptionnelle à la recherche et l'innovation de Polytechnique Montréal, ainsi qu'au rayonnement et à la visibilité des activités d'enseignement aux cycles supérieurs.

PUBLIC CIBLÉ

Professeure ou professeur régulier de Polytechnique Montréal.

PRINCIPAUX CRITÈRES DE SÉLECTION

- Contribution à la formation de personnel hautement qualifié ;
- Qualité et envergure des réalisations scientifiques dans le domaine d'activité du candidat ;
- Technologies développées ;
- Impacts, retombées et effets structurants des travaux de recherche sur la société.

MONTANT DU PRIX

10 000 \$

SÉLECTION DES LAURÉATS

Les récipiendaires sont choisis par un comité d'experts de Polytechnique Montréal constitué de représentants du corps professoral, de la direction de la formation et de la recherche, d'un représentant des étudiants de cycle supérieur et d'un chercheur externe à Polytechnique Montréal.

Le comité de sélection arrête son choix sur les profils répondant le plus adéquatement aux critères d'attribution de façon impartiale, grâce à un système de notation pondérée et d'analyse des dossiers de candidatures.

Il sélectionne les titulaires selon les politiques établies et en vigueur au moment de l'évaluation des dossiers des candidats.

RECONNAISSANCE POUR LE DONATEUR

- Nom du donateur ou d'un grand bâtisseur de Polytechnique Montréal (à la discrétion du donateur) associé au prix offert ;
- Invitation du donateur, ou son représentant, à la Collation des grades de Polytechnique Montréal ;
- Mention du prix offert par les maîtres de cérémonie et portrait complet du lauréat dans le programme de la Cérémonie ;
- Mention du don dans le rapport annuel de la Fondation et Alumni de Polytechnique Montréal.

RECONNAISSANCE POUR LE DONATEUR

- Date limite de confirmation d'engagement : décembre
- Collation des grades : juin

POURQUOI CHOISIR CE PRIX?

PARCE QUE VOUS PENSEZ QUE NOS
PROFESSEURS FONT UNE RÉELLE
DIFFÉRENCE ET FONT AVANCER
CONCRÈTEMENT LA SOCIÉTÉ.



DEPUIS 2005, CE SONT DES PROFESSEURS ET MAÎTRES D'ENSEIGNEMENT D'EXCEPTION QUI SONT RÉCOMPENSÉS PAR CE PRIX. CE SONT NOS PIONNIERS DE L'AMÉLIORATION DE LA QUALITÉ DE L'ENSEIGNEMENT ET DE L'APPRENTISSAGE À TOUS LES CYCLES QUI SONT À L'HONNEUR.

LE PRIX D'EXCELLENCE EN ENSEIGNEMENT

OBJECTIF DU PRIX D'EXCELLENCE EN ENSEIGNEMENT

Reconnaitre la qualité exceptionnelle dans l'enseignement en génie

Polytechnique Montréal décerne annuellement un prix visant à souligner l'excellence en enseignement et la contribution pédagogique exceptionnelle d'une professeure, d'un professeur ou d'une ou d'un maître d'enseignement régulier à temps plein.

PUBLIC CIBLÉ

Professeure, professeur ou maître d'enseignement régulier de Polytechnique Montréal.

PRINCIPAUX CRITÈRES DE SÉLECTION

- Compétence avec laquelle la personne s'acquitte de ses tâches d'enseignement;
- Qualité de ses contributions dans la fonction d'enseignement à Polytechnique Montréal ;
- Qualité de ses innovations pédagogiques;
- Rayonnement en lien avec ses activités d'enseignement et ses projets pédagogiques, tant à l'intérieur qu'à l'extérieur de Polytechnique Montréal.

MONTANT DU PRIX

10 000 \$

SÉLECTION DES LAURÉATS

Les récipiendaires sont choisis par un comité d'experts de Polytechnique Montréal constitué d'un professeur, d'un maître d'enseignement, de la direction de la formation et de la recherche, d'un représentant des étudiants de cycle supérieur et d'un représentant des étudiants de premier cycle.

Le comité de sélection arrête son choix sur les profils répondant le plus adéquatement aux critères d'attribution de façon impartiale, grâce à un système de notation pondérée et d'analyse des dossiers de candidatures.

Il sélectionne les titulaires selon les politiques établies et en vigueur au moment de l'évaluation des dossiers des candidats.

RECONNAISSANCE POUR LE DONATEUR

- Nom du donateur associé au prix offert;
- Invitation du donateur, ou son représentant, à la Collation des grades de Polytechnique Montréal;
- Mention du don dans le rapport annuel de la Fondation et Alumni de Polytechnique Montréal.

DATES À RETENIR

- Date limite de confirmation d'engagement : décembre
- Collation des grades : juin

POURQUOI CHOISIR CE PRIX?

PARCE QUE VOUS PENSEZ QUE LA QUALITÉ DE L'ENSEIGNEMENT DOIT ÊTRE RÉCOMPENSÉE ET EST AU CŒUR DE LA MISSION DE POLYTECHNIQUE MONTRÉAL



POUR EN SAVOIR PLUS



POLYTECHNIQUE MONTRÉAL ET SA FONDATION VOUS REMERCIENT DE VOTRE INTÉRÊT POUR LEUR PROGRAMME DE BOURSES AUX ÉTUDIANTS. EN Y CONTRIBUANT, VOUS POSEZ UN GESTE CONCRET POUR LA FORMATION DE LA RELÈVE EN GÉNIE.

POUR EN SAVOIR PLUS SUR LE PROGRAMME DES BOURSES ET LES OPTIONS QUI S'OFFRENT À VOUS, VEUILLEZ NOUS CONTACTER AU 514 340-5959 OU À [FONDATION-ALUMNI@POLYMTL.CA](mailto:fondation-alumni@polymtl.ca).

LIENS UTILES :

- Site officiel de Polytechnique Montréal :
polymtl.ca
- Site officiel de la Fondation et Alumni de Polytechnique :
fondation-alumni.polymtl.ca
- Tout savoir sur la formation d'ingénieur offerte à Polytechnique Montréal :
polymtl.ca/etudes
- Cérémonie annuelle de remise de bourses de Polytechnique Montréal :
fondation-alumni.polymtl.ca/evenements-et-calendrier/ceremonie-de-remise-de-bourses

MERCI! C'EST PAR CE SIMPLE MOT QUE NOUS VOUS EXPRIMONS NOTRE PROFONDE GRATITUDE. VOTRE CONTRIBUTION EST ESSENTIELLE ET REND POSSIBLE LA RÉALISATION DE PROJETS NOVATEURS QUI SONT DES MOTEURS DE DÉVELOPPEMENT POUR LA COMMUNAUTÉ DE POLYTECHNIQUE MONTRÉAL, ET POUR NOTRE SOCIÉTÉ TOUT ENTIÈRE. NOTRE RECONNAISSANCE TÉMOIGNE DE L'APPRÉCIATION DE TOUS LES GESTES DE NOS DONATEURS QUI PARTICIPENT AU RAYONNEMENT DE NOTRE INSTITUTION EN SUPPORTANT DES PROJETS DE RECHERCHE, D'ENSEIGNEMENT OU DE VIE ÉTUDIANTE. VOTRE DON NOUS PERMET DE NOUS DÉPASSER ET DE BÂTIR AUJOURD'HUI LE GÉNIE DE DEMAIN. VOILÀ POURQUOI NOUS NE VOUS DIRONS JAMAIS ASSEZ ... **MERCI!**

Fondation et Alumni de Polytechnique Montréal, 2023.

**FONDATION ET ALUMNI
DE POLYTECHNIQUE
MONTRÉAL**



BUREAUX : 3535, CHEMIN QUEEN-MARY, SUITE 501, MONTRÉAL (QUÉBEC) H3V 1H8
ADRESSE POSTALE : C.P. 6079, SUCC. CENTRE-VILLE, MONTRÉAL (QUÉBEC) H3C 3A7
514 340-5959 | FONDATION-ALUMNI@POLYMTL.CA