



# GUIDE DES BOURSES

**BÂTIR LE GÉNIE DE DEMAIN ENSEMBLE**

Guide pratique à l'intention des donateurs  
de la Fondation de Polytechnique désireux  
de soutenir le génie en première classe.

**FONDATION  
DE POLYTECHNIQUE**





## TABLE DES MATIÈRES

LA FONDATION DE POLYTECHNIQUE.....	3
LE PROGRAMME DE BOURSES DE LA FONDATION DE POLYTECHNIQUE.....	5
LES BOURSES D'EXCELLENCE (ACADÉMIQUE OU DE RECHERCHE).....	6
LES BOURSES D'ENGAGEMENT SOCIÉTAL.....	7
LES BOURSES DE PERSÉVÉRANCE.....	9
LES BOURSES DE VINCI.....	10
LES BOURSES STAGES INDUSTRIELS.....	11
LES BOURSES DE MOBILITÉ INTERNATIONALE.....	12
LES BOURSES D'ENTREPRENEURIAT.....	14
LES BOURSES D'ADMISSION.....	17
POUR EN SAVOIR PLUS.....	19



**LA FONDATION DE POLYTECHNIQUE** MOBILISE, DÉVELOPPE ET MAINTIEN DES RELATIONS DURABLES AVEC LES DONATEURS ET LES PARTENAIRES DE POLYTECHNIQUE MONTRÉAL — QU’ILS SOIENT DES ENTREPRISES, DES FONDATIONS, DES DIPLÔMÉS OU DES AMIS DE POLYTECHNIQUE MONTRÉAL —, AFIN QUE CEUX-CI PARTICIPENT À L’ATTEINTE DE SES OBJECTIFS PHILANTHROPIQUES.

À cette fin, elle travaille activement avec Polytechnique Montréal à favoriser l’excellence de la relève en génie et la recherche de pointe, ainsi qu’à faire rayonner l’institution sur la scène locale et internationale.

Créée en 1973, la Fondation de Polytechnique est un organisme à but non lucratif doté de sa propre entité juridique. Elle relève d’un conseil d’administration composé de diplômés membres de la communauté d’affaires et de représentants de la direction de Polytechnique Montréal.

### **BÂTIR AUJOURD’HUI LE GÉNIE DE DEMAIN, C’EST :**

- Soutenir l’excellence de la relève en génie;
- Innover et stimuler la recherche de pointe;
- Encourager le génie au féminin;
- Alimenter la fibre entrepreneuriale de nos étudiant(e)s;
- Propulser nos étudiant(e)s sur la scène internationale;
- Avoir un impact sur notre société !

### **POLYTECHNIQUE MONTRÉAL**

Fondée en 1873, Polytechnique Montréal est l’un des plus importants établissements d’enseignement et de recherche en génie au Canada, ce qui en fait un acteur incontournable dans le secteur de l’ingénierie et de l’innovation ainsi qu’un partenaire de choix pour nombre d’entreprises innovantes, tant au Québec qu’ailleurs au Canada et dans le monde.

### **AVEC PLUS DE 49 000 DIPLÔMÉS DEPUIS SA CRÉATION, POLYTECHNIQUE MONTRÉAL :**

- Dispense une formation universitaire de qualité en ingénierie à tous les cycles en mettant l’accent sur les valeurs humaines;
- Réalise des recherches de pointe de calibre international qui sont à la base de la formation à la maîtrise et au doctorat et qui tiennent compte des besoins du milieu industriel et de la société;
- Crée un rayonnement intellectuel et social concrétisé par des interactions avec les milieux externes autant au pays qu’à l’étranger.

L’INSTITUTION OFFRE ANNUELLEMENT PLUS DE **120 PROGRAMMES**, COMPTE QUELQUE **255 PROFESSEURS** ET ACCUEILLE **8 200 ÉTUDIANTS**, DONT PLUS DE **2 250 AUX ÉTUDES SUPÉRIEURES**. LA POPULATION ÉTUDIANTE EST COMPOSÉE DE **26% DE FEMMES**; CE QUI EN FAIT L’UNIVERSITÉ D’INGÉNIERIE LA PLUS FRÉQUENTÉE PAR LES FEMMES, AU MONDE. POLYTECHNIQUE MONTRÉAL DÉCERNE CHAQUE ANNÉE **1 500 DIPLÔMES**. SON BUDGET ANNUEL DE FONCTIONNEMENT S’ÉLÈVE À PLUS DE **213 M\$, DONT UN BUDGET DE RECHERCHE DE PLUS DE 75 M\$**.



**FONDATION  
DE POLYTECHNIQUE**





## DOMAINES D'EXCELLENCE DE POLYTECHNIQUE MONTRÉAL

Aérospatiale  
et transport



Multimédia, informatique  
et télécommunications



Sciences et  
génie du vivant



INNOVER DANS LA FORMATION ET EN GÉNIE  
FAVORISER L'INTERDISCIPLINARITÉ ET L'INNOVATION OUVERTE  
DANS UNE PERSPECTIVE DE DÉVELOPPEMENT DURABLE

Sciences et génie  
des systèmes



Matériaux de pointe  
et nanotechnologies



Énergie, environnement et  
développement durable



### DES PROGRAMMES D'ENSEIGNEMENT NOVATEURS

Les programmes au baccalauréat en ingénierie sont à l'avant-garde et profitent d'une nouvelle structure d'approches pédagogiques actives, d'une formation branchée sur le marché du travail et sont, du même coup, ouverts sur le monde.

AÉROSPATIAL, BIOMÉDICAL, CHIMIQUE, CIVIL, ÉLECTRIQUE,  
GÉOLOGIQUE, INDUSTRIEL, INFORMATIQUE, LOGICIEL, MÉCANIQUE,  
MINIER, PHYSIQUE

Les disciplines des cycles supérieurs (maîtrise et doctorat) offrent un niveau de connaissances supérieur et une expérience en recherche aux étudiants, et ce, dans des laboratoires parmi les mieux équipés au Canada.

DÉVELOPPEMENT DURABLE, ÉCODESIGN STRATÉGIQUE, ÉNERGÉTIQUE  
ET NUCLÉAIRE, MÉTALLURGIQUE, MINÉRAL, MATHÉMATIQUES  
APPLIQUÉES, TECHNOLOGIE

### UNE FORMATION MULTIDISCIPLINAIRE

Les formations offertes à Polytechnique Montréal permettent à nos étudiants de développer nombreuses compétences qui participeront à développer leur carrière professionnelle notamment, grâce à :

- Des projets intégrateurs chaque année;
- Un stage en entreprise obligatoire;
- Une formation en relations interpersonnelles et en communication;
- Une sensibilisation aux enjeux du développement durable;
- Des programmes d'échanges internationaux;
- Une vie étudiante foisonnante et diversifiée.

# LE PROGRAMME DE BOURSES DE LA FONDATION DE POLYTECHNIQUE

LA FONDATION DE POLYTECHNIQUE ADMINISTRE UN PROGRAMME DE PLUS DE 400 BOURSES QUI BÉNÉFICIE CHAQUE ANNÉE À LA COMMUNAUTÉ ÉTUDIANTE DE POLYTECHNIQUE MONTRÉAL.

Si l'existence de certaines bourses remonte à plusieurs décennies, de nouvelles bourses voient le jour chaque année grâce à la générosité d'individus, d'entreprises ou de fondations qui ont à coeur la formation et le soutien de la relève en génie.

## POURQUOI CONTRIBUER?

Que ce soit pour appuyer la nouvelle génération d'étudiants formés par leur *alma mater*, encourager les futurs ingénieurs qui rejoindront les rangs de leurs équipes, apporter leur aide à des étudiants dotés d'une grande persévérance ou encore commémorer la mémoire d'un être cher, donner à la Fondation de Polytechnique, c'est faire partie d'un réseau solide de personnes engagées qui regardent l'avenir avec confiance.

Soutenir Polytechnique Montréal, c'est offrir à ses étudiants et à sa communauté de professeurs-chercheurs les moyens de leurs ambitions. C'est aussi contribuer au rayonnement d'une communauté fière de son impact positif sur la société.

Parce que chaque geste compte, la Fondation s'est dotée d'un programme de reconnaissance visant à rendre hommage aux généreux donateurs qui bâtissent avec nous le génie de demain.

## COMMENT DONNER?

Plusieurs avenues peuvent être empruntées pour offrir des bourses aux étudiants de Polytechnique. Parmi les plus populaires, vous pourriez notamment :

- Verser à la Fondation de Polytechnique le montant exact de la (des) bourse(s) offerte(s) dans le cadre d'un engagement annuel qui peut être renouvelable;
- Créer un fonds de bourses spécifique, administré par la Fondation de Polytechnique, qui permettra de pérenniser la bourse sur plusieurs années (création d'un fonds dédié) voire pour l'éternité (création d'un fonds doté).

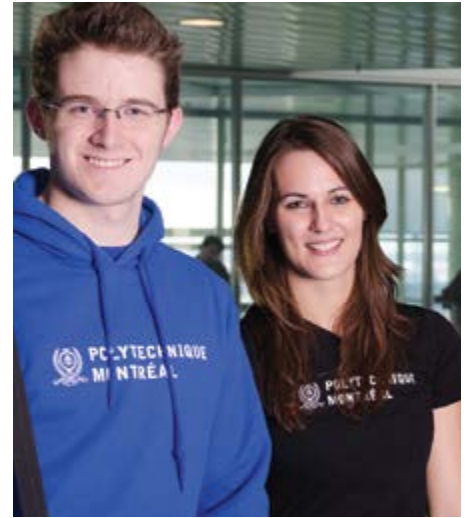
N'hésitez pas à communiquer avec nous pour en savoir davantage sur les différentes façons de donner et leurs avantages respectifs pour le donateur.

## QUELLES BOURSES OFFRIR?

Offrir des bourses aux étudiants de Polytechnique constitue un excellent moyen de faire la différence, tout en répondant aux grandes priorités institutionnelles que sont :

- La reconnaissance de l'excellence (académique ou de recherche);
- L'engagement sociétal;
- La persévérance;
- Le soutien à l'entrepreneuriat;
- La mobilité étudiante à l'international;
- L'accès aux études de génie pour les femmes.

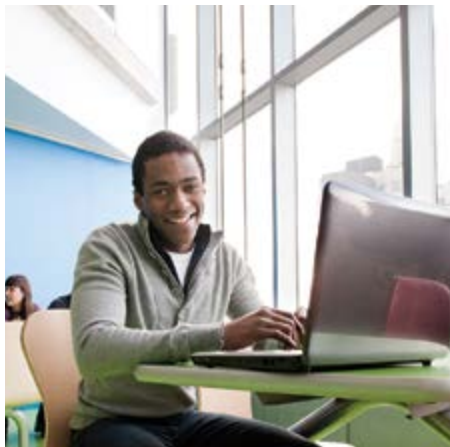
Vous découvrirez dans ce document les grandes catégories de bourses répondant aux priorités de Polytechnique Montréal et le mode de fonctionnement en termes d'admission et de sélection des lauréats. Vous pourrez ainsi arrêter votre choix sur celles qui correspondent le mieux à vos valeurs et à vos intérêts philanthropiques.



# LES BOURSES D'EXCELLENCE (ACADÉMIQUE OU DE RECHERCHE)

## POURQUOI CHOISIR CETTE BOURSE?

PARCE QUE VOUS PENSEZ QUE LES  
ÉTUDIANTS QUI PERFORMENT DANS UNE  
FORMATION UNIVERSITAIRE EXIGEANTE  
MÉRITENT D'ÊTRE RÉCOMPENSÉS.



POLYTECHNIQUE MONTRÉAL EST PLUS QU'UN ÉTABLISSEMENT DE RECHERCHE ET D'ENSEIGNEMENT. C'EST LA RÉFÉRENCE EN GÉNIE, AVEC UN ENSEIGNEMENT DE HAUT NIVEAU ET DES ACTIVITÉS DE RECHERCHE REPOUSSANT CONSTAMMENT LES LIMITES DU SAVOIR.

## OBJECTIF DES BOURSES D'EXCELLENCE

### Reconnaitre un parcours académique ou un projet de recherche remarquable

La formation d'ingénieur de Polytechnique Montréal est reconnue pour sa grande qualité mais aussi pour son exigence. L'atteinte de résultats académiques remarquables impose aux étudiants une rigueur implacable, un rythme soutenu et un investissement personnel majeur.

Les bourses d'excellence académique ou de recherche visent à reconnaître un engagement majeur de l'étudiant dans sa formation d'ingénieur.

## PUBLIC CIBLÉ

Étudiants de 1<sup>er</sup> cycle (baccalauréat) ou de cycles supérieurs (maîtrise ou doctorat).

## PRINCIPAUX CRITÈRES DE SÉLECTION

- Résultats académiques exceptionnels;
- Travaux de recherche significatifs.

## MONTANTS DES BOURSES (selon le niveau d'étude et les réalisations)

2 500 \$, 5 000 \$ et 10 000 \$

## SÉLECTION DES LAURÉATS

Les récipiendaires sont choisis par un comité d'experts de Polytechnique Montréal constitué de représentants du corps professoral, du Service aux étudiants de Polytechnique (SEP) et de la Fondation de Polytechnique.

Le comité de sélection arrête son choix sur les profils répondant le plus adéquatement aux critères d'attribution de façon impartiale, grâce à un système de notation pondérée et d'analyse des dossiers de candidature.

Il sélectionne les titulaires selon les politiques établies et en vigueur au moment de l'évaluation des dossiers des candidats.

## RECONNAISSANCE POUR LE DONATEUR

- Nom du donateur associé au nom de la (des) bourse(s) offerte(s);
- Invitation du donateur, ou son représentant, à la Cérémonie annuelle de remise de bourses de la Fondation de Polytechnique;
- Mention des bourses offertes par les maîtres de cérémonie et dans le programme de la Cérémonie annuelle de remise de bourses de la Fondation de Polytechnique;
- Mention du don dans le rapport annuel de la Fondation de Polytechnique;
- Diffusion de la Cérémonie annuelle de remise de bourses de la Fondation de Polytechnique dans les divers médias électroniques de Polytechnique et de sa Fondation (site Internet, réseaux sociaux, bulletin *l'Ingénieur* transmis aux diplômés...).

## DATES À RETENIR

- Date limite de confirmation d'engagement: août
- Affichage de votre bourse sur le site de Polytechnique: septembre
- Cérémonie annuelle de remise de bourses: mars

À POLYTECHNIQUE MONTRÉAL, LA FORMATION D'INGÉNIEUR DE HAUT CALIBRE VA DE PAIR AVEC UNE VIE ÉTUDIANTE D'UNE VITALITÉ INCOMPARABLE, QUI VIBRE AU RYTHME DE 35 COMITÉS ET SOCIÉTÉS TECHNIQUES SE DÉMARQUANT DANS LES COMPÉTITIONS INTERNATIONALES.

## LES BOURSES D'ENGAGEMENT SOCIÉTAL

### OBJECTIF DES BOURSES D'ENGAGEMENT SOCIÉTAL

#### Reconnaitre un engagement remarquable au sein de la communauté

Pour développer les qualités qui ouvrent les meilleures voies à la profession d'ingénieur, Polytechnique Montréal encourage les étudiants à enrichir leur cursus universitaire en exerçant leur passion, en perfectionnant leurs compétences techniques ou en s'engageant socialement.

Les bourses d'engagement sociétal visent à reconnaître un engagement majeur de l'étudiant dans sa formation d'ingénieur.

### PUBLIC CIBLÉ

Étudiants de 1<sup>er</sup> cycle (baccalauréat) ou de cycles supérieurs (maîtrise ou doctorat).

### PRINCIPAUX CRITÈRES DE SÉLECTION

- Engagement exemplaire dans la communauté ou sur le campus (sociétés techniques, comités étudiants ou autre);
- Pratique soutenue d'une discipline sportive ou artistique.

### MONTANTS DES BOURSES (selon le niveau d'étude et les réalisations)

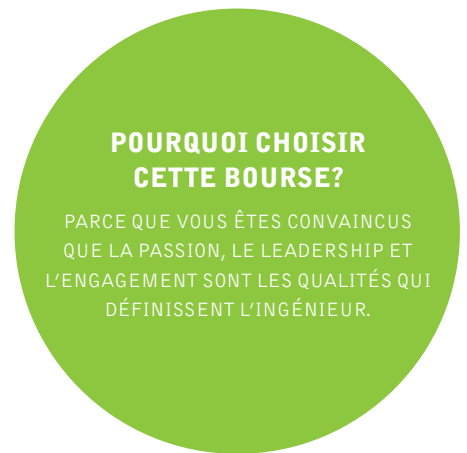
2 500 \$, 5 000 \$ et 10 000 \$

### SÉLECTION DES LAURÉATS

Les récipiendaires sont choisis par un comité d'experts de Polytechnique Montréal constitué de représentants du corps professoral, du Service aux étudiants de Polytechnique (SEP) et de la Fondation de Polytechnique.

Le comité de sélection arrête son choix sur les profils répondant le plus adéquatement aux critères d'attribution de façon impartiale, grâce à un système de notation pondérée et d'analyse des dossiers de candidature.

Il sélectionne les titulaires selon les politiques établies et en vigueur au moment de l'évaluation des dossiers des candidats.



# LES BOURSES D'ENGAGEMENT SOCIAL

## RECONNAISSANCE POUR LE DONATEUR

- Nom du donateur associé au nom de la (des) bourse(s) offerte(s);
- Invitation du donateur, ou son représentant, à la Cérémonie annuelle de remise de bourses de la Fondation de Polytechnique;
- Mention des bourses offertes par les maîtres de cérémonie et dans le programme de la Cérémonie annuelle de remise de bourses de la Fondation de Polytechnique;
- Mention du don dans le rapport annuel de la Fondation de Polytechnique;
- Diffusion de la Cérémonie annuelle de remise de bourses de la Fondation de Polytechnique dans les divers médias électroniques de Polytechnique et de sa Fondation (site Internet, réseaux sociaux, bulletin *l'Ingénieur* transmis aux diplômés...).

## DATES À RETENIR

- Date limite de confirmation d'engagement : août
- Affichage de votre bourse sur le site de Polytechnique : septembre
- Cérémonie annuelle de remise de bourses : mars



## OPTION BOURSES DE LEADERSHIP AU FÉMININ

ÉVOLUER DANS UN CONTEXTE MAJORITAIREMENT MASCULIN COMPORTE DES DÉFIS PARTICULIERS POUR LES ÉTUDIANTES DE POLYTECHNIQUE MONTRÉAL. CERTAINES REDOUBLERONT D'AUDACE AFIN DE SE DISTINGUER ET LANCERONT DES INITIATIVES REMARQUABLES AU SEIN DE LEUR COMMUNAUTÉ.

### OBJECTIF DES BOURSES DE LEADERSHIP AU FÉMININ

Favoriser la réussite et reconnaître le leadership des étudiantes de Polytechnique Montréal.

### PRINCIPAUX CRITÈRES DE SÉLECTION

- Candidature féminine;
- Implication exemplaire dans la communauté ou sur le campus (sociétés techniques, comités étudiants ou autre);
- Pratique soutenue d'une discipline sportive ou artistique.

### MONTANTS DES BOURSES (selon le niveau d'étude et les réalisations)

3 000 \$, 5 000 \$ et 10 000 \$



CHAQUE ANNÉE, CERTAINS ÉTUDIANTS DE POLYTECHNIQUE MONTRÉAL ÉVOLUENT DANS UNE SITUATION DIFFICILE. POUR CES ÉTUDIANTS, CES BOURSES SERONT CE QUI LEUR PERMETTRA DE S'ACCROCHER À LEURS ÉTUDES ET AINSI, D'ATTEINDRE LEUR PLEIN POTENTIEL TANT SUR LE PLAN ACADÉMIQUE QUE SUR LE PLAN PERSONNEL.

## LES BOURSES DE PERSÉVÉRANCE

### OBJECTIF DES BOURSES DE PERSÉVÉRANCE

**Favoriser la réussite des étudiants qui mènent leur formation d'ingénieur dans un contexte présentant de nombreux défis**

Plusieurs obstacles peuvent mettre en péril la poursuite des études en génie au sein de Polytechnique Montréal, comme la précarité financière, la maladie physique ou mentale, le contexte familial (éloignement, responsabilités parentales ou autres) ou le contexte socioculturel (origine, genre ou autres).

Les bourses à la persévérance ne visent pas à soutenir les étudiants de Polytechnique Montréal enregistrant les meilleurs résultats académiques en soit, mais ceux dont les efforts et la persévérance ont permis de maintenir une bonne moyenne ou d'enregistrer une hausse notable de leurs résultats dans un contexte difficile.

### PRINCIPAUX CRITÈRES DE SÉLECTION

- Situation spécifique rendant la poursuite de leurs études difficiles;
- Moyenne satisfaisante ou progression marquée des résultats académiques.

### MONTANTS DES BOURSES (selon le niveau d'étude et les réalisations)

2 000 \$ et 5 000 \$

### SÉLECTION DES LAURÉATS

Les récipiendaires sont choisis par un comité d'experts de Polytechnique Montréal constitué de représentants du corps professoral, du Service aux étudiants de Polytechnique (SEP) et de la Fondation de Polytechnique.

Le comité de sélection arrête son choix sur les profils répondant le plus adéquatement aux critères d'attribution de façon impartiale, grâce à un système de notation pondérée et d'analyse des dossiers de candidature.

Il sélectionne les titulaires selon les politiques établies et en vigueur au moment de l'évaluation des dossiers des candidats.

### RECONNAISSANCE POUR LE DONATEUR

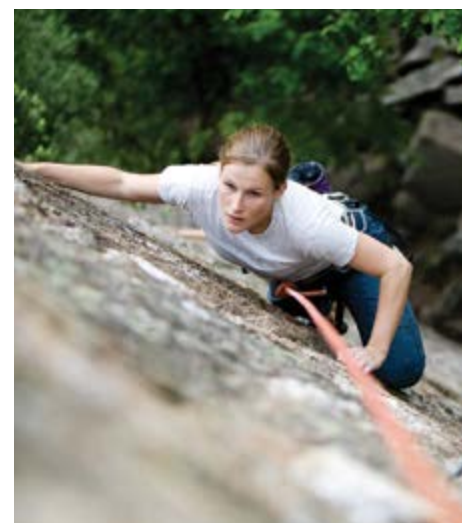
- Nom du donateur associé au nom de la (des) bourse(s) offerte(s);
- Invitation du donateur, ou son représentant, à la Cérémonie annuelle de remise des bourses de la Fondation de Polytechnique;
- Mention des bourses offertes par les maîtres de cérémonie et dans le programme de la Cérémonie annuelle de remise des bourses de la Fondation de Polytechnique;
- Mention du don dans le rapport annuel de la Fondation de Polytechnique;
- Diffusion de la Cérémonie annuelle de remise de bourses de la Fondation de Polytechnique dans les divers médias électroniques de Polytechnique et de sa Fondation (site Internet, réseaux sociaux, bulletin *l'Ingénieur* transmis aux diplômés...).

### DATES À RETENIR

- Date limite pour recevoir votre confirmation d'engagement : août
- Affichage de votre bourse sur le site de Polytechnique : septembre
- Cérémonie de remise de bourse : mars

### POURQUOI CHOISIR CETTE BOURSE?

PARCE QUE VOUS ÊTES PARTICULIÈREMENT SENSIBLES À LA PERSÉVÉRANCE DONT CERTAINS ÉTUDIANTS FONT PREUVE POUR RÉUSSIR À POLYTECHNIQUE MONTRÉAL. PARCE QUE L'ÉGALITÉ DES CHANCES FAIT PARTIE DE VOS VALEURS ET QUE VOUS SOUHAITEZ LA PROMOUVOIR.



## LES BOURSES DE VINCI

DEPUIS 1994, POLYTECHNIQUE MONTRÉAL DÉCERNE ANNUELLEMENT À UNE QUINZAINE D'ÉTUDIANTS UN PROFIL D'EXCELLENCE DU NOM DU CÉLÈBRE INGÉNIEUR QUE FUT LÉONARD DE VINCI (1452-1519), AFIN D'ENCOURAGER LES ÉTUDIANTS EN GÉNIE À S'INTÉRESSER À D'AUTRES DOMAINES D'ACTIVITÉ COMME LES ARTS, LES SPORTS, L'ENGAGEMENT SOCIÉTAL OU L'ENTREPRENEURIAT. LES BOURSES DE VINCI CONSTITUENT UN COMPLÉMENT FINANCIER À L'OBTENTION DE CE PROFIL DISTINCTIF UNIQUE À POLYTECHNIQUE PARMIS TOUTES LES ÉCOLES D'INGÉNIEURS AU CANADA.

### POURQUOI CHOISIR CETTE BOURSE?

PARCE QUE VOUS SOUHAITEZ RÉCOMPENSER LES ÉTUDIANTS FINISSANTS S'ÉTANT DISTINGUÉS DE FAÇON REMARQUABLE À TOUS LES NIVEAUX AU COURS DE LEUR FORMATION D'INGÉNIEUR.

### OBJECTIF DES BOURSES DE VINCI

#### Reconnaitre une implication remarquable

Par ces bourses, Polytechnique Montréal et sa Fondation souhaitent démontrer l'importance qu'elle attache à une solide formation scientifique et technologique ainsi qu'à un ensemble de qualités et de talents ouvrant la meilleure voie possible à l'exercice de la profession d'ingénieur.

### PUBLIC CIBLÉ

Étudiants finissants de 1<sup>er</sup> cycle (baccalauréat)

### PRINCIPAUX CRITÈRES DE SÉLECTION

- Résultats académiques exceptionnels;
- Réalisations techniques ET non techniques accomplies lors des études à Polytechnique (d'ordre scientifique, technologique, social, humain, culturel, sportif ou liées aux communications, à l'ouverture internationale ou à l'entrepreneuriat).

### MONTANT DES BOURSES

2 000 \$

### SÉLECTION DES LAURÉATS

Les récipiendaires sont choisis par un comité d'experts de Polytechnique Montréal constitué de professeurs issus de différents départements et d'un ancien lauréat du Profil de Vinci.

Le comité de sélection arrête son choix sur les profils répondant le plus adéquatement aux critères d'attribution de façon impartiale, grâce à un système de notation pondérée et d'analyse des dossiers de candidature.

Il sélectionne les titulaires selon les politiques établies et en vigueur au moment de l'évaluation des dossiers des candidats.

### RECONNAISSANCE POUR LE DONATEUR

- Nom du donateur associé au nom de la (des) bourse(s) offerte(s);
- Invitation du donateur ou son représentant à la Cérémonie annuelle de remise de bourses de Vinci;
- Mention du don dans le rapport annuel de la Fondation de Polytechnique;
- Diffusion de la Cérémonie annuelle de remise de bourses de Vinci dans les divers médias électroniques de Polytechnique et de sa Fondation (site Internet, réseaux sociaux, bulletin *l'Ingénieur* transmis aux diplômés...).

### DATES À RETENIR

- Date limite de confirmation d'engagement: août
- Cérémonie annuelle de remise de bourses: avril



# LES BOURSES STAGES INDUSTRIELS

À POLYTECHNIQUE MONTRÉAL, LA FORMATION D'INGÉNIEUR INTÈGRE LA RÉALISATION D'UN STAGE OBLIGATOIRE D'UNE DURÉE MOYENNE DE 4 MOIS, GÉNÉRALEMENT AU COURS DE LA 2<sup>e</sup> ANNÉE. OBÉISSANT AUX MÊMES RÈGLES QUE DANS LA VIE PROFESSIONNELLE DES INGÉNIEURS, LES ÉTUDIANTS DOIVENT POSER LEUR CANDIDATURE POUR LES BOURSES STAGES. LE PROCESSUS DE RECRUTEMENT EST ASSURÉ PAR L'EMPLOYEUR; CE QUI LUI PERMET DE SÉLECTIONNER DES STAGIAIRES RÉELLEMENT MOTIVÉS ET POSSÉDANT LES COMPÉTENCES RECHERCHÉES.

## OBJECTIF DES BOURSES STAGES INDUSTRIELS

### Attirer dans votre équipe les meilleurs talents

L'entreprise qui désire recruter des stagiaires à Polytechnique, pour un stage industriel ou de recherche, peut bonifier l'attractivité de son offre de stage en décernant une bourse à l'un des candidats admis dans le concours.

## PUBLIC CIBLÉ

Étudiants de 1<sup>er</sup> cycle (baccalauréat) ou de cycles supérieurs (maîtrise professionnelle).

## PRINCIPAUX CRITÈRES DE SÉLECTION

- Résultats académiques;
- Spécialité de génie, sujet de recherche, perspectives de carrière;
- Connaissances ou expertises spécifiques.

## MONTANTS DES BOURSES (selon le niveau d'étude et les réalisations)

2 500 \$ et 5 000 \$ en plus de la rémunération régulière de stage

## SÉLECTION DES LAURÉATS

Le donateur analyse les dossiers de candidature pour sélectionner le lauréat, dans le respect des critères définis et du cadre établi par Polytechnique.

## RECONNAISSANCE POUR LE DONATEUR

- Nom du donateur associé au nom de la (des) bourse(s) offerte(s);
- Invitation du donateur, ou son représentant, à la Cérémonie annuelle de remise des bourses de la Fondation de Polytechnique;
- Mention des bourses offertes par les maîtres de cérémonie et dans le programme de la Cérémonie annuelle de remise des bourses de la Fondation de Polytechnique;
- Mention du don dans le rapport annuel de la Fondation de Polytechnique;
- Diffusion de la Cérémonie annuelle de remise de bourses de la Fondation de Polytechnique dans les divers médias électroniques de Polytechnique et de sa Fondation (site Internet, réseaux sociaux, bulletin *l'Ingénieur* transmis aux diplômés...).

## DATES À RETENIR

- Date limite pour recevoir votre confirmation d'engagement : août
- Affichage de votre bourse sur le site de Polytechnique : novembre à janvier
- Date limite pour sélectionner votre lauréat : février
- Cérémonie annuelle de remise de bourses : mars

### POURQUOI CHOISIR CETTE BOURSE?

PARCE QUE VOUS SOUHAITEZ DÉCOUVRIR, RÉCOMPENSER ET ATTIRER DANS VOTRE ENTREPRISE LES MEILLEURS TALENTS DE POLYTECHNIQUE MONTRÉAL.



# LES BOURSES DE MOBILITÉ INTERNATIONALE

PRÈS DE 2 000 STAGES SONT RÉALISÉS CHAQUE ANNÉE PAR DES ÉTUDIANTS DE POLYTECHNIQUE MONTRÉAL, TOUS NIVEAUX CONFONDUS. PRÈS DE 10 % D'ENTRE EUX LE SONT À L'ÉTRANGER, DANS PLUS DE 30 PAYS DIFFÉRENTS RÉPARTIS SUR LES 5 CONTINENTS.

## POURQUOI CHOISIR CETTE BOURSE?

PARCE QUE VOUS PENSEZ QUE LA CONFRONTATION AUX PRATIQUES DE L'INGÉNIERIE À L'INTERNATIONAL APPORTE UNE PLUS-VALUE MAJEURE À LA FORMATION D'INGÉNIEUR. PARCE QUE VOUS AVEZ À COEUR LE RAYONNEMENT DE POLYTECHNIQUE MONTRÉAL À L'ÉTRANGER GRÂCE À SES AMBASSEURS ÉTUDIANTS.

## OBJECTIF DES BOURSES DE MOBILITÉ INTERNATIONALE

### Enrichir la formation d'ingénieur par l'acquisition d'expériences professionnelles à l'international

L'ouverture à l'international étant une valeur encouragée par l'institution, celle-ci offre des bourses de mobilité pour favoriser la réalisation de stages à l'étranger.

Ces bourses ont pour vocation de compenser l'absence fréquente de rémunération lors des stages à l'étranger, en plus d'absorber les frais liés à un séjour à l'international (voyage, visa, logement, taux de change, etc.) qui peuvent mettre le projet de l'étudiant en péril.

## PUBLIC CIBLÉ

Étudiants de 1<sup>er</sup> cycle (baccalauréat) ou à la maîtrise professionnelle.

## PRINCIPAL CRITÈRE DE SÉLECTION

- Pertinence du projet d'études en regard des objectifs de carrière poursuivis.

## MONTANTS DES BOURSES (selon le niveau d'étude et les réalisations)

1 000 \$, 2 000 \$ et 5 000 \$

## SÉLECTION DES LAURÉATS

Un comité de sélection, constitué de membres du corps professoral et du Service des stages et emploi de Polytechnique Montréal, sélectionne les lauréats parmi les étudiants ayant enregistré un stage à l'international.

## RECONNAISSANCE POUR LE DONATEUR

- Nom du donateur associé au nom de la (des) bourse(s) offerte(s);
- Invitation du donateur, ou son représentant, à la Cérémonie annuelle de remise des bourses de la Fondation de Polytechnique;
- Mention des bourses offertes par les maîtres de cérémonie et dans le programme de la Cérémonie annuelle de remise des bourses de la Fondation de Polytechnique;
- Mention du don dans le rapport annuel de la Fondation de Polytechnique;
- Diffusion de la Cérémonie annuelle de remise de bourses de la Fondation de Polytechnique dans les divers médias électroniques de Polytechnique et de sa Fondation (site Internet, réseaux sociaux, bulletin *l'Ingénieur* transmis aux diplômés...).

## DATES À RETENIR

- Date limite pour recevoir votre confirmation d'engagement : décembre
- Cérémonie annuelle de remise de bourses : mars





## OPTION BOURSES PRESTIGE

À POLYTECHNIQUE MONTRÉAL, LA RECHERCHE D'AVANT-GARDE SE CONÇOIT SOUS FORME DE PROJETS MULTIDISCIPLINAIRES FAVORISANT L'INNOVATION OUVERTE ET LES PARTENARIATS. L'INSTITUTION COMPTE PLUS DE 250 ENTENTES AVEC DES ÉTABLISSEMENTS UNIVERSITAIRES À TRAVERS LE MONDE.

### OBJECTIF DES BOURSES PRESTIGE

#### **Renforcer les collaborations de recherche avec les universités américaines les plus prestigieuses**

Le programme de Bourses Prestige permet à des étudiants aux cycles supérieurs de Polytechnique Montréal d'obtenir une expérience de travail en recherche dans un établissement universitaire de prestige aux États-Unis.

Le projet de recherche doit être initié conjointement par un professeur de Polytechnique Montréal et un professeur de l'établissement partenaire. Ce programme offre ainsi un levier aux professeurs/chercheurs de Polytechnique pour le développement ou la consolidation de partenariats de recherche.

### PRINCIPAUX CRITÈRES DE SÉLECTION

- Impact de la recherche sur la société des deux pays participants;
- Position de l'établissement d'enseignement universitaire au classement *QS World University Rankings*.

### MONTANTS DES BOURSES

10 000 \$ à 15 000 \$

### SÉLECTION DES LAURÉATS

Les lauréats sont sélectionnés par un comité composé de membres du corps professoral, du Bureau de la recherche et Centre de développement technologique (BRCDT) et du Bureau des Relations internationales (BRIN) de Polytechnique Montréal.

## POURQUOI CHOISIR CETTE BOURSE?

PARCE QUE VOUS SOUHAITEZ CONTRIBUER AU RENFORCEMENT DES RELATIONS INTERUNIVERSITAIRES INTERNATIONALES. PARCE QUE VOUS ATTACHEZ UNE GRANDE IMPORTANCE AU RAYONNEMENT DES ÉTUDIANTS ET DES CHERCHEURS DE POLYTECHNIQUE MONTRÉAL À L'ÉTRANGER.

# LES BOURSES D'ENTREPREURIAT

LE CENTRE D'ENTREPREURIAT POLY-UDEM ENCOURAGE NOS ÉTUDIANTS ASPIRANT ENTREPRENEURS EN LEUR OFFRANT DU FINANCEMENT, DE L'AIDE AU DÉMARRAGE D'ENTREPRISES ET DIVERS PARCOURS LEUR PERMETTANT DE REMPORTEZ DES BOURSES ET DES PRIX. LA TRENTAINE D'ENTREPRISES FONDÉES PAR LES ÉTUDIANTS-ENTREPRENEURS SOUTENUS PAR LE CENTRE A ENREGISTRÉ UN CHIFFRE D'AFFAIRES ANNUEL TOTAL DE 36 M\$, EN PLUS DE CRÉER 440 EMPLOIS DIRECTS ET 120 EMPLOIS INDIRECTS.

## POURQUOI CHOISIR CETTE BOURSE?

PARCE QUE VOUS DÉSIREZ STIMULER L'ENVIE D'ENTREPRENDRE ET AMÉLIORER LE SUCCÈS DES ENTREPRISES EN DÉMARRAGE ISSUES DE POLYTECHNIQUE. PARCE QUE VOUS SOUHAITEZ QUE LES INITIATIVES CRÉATRICES DES ÉTUDIANTS DE POLYTECHNIQUE ATTEIGNENT LEUR PLEIN POTENTIEL.

## BOURSES STAGES ENTREPRENEURIAUX

### OBJECTIF DES BOURSES STAGES ENTREPRENEURIAUX

**Favoriser le développement des projets d'affaires des étudiants-entrepreneurs à travers des stages dans leur entreprise en démarrage.**

La bourse stage entrepreneurial a pour objectif de nourrir la fibre entrepreneuriale des étudiants de Polytechnique Montréal et de favoriser le développement de projets d'affaires des étudiants-entrepreneurs à travers des stages dans leur entreprise en démarrage.

En vue de stimuler l'éclosion d'entreprises innovantes développées par sa communauté, Polytechnique Montréal permet aux étudiants-entrepreneurs, sous certaines conditions, de remplacer le stage obligatoire en entreprise par l'avancée de leur projet d'affaires durant 4 mois, et met à leur disposition de nombreuses ressources d'accompagnement entrepreneurial pour favoriser leur réussite.

La bourse stage entrepreneurial permet à ces étudiants d'être épaulés financièrement à la hauteur de la rémunération dont ils auraient bénéficié en faisant un stage en entreprise régulier.

### PRINCIPAL CRITÈRE DE SÉLECTION

- Projet entrepreneurial jugé suffisamment porteur et avancé par le comité d'experts de Polytechnique Montréal et du Centre d'entrepreneuriat Poly-UdeM.

### MONTANT DES BOURSES

5 000 \$

### SÉLECTION DES LAURÉATS

Les lauréats seront sélectionnés parmi les étudiants acceptés au Programme de stage entrepreneurial par un comité de Polytechnique Montréal et du Centre d'entrepreneuriat Poly-UdeM, constitué d'experts en démarrage d'entreprise, de ressources pédagogiques et de représentants du Service stages et emploi.

### RECONNAISSANCE POUR LE DONATEUR

- Nom du donateur associé au nom de la (des) bourse(s) offerte(s);
- Invitation du donateur à l'événement de présentation du projet développé par le lauréat pendant son stage-entrepreneurial (avec mention officielle de la bourse attribuée);
- Mention du don dans le rapport annuel de la Fondation de Polytechnique.

### DATES À RETENIR

- Date limite pour recevoir votre confirmation d'engagement : mars
- Événement de présentation du projet développé par le lauréat : août



## BOURSES DU CONCOURS INNOVINC. RBC

LE CENTRE D'ENTREPRENEURIAT POLY-UDEM ORGANISE CHAQUE ANNÉE LE CONCOURS INNOVINC. RBC, UNE SÉRIE DE TROIS CONCOURS QUI ACCOMPAGNE LES ÉTUDIANTS-ENTREPRENEURS AU FIL DES PRINCIPALES ÉTAPES DU PARCOURS ENTREPRENEURIAL: EXPLORER L'IDÉE, ESQUISSE LE MODÈLE D'AFFAIRES ET CONCRÉTISER LE DÉMARRAGE.

### OBJECTIF DES BOURSES DU CONCOURS INNOVINC. RBC

Soutenir les projets entrepreneuriaux les plus prometteurs en trois étapes cruciales, inspirées du parcours de la création d'entreprises :

- 1) « Explorez », permet aux étudiants-entrepreneurs d'approfondir leur idée d'affaires en la présentant devant public et jury;
- 2) « Esquissez » leur permet quant à elle de présenter leur modèle d'affaires;
- 3) « Concrétisez » donne l'opportunité aux participants de présenter leur projet de démarrage d'entreprise et leur plan d'affaires au jury.

Au-delà de l'aspect compétitif, tous les participants reçoivent des conseils personnalisés, participent à des ateliers de *coaching*, échangent avec des mentors et participent à des exercices d'argumentaires de vente.

Le concours Innovinc. RBC permet de récompenser les meilleurs projets présentés à des phases de développement différentes.

### PRINCIPAL CRITÈRE DE SÉLECTION

- Avancée et potentiel technologique et commercial du projet entrepreneurial.

### MONTANTS DES BOURSES (selon la phase du concours et les réalisations)

2 000 \$, 5 000 \$ et 10 000 \$

### SÉLECTION DES LAURÉATS

Les lauréats seront sélectionnés par un comité de Polytechnique Montréal et du Centre d'entrepreneuriat Poly-UdeM, constitué d'experts en démarrage d'entreprise et de ressources pédagogiques.

### RECONNAISSANCE POUR LE DONATEUR

- Nom du donateur associé au nom de la (des) bourse(s) offerte(s);
- Invitation du donateur ou son représentant à l'événement de remise des bourses du Centre d'entrepreneuriat Poly-UdeM;
- Mention du don dans le rapport annuel de la Fondation de Polytechnique;
- Invitation à la séance de présentations des projets;
- Visibilité sur le site du Centre d'entrepreneuriat Poly-UdeM.



### POURQUOI CHOISIR CETTE BOURSE?

PARCE QUE LES ENTREPRISES ET LES TECHNOLOGIES DÉVELOPPÉES AUJOURD'HUI FERONT LA FIERTÉ DU GÉNIE QUÉBÉCOIS DE DEMAIN.

## BOURSES TECHNOPRENEUR

### OBJECTIF DES BOURSES TECHNOPRENEUR

#### Développer les compétences entrepreneuriales et assurer le développement des entreprises créées par nos étudiants

Le profil Technopreneur vise à développer les habiletés entrepreneuriales d'étudiants de toute discipline en les accompagnant dans la planification de la commercialisation d'une technologie issue de la recherche universitaire. Les participants bénéficient de ressources en développement entrepreneurial (ateliers, accompagnement, mentorat, consultation et visibilité).

La bourse Technopreneur offre aux récipiendaires la possibilité de se consacrer au projet entrepreneurial qu'ils ont choisi pendant la durée du parcours (généralement 8 mois).

### PUBLIC CIBLÉ

Étudiants inscrits en dernière année d'un programme de premier cycle ou aux cycles supérieurs.

### PRINCIPAUX CRITÈRES DE SÉLECTION

- Expertise et intérêt pour la technologie retenue;
- Ambitions professionnelles et entrepreneuriales.

### MONTANT DES BOURSES

10 000 \$

### SÉLECTION DES LAURÉATS

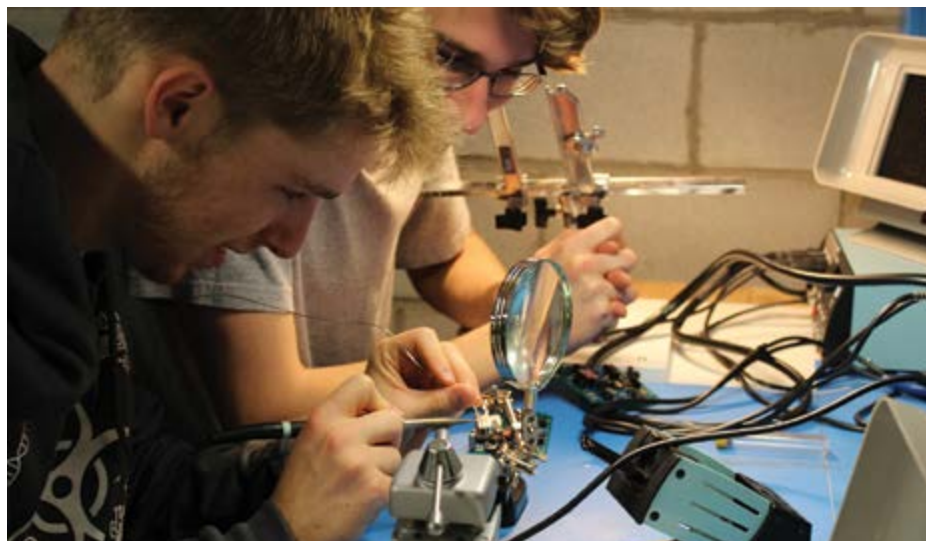
Les lauréats seront sélectionnés par un comité de Polytechnique Montréal et du Centre d'entrepreneuriat Poly-UdeM, constitué d'experts en démarrage d'entreprise et de ressources pédagogiques.

### RECONNAISSANCE POUR LE DONATEUR

- Nom du donateur associé au nom de la (des) bourse(s) offerte(s);
- Invitation du donateur ou son représentant à l'événement de remise des bourses du Centre d'entrepreneuriat Poly-UdeM;
- Mention du don dans le rapport annuel de la Fondation de Polytechnique;
- Visibilité sur le site du Centre d'entrepreneuriat Poly-UdeM.

### POURQUOI CHOISIR CETTE BOURSE?

PARCE QUE VOUS VOULEZ STIMULER L'ENVIE D'ENTREPRENDRE ET AMÉLIORER LE SUCCÈS DES ENTREPRISES EN DÉMARRAGE ISSUES DE POLYTECHNIQUE. PARCE QUE LES ENTREPRISES ET LES TECHNOLOGIES DÉVELOPPÉES À POLYTECHNIQUE FERONT LA FIERTÉ DU GÉNIE QUÉBÉCOIS DE DEMAIN.





## LES BOURSES D'ADMISSION



PARCE QUE SEULS LES 2/3 DES 1 700 ÉTUDIANTS ADMIS CHAQUE ANNÉE À SUIVRE LA FORMATION D'INGÉNIEUR DE POLYTECHNIQUE MONTRÉAL S'Y INSCRIVENT, LES BOURSES D'ADMISSION SONT UN INCITATIF QUI PEUT PARFOIS ÊTRE DÉTERMINANT DANS LE CHOIX DE L'ÉTABLISSEMENT UNIVERSITAIRE.

### OBJECTIF DES BOURSES D'ADMISSION

#### Attirer les meilleurs talents à Polytechnique Montréal

Une bourse d'admission est un incitatif qui peut parfois être déterminant dans le choix de l'établissement universitaire. Polytechnique Montréal offre des bourses d'admission aux futurs étudiants ayant le mieux performé pendant leurs études collégiales. Remettre ces bourses permet à Polytechnique Montréal de renforcer son capital attractif et de se positionner dans un contexte hautement compétitif.

### PUBLIC CIBLÉ

Futurs étudiants de 1<sup>re</sup> année de baccalauréat.

### PRINCIPAL CRITÈRE DE SÉLECTION

- Cote de rendement au collégial (Cote R) d'au moins 32,000.

### MONTANT DES BOURSES

2 000 \$

### SÉLECTION DES LAURÉATS

Bourses décernées une fois par an par Polytechnique Montréal aux meilleurs étudiants admis.

### RECONNAISSANCE POUR LE DONATEUR

- Invitation du donateur à l'événement de remise des bourses d'admission de Polytechnique Montréal;
- Mention du donateur sur l'invitation de cet événement et au cours de la remise des bourses (certaines conditions s'appliquent);
- Mention du don dans le rapport annuel de la Fondation de Polytechnique.

### DATES À RETENIR

- Date limite de confirmation d'engagement : janvier
- Événement de remise des bourses d'admission : avril

### POURQUOI CHOISIR CETTE BOURSE?

PARCE QUE VOUS PENSEZ QUE L'AVENIR DE LA RELÈVE EN GÉNIE PASSE PAR LE RECRUTEMENT DES MEILLEURS TALENTS. PARCE QUE VOUS AVEZ À COEUR DE FORMER LES CANDIDATS LES PLUS PROMETTEURS À POLYTECHNIQUE MONTRÉAL.



## OPTION BOURSES D'ADMISSION AU FÉMININ

MÊME SI POLYTECHNIQUE MONTRÉAL SE DÉMARQUE PAR LE NOMBRE D'ÉTUDIANTES INSCRITES DANS SES PROGRAMMES, EN ACCUEILLANT 26% DE FEMMES ALORS QUE LA MOYENNE MONDIALE EST SEULEMENT DE 18 %, LE NOMBRE DE FEMMES INGÉNIEURES DEMEURE NETTEMENT INSUFFISANT. AFIN D'ATTIRER PLUS D'ÉTUDIANTES SUR SON CAMPUS, NOTRE INSTITUTION DÉPLOIE DES EFFORTS SIGNIFICATIFS POUR FAIRE UNE RÉELLE DIFFÉRENCE SUR LE CHOIX D'ORIENTATION DES JEUNES FEMMES.

### OBJECTIF DES BOURSES D'ADMISSION AU FÉMININ

Dépasser le taux de diplomation de 30 % de femmes à Polytechnique Montréal d'ici 2030.

### PUBLIC CIBLÉ

Futures étudiantes de 1<sup>re</sup> année de baccalauréat

### PRINCIPAUX CRITÈRES DE SÉLECTION

- Candidature féminine;
- Cote de rendement au collégial (Cote R) d'au moins 32,000.

### MONTANT DES BOURSES

4 000 \$

### POURQUOI CHOISIR CETTE BOURSE?

- Parce que vous souhaitez encourager la relève au féminin;
- Parce que vous visez l'atteinte de la parité hommes-femmes dans les métiers de l'ingénierie québécoise.

## POUR EN SAVOIR PLUS



POLYTECHNIQUE MONTRÉAL ET SA FONDATION VOUS REMERCIENT DE VOTRE INTÉRÊT POUR LEUR PROGRAMME DE BOURSES AUX ÉTUDIANTS. EN Y CONTRIBUANT, VOUS POSEZ UN GESTE CONCRET POUR LA FORMATION DE LA RELÈVE EN GÉNIE.

POUR EN SAVOIR PLUS SUR LE PROGRAMME DES BOURSES ET LES OPTIONS QUI S'OFFRENT À VOUS, VEUILLEZ NOUS CONTACTER AU 514 340-5959 OU À [FONDATION@POLYMTL.CA](mailto:fondation@polymtl.ca).

### LIENS UTILES :

- Site officiel de Polytechnique Montréal :  
**[polymtl.ca](http://polymtl.ca)**
- Site officiel de la Fondation de Polytechnique :  
**[fondation.polymtl.ca](http://fondation.polymtl.ca)**
- Tout savoir sur la formation d'ingénieur offerte à Polytechnique Montréal :  
**[polymtl.ca/etudes/bc/index.php](http://polymtl.ca/etudes/bc/index.php)**
- Cérémonie annuelle de remise de bourses de Polytechnique Montréal (29 mars 2018) :  
**[fondation.polymtl.ca/nouvelles/ceremonie-annuelle-de-remise-de-bourses-de-polytechnique-montreal-edition-2018](http://fondation.polymtl.ca/nouvelles/ceremonie-annuelle-de-remise-de-bourses-de-polytechnique-montreal-edition-2018)**

**MERCI!** C'EST PAR CE SIMPLE MOT QUE NOUS VOUS EXPRIMONS NOTRE PROFONDE GRATITUDE. VOTRE CONTRIBUTION EST ESSENTIELLE ET REND POSSIBLE LA RÉALISATION DE PROJETS NOVATEURS QUI SONT DES MOTEURS DE DÉVELOPPEMENT POUR LA COMMUNAUTÉ DE POLYTECHNIQUE MONTRÉAL, ET POUR NOTRE SOCIÉTÉ TOUT ENTIÈRE. NOTRE RECONNAISSANCE TÉMOIGNE DE L'APPRÉCIATION DE TOUS LES GESTES DE NOS DONATEURS QUI PARTICIPENT AU RAYONNEMENT DE NOTRE INSTITUTION EN SUPPORTANT DES PROJETS DE RECHERCHE, D'ENSEIGNEMENT OU DE VIE ÉTUDIANTE. VOTRE DON NOUS PERMET DE NOUS DÉPASSER ET DE BÂTIR AUJOURD'HUI LE GÉNIE DE DEMAIN. VOILÀ POURQUOI NOUS NE VOUS DIRONS JAMAIS ASSEZ ... **MERCI!**

© Fondation de Polytechnique, 2018.

**FONDATION  
DE POLYTECHNIQUE**



BUREAUX: 405, AVENUE OGILVY, BUREAU 101, MONTRÉAL, QC H3N 1M3  
ADRESSE POSTALE: C.P. 6079, SUCC. CENTRE-VILLE, MONTRÉAL, QC H3C 3A7  
514 340-5959 | FONDATION@POLYMTL.CA