

GUIDE GRAPHIQUE : SAVOIR QUAND S'ISOLER

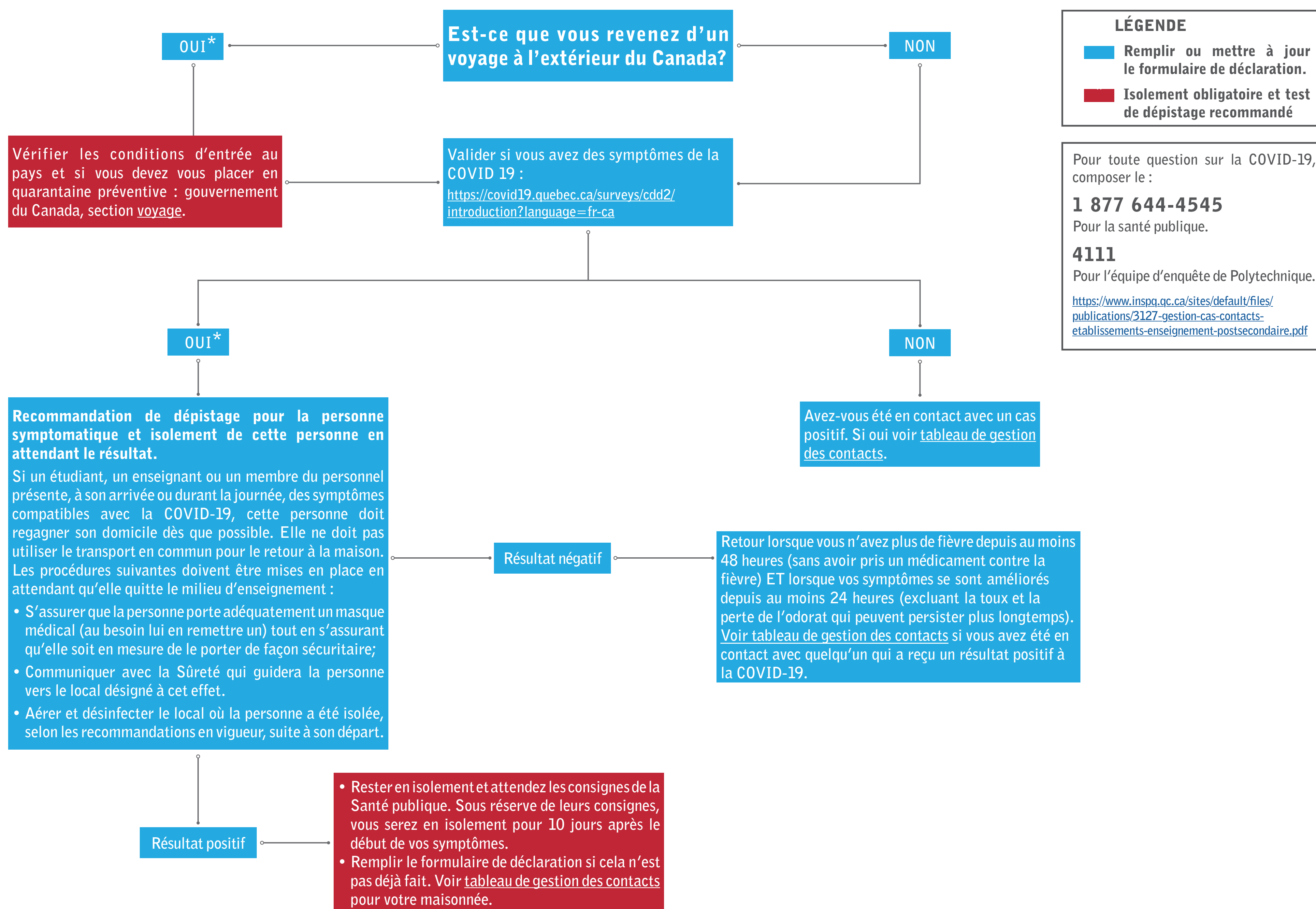
POLYTECHNIQUE
MONTRÉAL

UNIVERSITÉ
D'INGÉNIEURIE



OUI*

Remplir le formulaire de déclaration COVID de Polytechnique



LÉGENDE

- Remplir ou mettre à jour le formulaire de déclaration.
- Isolement obligatoire et test de dépistage recommandé

Pour toute question sur la COVID-19, composer le :

1 877 644-4545

Pour la santé publique.

4111

Pour l'équipe d'enquête de Polytechnique.

<https://www.inspq.qc.ca/sites/default/files/publications/3127-gestion-cas-contacts-etablisements-enseignement-postsecondaire.pdf>

Le risque d'exposition lors d'un contact est évalué en fonction des facteurs suivants :

- Proximité du contact (plus ou moins de 2 mètres);
 - Durée du contact (plus ou moins de 15 minutes);
 - Port du masque de procédure par la personne malade;
 - Port du masque de procédure par la personne exposée;
 - Présence de plusieurs cas dans le milieu (éclosion). Par la suite, les contacts peuvent être classés en fonction du risque d'exposition : élevé, modéré ou faible.
- Les contacts à **risque élevé** correspondent généralement aux personnes qui ont été en **contact physique avec le cas sans port du masque de procédure**, par exemple : vivre sous le même toit, être un partenaire intime/sexuel ou avoir eu un contact direct avec des fluides biologiques infectieux (crachats, salive).
 - Les contacts à **risque modéré** ont été en contact rapproché (**moins de 2 mètres**) pendant **plus de 15 minutes cumulées sans port du masque** de procédure.
 - Les contacts à **risque faible** sont ceux qui étaient en tout temps à **plus de 2 mètres** ou qui portaient le ou les **ÉPIs appropriés**. Cette classification permettra alors de déterminer quelles sont les recommandations à donner aux contacts.

GESTION DES CONTACTS EN FONCTION DU NIVEAU DE RISQUE D'EXPOSITION

Recommandations générales pour la gestion des contacts de cas de COVID-19 dans les établissements d'enseignement postsecondaire

Niveau de risque	Recommandations pour les contacts asymptomatiques ¹	
	Protégé*	Partiellement ou non protégé
Élevé	<ul style="list-style-type: none"> • Pas d'isolement préventif. Continuer à fréquenter l'établissement d'enseignement, à moins de recevoir la consigne de s'isoler pour une autre raison ou de développer des symptômes compatibles avec la COVID-19; • Autosurveillance des symptômes pour une période de 14 jours après le dernier contact à risque avec le cas. En présence de symptômes compatibles avec la COVID-19, s'isoler à la maison immédiatement et effectuer un dépistage (se référer à l'Outil d'autoévaluation des symptômes de la COVID-19 (Quebec.ca) ou contacter l'Info-Santé 811); • Porter un masque de qualité à l'intérieur (y compris en classe) jusqu'au jour 14; • Effectuer un dépistage dès que possible (entre 3-5 jours après la première exposition) (ne s'applique pas aux personnes ayant eu un épisode de COVID-19 confirmé ≤ 6 mois); 	<ul style="list-style-type: none"> • Isolement préventif à domicile pour une période de 10 jours après le dernier contact à risque avec le cas. Ne pas se présenter à son établissement d'enseignement ou son lieu de travail durant cette période; • Déclaration dans le formulaire de déclaration de Polytechnique; • Autosurveillance des symptômes pour une période de 14 jours après le dernier contact à risque avec le cas. Peut se présenter à son établissement d'enseignement ou son lieu de travail après la levée d'isolement, si asymptomatique, et port du masque à l'intérieur (y compris en classe) jusqu'au jour 14; • Effectuer un dépistage dès que possible (entre 3-5 jours après la première exposition). L'objectif du test est d'intervenir auprès des contacts de la personne si un diagnostic de COVID-19 se confirme, il est donc préférable d'effectuer le test rapidement;
Modéré	<ul style="list-style-type: none"> • Déclaration dans le formulaire de déclaration de Polytechnique; • Retour lorsque vous n'avez plus de fièvre depuis au moins 48 heures (sans avoir pris un médicament contre la fièvre) ET lorsque vos symptômes se sont améliorés depuis au moins 24 heures (excluant la toux et la perte de l'odorat qui peuvent persister plus longtemps). • Recommandation d'éviter la fréquentation de personnes susceptibles de présenter une forme grave ou des complications de la COVID-19 jusqu'au jour 10. 	<ul style="list-style-type: none"> • Un second dépistage est recommandé dans les 48 heures précédant la levée de l'isolement (jour 8-9 après le début de l'isolement)²; • Poursuivre l'isolement préventif à domicile pour l'ensemble de la période recommandée, même si un résultat aux tests d'amplification des acides nucléiques (TAAN) « non détecté » (négatif) est obtenu au test de dépistage (ce qui n'exclut pas la possibilité de développer la COVID-19 après le test).
Faible	<ul style="list-style-type: none"> • Pas d'isolement préventif. Continuer à fréquenter l'établissement d'enseignement, à moins de recevoir la consigne de s'isoler pour une autre raison ou de développer des symptômes compatibles avec la COVID-19; • Autosurveillance des symptômes pour une période de 14 jours après le dernier contact à risque avec le cas. En présence de symptômes compatibles avec la COVID-19, s'isoler à la maison immédiatement et effectuer un dépistage; • La Direction de santé publique pourrait également recommander un dépistage élargi en fonction du contexte épidémiologique. 	

* Une personne est considérée comme protégée :

- 7 jours après avoir reçu 2 doses des vaccins suivants : Pfizer-BioNTech, Moderna ou AstraZeneca.
- 14 jours après avoir reçu 1 dose de vaccin de Johnson & Johnson.
- Si elle a eu un épisode de COVID-19 confirmé il y a moins de 6 mois.
- Si elle a eu un épisode de COVID-19 confirmé il y a plus de 6 mois et a reçu 1 dose de vaccin depuis plus de 7 jours.

Ce tableau est une adaptation du [tableau de l'INSPQ](#).

¹ Les recommandations ont été ajustées afin de tenir compte des caractéristiques épidémiologiques du variant Delta.

² Le dépistage recommandé dans les 48h précédant la levée de l'isolement n'est pas nécessaire si, pour d'autres raisons, un test a déjà été effectué à partir du jour 7 après le début de l'isolement.