



## **Polytechnique Montréal**

### **Pavillon principal**

### **Inspection des matériaux contenant de l'amiante pour la mise à jour du registre**

Type de document

**Rapport – Final**

Numéro du projet

CPMG-MTR-22021736-A0

Date

2022-12-20

# Polytechnique Montréal

## Pavillon principal

## Inspection des matériaux contenant de l'amiante pour la mise à jour du registre

### Type de document

**Rapport – Final**

### Numéro du projet

CPMG-MTR-22021736-A0

Les Services EXP inc.

1001, boul. de Maisonneuve Ouest, bureau 800b

Montréal (Québec) H3A 3C8

Tél. : +1.514.788.6158

Rédigé par :

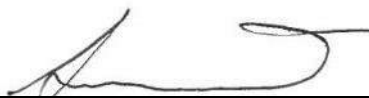


**Mathieu Vaillancourt**

**Technicien en hygiène industrielle**

Département Qualité de l'air/Hygiène industrielle

Vérifié par :



**Andréanne Tremblay**

**Chargée de projet**

**Qualité de l'air/Hygiène industrielle et SST**

Département Qualité de l'air/Hygiène industrielle

Date

2022-12-20

## Avis juridique

Le présent rapport a été préparé par Les Services EXP inc. pour le compte de **Polytechnique Montréal**.

Toute utilisation qu'une tierce partie fera de ce rapport ou toute action ou décision prise sur son fondement demeure la responsabilité de ladite partie. Les Services EXP inc. ne peuvent être tenus responsables des dommages subis, le cas échéant, résultant des décisions prises ou des actions posées par un tiers en vertu du présent rapport.

## Table des matières

<b>1.</b>	<b>Sommaire exécutif .....</b>	<b>1</b>
<b>2.</b>	<b>Description du mandat.....</b>	<b>2</b>
<b>3.</b>	<b>Réglementation .....</b>	<b>3</b>
3.1	Matériaux contenant de l'amiante .....	3
<b>4.</b>	<b>Méthodologie de travail.....</b>	<b>5</b>
<b>5.</b>	<b>Méthodologie pour les mesures d'interventions .....</b>	<b>6</b>
5.1	Évaluation de l'état des matériaux – Flocage, plâtre-ciment, crépi-ciment.....	6
5.1.1	Bon .....	6
5.1.2	Mauvais.....	6
5.2	Évaluation de l'état des matériaux – Isolants mécaniques.....	6
5.2.1	Bon .....	6
5.2.2	Passable .....	6
5.2.3	Mauvais.....	7
5.3	Évaluation de l'accessibilité .....	7
5.3.1	Accessibilité (A).....	7
5.3.2	Accessibilité (B).....	7
5.3.3	Accessibilité aux matériaux (C) apparents.....	7
5.3.4	Accessibilité aux matériaux (C) dissimulés.....	7
5.3.5	Accessibilité (D).....	7
5.4	Débris de MCA .....	8
5.4.1	Débris de MCA friables .....	8
5.4.2	Débris de MCA non friables endommagés .....	8
5.5	Mesures d'interventions.....	8
5.5.1	Mesure 1 – Nettoyage immédiat des débris risquant fortement d'émettre des fibres d'amiante.....	8
5.5.2	Mesure 2 – Accès dans des aires souillées par des débris de MCA.....	9
5.5.3	Mesure 3 – Enlèvement rapide des MCA endommagés aux fins de conformité aux règlements.....	9
5.5.4	Mesure 4 – Accès aux aires où se trouvent des MCA risquant d'émettre des fibres d'amiante dans l'air ambiant .....	9
5.5.5	Mesure 5 – Enlèvement proactif des MCA .....	9
5.5.6	Mesure 6 – Réparation des MCA endommagés .....	9
5.5.7	Mesure 7 – Surveillance régulière .....	9

<b>6.</b>	<b>Description du bâtiment.....</b>	<b>10</b>
<b>7.</b>	<b>Résultat de l'état des matériaux et d'accessibilité .....</b>	<b>11</b>
<b>8.</b>	<b>Conclusions et recommandations .....</b>	<b>12</b>
<b>9.</b>	<b>Limitations du rapport .....</b>	<b>13</b>

## Liste des tableaux

<b>Tableau 5-1 : Mesures d'interventions.....</b>	<b>8</b>
---	----------

## Annexes

Annexe A      Registre amiante

Annexe B      Rapport photographique

## Liste de distribution

Rapport distribué à :

Nom	Coordonnées
<b>Monsieur Michel Lareau, ing.</b> <b>Chef de secteur – Opération Maintenance</b> <b>Service des Immeubles</b>	<b>Polytechnique Montréal</b> <b>Pavillon Principal</b> 2900, boulevard Édouard-Montpetit Montréal (Québec) H3T 1J4  Tél. : 514 340-4711, poste 4796 Cell. : 514 791-4852  Courriel : <a href="mailto:michel.lareau@polymtl.ca">michel.lareau@polymtl.ca</a>



## 1. Sommaire exécutif

Les Services EXP inc. (EXP) ont été mandatés par Polytechnique Montréal pour l'inspection des matériaux contenant de l'amiante pour la mise à jour du registre sur la gestion sécuritaire de l'amiante.

L'objectif est d'effectuer une vérification de leur état afin de respecter les exigences légales et ainsi transmettre l'information à qui de droit pour effectuer les interventions nécessaires au besoin.

## 2. Description du mandat

Le mandat a pour objectif d'effectuer une inspection visuelle des matériaux contenant de l'amiante dans l'entièreté du Pavillon principal, et d'émettre des recommandations sur l'état des matériaux et sur la nature des travaux à effectuer.

Le présent mandat comprend également la mise à jour du registre de gestion préventive de l'amiante.

## 3. Réglementation

### 3.1 Matériaux contenant de l'amiante

Au Québec, il est possible de trouver des matériaux et des produits contenant de l'amiante dans les composants de construction, les installations et les équipements de tous types de bâtiments, qu'ils soient industriels, commerciaux, publics ou résidentiels. Il est aussi possible d'en trouver dans les ouvrages de génie civil.

Afin d'assurer la santé et l'intégrité physique des travailleurs, de nouvelles dispositions réglementaires relatives à la gestion sécuritaire de l'amiante sont en vigueur depuis le 6 juin 2013. Ces dispositions ont pour objectif de diminuer l'exposition des travailleurs aux poussières d'amiante.

Elles modifient le « *Règlement sur la santé et la sécurité du travail* » (RSST) et le « *Code de sécurité pour les travaux de construction* » (CSTC), et concernent principalement :

- La localisation des flocages et des calorifuges dans certains bâtiments selon l'année de construction.
- La vérification de la présence d'amiante dans les matériaux et produits susceptibles d'en contenir, avant que soient effectués des travaux pouvant émettre des poussières de cette substance.
- L'obligation d'apporter des mesures correctives aux flocages, aux calorifuges et aux revêtements intérieurs susceptibles de contenir de l'amiante en perte d'intégrité.
- L'enregistrement et la divulgation des informations.

De plus, le « *Règlement sur la santé et la sécurité du travail* » (RSST), S-2.1, r.13, *Section IX.1 – Dispositions sur la gestion sécuritaire de l'amiante* », présente la réglementation relative à la gestion de l'amiante.

Les articles suivants sont extraits du « *Règlement sur la santé et la sécurité du travail* » (RSST), S-2.1, r.13 :

**Article 69.2. Concentration :** « *Aux fins de la présente section, un matériau, un produit, un flocage ou un calorifuge contient de l'amiante lorsque la concentration en amiante est d'au moins 0,1 %* ».

**Article 69.5. Analyse :** « *L'analyse des échantillons doit être effectuée selon l'une des méthodes spécifiées au « Guide d'échantillonnage des contaminants de l'air en milieu de travail », publié par l'« Institut de recherche Robert-Sauvé en santé et en sécurité du travail », tel qu'il se lit au moment où il s'applique, ou selon une méthode qui permet d'obtenir une précision équivalente.*

*Selon la méthode d'analyse utilisée, un résultat de concentration supérieure à trace équivaut à une concentration en amiante d'au moins 0,1 %.*

*Le laboratoire qui procède à cette analyse doit participer à un Programme de contrôle de qualité interlaboratoire ».*

Dans tout bâtiment construit avant 1980, il est possible de retrouver des matériaux contenant de l'amiante, comme :

- Les tuiles acoustiques de plafond.
- Les tuiles de vinyle-amiante de plancher.
- Les isolants des conduites d'eau et des tuyaux de ventilation.
- Les composés à joints.
- Certains murs coupe-feu.
- Etc.

L'amiante présente un risque pour la santé des personnes lorsque les fibres se détachent des matériaux et se propagent dans l'air ambiant.

En l'absence de précautions particulières (port de masques notamment), les fibres peuvent être inhalées, pénétrer par les voies respiratoires et se déposer dans les alvéoles des poumons. Lorsque les travailleurs manipulent des matériaux d'amiante, de grandes quantités de fibres se détachent de ces matériaux et peuvent circuler dans l'air.

Les trois (3) principales maladies reliées à l'exposition aux fibres d'amiante sont : l'*amiantose*, le *cancer du poumon* et le *mésothéliome*.

## 4. Méthodologie de travail

Des visites d'inspection ont été effectuées durant les mois d'octobre et de novembre 2022, par :

- Monsieur Mathieu Vaillancourt, technicien en hygiène industrielle.
- Madame Manon Bautier, technicienne en hygiène industrielle.
- Madame Andréanne Tremblay, chargée de projet.

Pour débiter, nous avons réalisé l'inspection des salles mécaniques sur les différents étages du pavillon. Puis, nous avons procédé à l'inspection du niveau 6 en descendant vers le premier étage et les vides techniques.

Pour ce faire, un (1) technicien d'entretien de Polytechnique Montréal nous était attribué afin d'effectuer l'ouverture des portes et accès.

En ce qui concerne le registre sur la gestion de l'amiante, ce dernier a été adapté à des fins de validation de l'état des matériaux. Ce registre détaille certains locaux et l'état des matériaux de façon plus précise afin que vous puissiez faire le suivi.

Ce dernier n'annule pas la version du registre que vous possédez suivant l'échantillonnage des matériaux, mais vient plutôt le bonifier.

## 5. Méthodologie pour les mesures d'interventions

L'évaluation de l'état des matériaux et leur accessibilité permet de définir les mesures d'interventions requises.

Les critères qui s'appliquent à l'évaluation des matériaux ignifugeants, des isolants et des finis texturés, décoratifs ou insonorisant contenant de l'amiante (MCA), ainsi que les définitions du terme accessibilités sont les suivants :

Les définitions des mesures d'interventions sont également définies dans ce paragraphe.

### 5.1 Évaluation de l'état des matériaux – Flocage, plâtre-ciment, crépi-ciment

#### 5.1.1 Bon

La surface des matériaux ne montre pas de signes importants de dommages, de détérioration ou de décollement. Dans cette cote, la proportion maximale admissible de la surface endommagée est de 1 %.

Pour évaluer l'état des matériaux ignifugeants pulvérisés, l'enquêteur doit savoir que les produits d'amiante pulvérisés présentent une surface très irrégulière. L'état des matériaux ignifugeants ou des finis texturés non encapsulés ou non peints est considéré, si ces derniers ne présentent pas de signes de décollement ou de dommages, et sont encapsulés, même endommagés ou décollés, lorsque l'encapsulage a été réalisé après coup.

#### 5.1.2 Mauvais

Les matériaux pulvérisés montrent des signes de dommages, de décollements de détérioration. Plus de 1 % de la surface des MCA pulvérisés est endommagé.

### 5.2 Évaluation de l'état des matériaux – Isolants mécaniques

#### 5.2.1 Bon

Les isolants sont entièrement entourés d'une (1) gaine et ne montrent aucun signe apparent de dommages ou de détérioration. Aucun isolant n'est apparent. Cette cote est attribuée même si les gaines présentent des dommages superficiels mineurs (par exemple, éraflures ou taches), sans perforation.

#### 5.2.2 Passable

Petites perforations de la gaine des isolants (coupures, déchirures, entailles, détérioration ou décollement) ou isolants sans gaine non endommagés.

L'isolant est apparent, mais ne montre pas de détérioration de sa surface. La quantité d'isolant manquant va de minime à nulle.

### 5.2.3 Mauvais

La gaine d'origine de l'isolant est manquante, endommagée, détériorée ou décollée. L'isolant est apparent et de grandes parties ont été déplacées. Les dommages ne peuvent être facilement réparés.

L'évaluation des isolants mécaniques est parfois limitée par le nombre d'observations possibles ou par la présence d'éléments du bâtiment, comme des conduits ou des murs à pleine hauteur d'étage, auquel cas, il est impossible d'examiner sous tous les angles la surface entière de l'isolant.

## 5.3 Évaluation de l'accessibilité

Ci-dessous les critères servant à classer l'accessibilité des matériaux réputés ou soupçonnés contenir de l'amiante :

### 5.3.1 Accessibilité (A)

Parties du bâtiment à la portée de tous les occupants et usagers (depuis le plancher), comprenant aussi les locaux, comme les ateliers et les aires de stockage, dans lesquels les utilisateurs peuvent déranger les MCA qui sont normalement hors de portée depuis le plancher.

### 5.3.2 Accessibilité (B)

Aires réservées au personnel d'entretien et auxquelles il peut accéder sans l'aide d'une (1) échelle. Ce qui comprend les chaufferies, les tunnels et les aires de service ou les aires accessibles à l'aide d'une (1) échelle fixe ou d'une (1) passerelle, par exemple, le dessus des équipements, les mezzanines.

### 5.3.3 Accessibilité aux matériaux (C) apparents

Aires du bâtiment se trouvant au-dessus de 8 pieds de hauteur accessibles à l'aide d'une (1) échelle.

Se rapporte uniquement aux MCA exposés à la vue depuis le plancher ou une (1) échelle, sans avoir à enlever des éléments, comme les carreaux de plafond ou les trappes ou portes d'accès. Ne comprend pas les aires de service peu visitées.

### 5.3.4 Accessibilité aux matériaux (C) dissimulés

Aires du bâtiment auxquelles on a accès en enlevant des éléments, comme, entre autres, les plafonds suspendus et les panneaux d'accès des plafonds rigides. Comprend les vides sanitaires, les combles, etc., peu visités. Les observations se limitent aux matériaux visibles depuis les points d'accès.

### 5.3.5 Accessibilité (D)

Aires du bâtiment se trouvant derrière les plafonds rigides, les murs ou l'équipement mécanique, etc., et nécessitant la démolition de ces derniers pour atteindre les MCA. L'évaluation de l'état et de la quantité des matériaux contenant de l'amiante est limitée, voire impossible à effectuer, selon que le vérificateur peut voir ou non les matériaux.

## 5.4 Débris de MCA

### 5.4.1 Débris de MCA friables

Les MCA détachés sont enregistrés séparément de la source présumée de matériaux friables (matériaux ignifugeants, calorifuges, finis texturés, décoratifs ou insonorisant pulvérisés ou isolants mécaniques) et classés sous la désignation *DÉBRIS*.

### 5.4.2 Débris de MCA non friables endommagés

Les MCA détachés provenant de matériaux non friables endommagés sont enregistrés séparément de la source des MCA non friables. Seuls les MCA non friables détachés, qui sont devenus friables, sont désignés *DÉBRIS*.

La détermination de l'emplacement exact ou de la présence de DÉBRIS sur les carreaux de plafonds est limitée par le nombre d'observations possibles et la présence d'éléments du bâtiment, comme les conduits ou des murs pleine hauteur d'étage.

Les ouvriers doivent vérifier s'il y a des DÉBRIS avant de pénétrer dans les vides de plafond ou travailler à proximité d'isolants mécaniques dans les aires du bâtiment où se trouvent des MCA, que des DÉBRIS aient été signalés ou non.

## 5.5 Mesures d'interventions

Le tableau 5-1, suivant, présente les mesures d'interventions selon la condition du matériau friable et de son accessibilité.

Tableau 5-1 : Mesures d'interventions

MCA friables				
Accessibilité	Conditions			Débris
	BON	PASSABLE	MAUVAIS	
(A)	MESURE 7	MESURE 5/6	MESURE 3	MESURE 1
(B)	MESURE 7	MESURE 6/5	MESURE 3	MESURE 1
(C) apparent	MESURE 7	MESURE 6	MESURE 4	MESURE 2
(C) dissimulé	MESURE 7	MESURE 7	MESURE 4	MESURE 2
(D)	MESURE 7	MESURE 7	MESURE 7	MESURE 7

### 5.5.1 Mesure 1 – Nettoyage immédiat des débris risquant fortement d'émettre des fibres d'amiante

Restreindre les accès au cours desquels les DÉBRIS de MCA qui ont de fortes chances d'émettre des fibres d'amiante dans l'air ambiant et les nettoyer immédiatement.

Utiliser les méthodes de gestion de l'amiante adéquates. Cette mesure est prescrite dans le but d'assurer la conformité aux exigences réglementaires.



#### 5.5.2 Mesure 2 – Accès dans des aires souillées par des débris de MCA

Aux endroits où il est possible d'isoler les DÉBRIS de MCA au lieu de les enlever ou de les nettoyer, employer des moyens appropriés pour en restreindre l'accès.

Si l'accès est requis, porter la protection respiratoire appropriée selon les exigences du RSST.

#### 5.5.3 Mesure 3 – Enlèvement rapide des MCA endommagés aux fins de conformité aux règlements

Enlèvement à court terme des MCA afin d'assurer la conformité aux exigences des règlements qui s'appliquent. Utiliser les méthodes qui conviennent à la portée des travaux d'enlèvement de l'amiante.

#### 5.5.4 Mesure 4 – Accès aux aires où se trouvent des MCA risquant d'émettre des fibres d'amiante dans l'air ambiant

Employer les mesures de précaution de type 2 ou effectuer les mesures de type 3 pour l'enlèvement.

#### 5.5.5 Mesure 5 – Enlèvement proactif des MCA

Démolir l'intégralité de la surface ou de la section de MCA endommagés.

#### 5.5.6 Mesure 6 – Réparation des MCA endommagés

Réparer uniquement les MCA ayant un potentiel d'émission de fibres d'amiante dans l'air ambiant de l'espace occupé.

Une fois les réparations terminées, traiter les MCA comme des matériaux en BON état et appliquer la MESURE 7.

Si les MCA touchés sont susceptibles d'être endommagés derechef ou ayant un potentiel d'émission de fibres d'amiante du fait de l'utilisation normale de l'espace occupé, appliquer la MESURE 5.

#### 5.5.7 Mesure 7 – Surveillance régulière

Établir une surveillance régulière des MCA.

Les ouvriers ou les entrepreneurs dûment formés doivent utiliser les mesures de précaution appropriées (types 1, 2 ou 3) s'ils entrent en contact avec des MCA.

## 6. Description du bâtiment

Le bâtiment a subi plusieurs travaux de rénovation ou de réaménagement au fil des ans.

Le Pavillon Principal comporte huit (8) étages, dont un (1) appentis mécanique et un (1) sous-sol. Il comprend trois (3) ailes : ailes A, B et C. L'année de construction des ailes A et B est 1950, le bloc C a été construit en 1975. Les façades vitrées, aux 5<sup>e</sup> et 6<sup>e</sup> étages des blocs A et B, ont été réalisées en 1990.

Le bâtiment est présentement occupé.

Les murs du bâtiment sont principalement faits de blocs de béton et de brique. Dans certains secteurs il est possible de retrouver du plâtre-ciment, crépi-ciment ou encore du placoplâtre. La plupart des plafonds sont recouverts de tuiles acoustiques ou encore de placoplâtre. Certains espaces faisant partie de la construction d'origine, telle que les cages d'escaliers et certaines salles de bains, sont recouverts de plâtre-ciment et de crépi-ciment.

La plupart des planchers de béton sont peints ou recouverts de revêtement de tuiles de vinyle, de linoléum ou de céramique. Le bâtiment est construit sur le roc.

Beaucoup de calorifuges contenant de l'amiante ont été remplacés depuis par des calorifuges considérés comme non susceptibles de contenir de l'amiante, tels que la fibre de verre. Quelques ignifugeants ont été observés dans certains espaces.

## 7. Résultat de l'état des matériaux et d'accessibilité

L'ensemble des observations est présenté dans le registre de gestion préventive de l'amiante en annexe A.

De plus, un (1) rapport photographique montrant les différents dommages est joint en annexe B.

Voici cependant quelques notes générales :

- La majorité des salles de toilettes ont des plafonds de gypse.
- La majorité des corridors enseignants a un plafond de gypse
- Plusieurs cabinets d'entretien ont changé leurs cuves laissant des trous dans les murs de gypse.
- Aux 5<sup>e</sup> et 6<sup>e</sup> étages, sous les tuiles acoustiques de plusieurs locaux, le plafond est en gypse (avec ou sans joint). Ce gypse comporte plusieurs trous puisque les suspentes des tuiles acoustiques y sont installées.
- La majorité des calorifuges observés lors de notre inspection révèlent un bon état.
- Nous avons validé dans les secteurs rénovés que les calorifuges avaient bel et bien été retirés.
- La grande majorité des locaux a été visitée à l'exception des salles blanches ou du laboratoire laser ou autres en cours d'essais.

Certains Matériaux susceptibles de contenir de l'amiante (MSCA) ont été observés, mais ne faisaient pas partie du registre sur la gestion préventive de l'amiante dans cette aile ou étage.

Ces matériaux ont été ajoutés au registre avec une mention « à échantillonner » et avec comme mention à réaliser ou considéré positif.

## 8. Conclusions et recommandations

Sur la base des résultats obtenus et des dommages identifiés sur le site, nous vous recommandons de suivre les procédures telles que détaillées dans la section 5.5 de ce rapport. À savoir :

- **Effectuer le nettoyage des débris contenant de l'amiante (Mesure 1).**
- **Effectuer les réparations des dommages pour fin de conformité (Mesures 3-4-5-6).**

Le détail de la localisation et des dommages sont identifiés dans l'annexe A de ce rapport.

Les principaux dommages sont également illustrés dans le rapport photographique (annexe B).

Nous rappelons qu'avant d'entreprendre tout travail susceptible d'émettre de la poussière ou travail de démolition en lien avec les MCA, de prendre les mesures nécessaires.

Suivant le « *Code de sécurité pour les travaux de construction* » S-2.1, r.4, section 3.23 :

**Article 3.23.3 :** *Avant d'entreprendre des travaux susceptibles d'émettre de la poussière d'amiante, l'employeur doit déterminer les types d'amiante présents dans les matériaux.*

**Article 3.23.3.2 :** *Avant que des travaux de démolition ne soient entrepris, les matériaux susceptibles d'émettre de la poussière d'amiante doivent être enlevés.*

Le « *Code de sécurité pour les travaux de construction* » exige que les chantiers de travaux soient classés en trois (3) catégories de risque (faible, modéré et élevé), dépendamment des types de matériaux contenant de l'amiante, des procédures de travail et des quantités de déchets générées.

**Avant de procéder aux travaux de rénovation ou de remplacement**, nous vous recommandons de solliciter un *professionnel* :

- Pour rédiger un Devis pour les travaux en condition amiante afin de respecter l'ensemble des exigences réglementaires du Code et faire correctement enlever tous les matériaux contenant de l'amiante avant tout autre travail.
- Pour surveiller les travaux de désamiantage.
- Pour mettre à jour le Registre de gestion préventive de l'amiante (annexe A) une fois que les travaux de désamiantage ou réparations sont effectués.

## 9. Limitations du rapport

Le présent rapport se limite à une inspection visuelle du **Pavillon Principal**.

Il est à noter que certains éléments n'ont pu être localisés, donc, observés lors des visites.

De plus, les éléments cachés n'ont pas pu être observés. Ceci inclut, sans s'y limiter, les systèmes dans les plafonds, dans les murs, dans les puits techniques et la sous-dalle.

## Annexe A – Registre sur la gestion préventive de l'amiante

				Précision sur le matériau				État du matériau				Interventions		Enlèvement complet du matériau		Commentaires		Suivis		
Aile	Étage	Localisation dans le bâtiment	Composant du bâtiment	Identification du matériau (MSCA ou MCA)	Précision sur le matériau	Amiante : Présence (prouvée ou non démontrée) / Absence (démontrée)	Type d'amiante	Document de preuve	Date de vérification (aaaa-mm-jj)	État du matériau lors de la vérification	Accessibilité	Mesures correctives (1 à 7)	Nature des travaux réalisés	Date travaux (aaaa-mm-jj)	Enlèvement fait	Document de preuve	Commentaires	Photos	Date de la prochaine vérification (aaaa-mm-jj)	
	Extérieur	Extérieur	Mur	Panneaux en fibrociment		Absence		Résultats EMSL n°551608980	N/A								Voir l'emplacement de ces panneaux au plan de localisation des échantillons en annexe B (plan 1er étage, en jaune à la base de la flèche).			
	Sous-sol et 1	Vide sanitaire A112.2.2	Sur le sol	Calorifuge	Débris sur le sol	Présence	1-50% chrysotile et 0,1-50% amosite	CERTIFICAT EXOVA # 15-2882 VERSION 1.0	N/A					Travaux majeurs (ex.réhabilitation)		Oui		Vide désamiaté		na
					Matériaux d'isolation grattés sur la tuyauterie	Présence	0,1-1% chrysotile	CERTIFICAT EXOVA # 15-2882 VERSION 1.0	N/A				Travaux majeurs (ex.réhabilitation)		Oui		Vide désamiaté		na	
					Matériau beige et blanc	Présence	trace chrysotile et <1% amosite	CERTIFICAT EXOVA # 15-2882 VERSION 1.0	N/A				Travaux majeurs (ex.réhabilitation)		Oui		Vide désamiaté		na	
					Matériau brun et beige	Présence	5-10% chrysotile et 25-30% amosite	CERTIFICAT EXOVA # 15-2882 VERSION 1.0	N/A				Travaux majeurs (ex.réhabilitation)		Oui		Vide désamiaté		na	
					Matériau brun gris et beige	Présence	1-5% chrysotile et 15-20% amosite	CERTIFICAT EXOVA # 15-2882 VERSION 1.0	N/A				Travaux majeurs (ex.réhabilitation)		Oui		Vide désamiaté		na	
					Matériaux isolant gris et brun	Présence	45-50% amosite	CERTIFICAT EXOVA # 15-2882 VERSION 1.0	N/A				Travaux majeurs (ex.réhabilitation)		Oui		Vide désamiaté		na	
					Matériau isolant blanc	Considéré positif	voir plus bas	CERTIFICAT EXOVA # 15-2882 VERSION 1.0	NA				Travaux majeurs (ex.réhabilitation)		Oui		Vide désamiaté		na	
					Matériau beige et gris	Présence	<1% chrysotile	CERTIFICAT EXOVA # 15-2882 VERSION 1.0	N/A				Travaux majeurs (ex.réhabilitation)		Oui		Vide désamiaté		na	
					Matériaux isolant blanc	Présence	45-50% chrysotile	CERTIFICAT EXOVA # 15-2882 VERSION 1.0	N/A				Travaux majeurs (ex.réhabilitation)		Oui		Vide désamiaté		N/A	
					Matériau isolant de la section rectiligne du tuyau	Présence	10-15% chrysotile et 25-30% amosite	CERTIFICAT EXOVA # 15-2882 VERSION 1.0	N/A				Travaux majeurs (ex.réhabilitation)		Oui		Vide désamiaté		na	
					Matériaux isolants d'un coude de l'alimentation chauffage	Présence	35-40% chrysotile	CERTIFICAT EXOVA # 15-2882 VERSION 1.0	N/A				Travaux majeurs (ex.réhabilitation)		Oui		Vide désamiaté		na	
					Débris de matériaux isolants au niveau du sol	Présence	35-50% amosite	CERTIFICAT EXOVA # 15-2882 VERSION 1.0	N/A				Travaux majeurs (ex.réhabilitation)		Oui		Vide désamiaté		na	
					Débris matériaux blanc et gris	Considéré positif	voir plus bas	CERTIFICAT EXOVA # 15-2882 VERSION 1.0	N/A				Travaux majeurs (ex.réhabilitation)		Oui		Vide désamiaté		na	
					Matériaux isolants gris et blanc et carton brun	Présence	10-15% chrysotile et 25-30% amosite	CERTIFICAT EXOVA # 15-2882 VERSION 1.0	N/A				Travaux majeurs (ex.réhabilitation)		Oui		Vide désamiaté		na	
Coude de tuyauterie d'alimentation de chauffage	Présence	35-40 amosite	CERTIFICAT EXOVA # 15-2882 VERSION 1.0	N/A				Travaux majeurs (ex.réhabilitation)		Oui		Vide désamiaté		na						
Débris de matériau isolant gris et brun	Présence	35 à 45 % amosite	CERTIFICAT EXOVA # 15-2882 VERSION 1.0	N/A				Travaux majeurs (ex.réhabilitation)		Oui		Vide désamiaté		N/A						
1	Hall d'entrée principale	Conduite-rectiligne	Calorifuge	Isolant carton ondulé	Présence	25%-50% chrysotile	certificat Pinchin b27121-2004	2022-11-14	Passable	C(d)	7								2024-11-14	
1	Hall d'entrée principale	Conduite-irrégulière	Calorifuge	Pâte grise	Considéré positif	Chrysotile		2022-11-14	Bon	C(d)	7						3 coudes en bon état		2024-11-14	
1	A106.02	Conduite-irrégulière	Calorifuge	Pâte grise	Considéré positif	Chrysotile		2022-11-14	Bon	C(d)	7						7 coudes en bon état		2024-11-14	
1	Corridors	Conduite-rectiligne	Calorifuge	Isolant carton ondulé	Présence	25%-50% chrysotile	certificat Pinchin b27121-2004	2022-11-14	Bon	C(a)	7								2024-11-14	
1	Locaux	Mur	Crépi cimentaire		Absence		Résultats EMSL n°551608975	N/A												
1	Locaux et corridors	Plafond	Crépi cimentaire		Absence		Résultats EMSL n°551608975 et r certificats Pinchin b27110-2004	N/A												
1	Locaux et corridors	Gypse	Composé à joints		Absence		Certificat Pinchin b27114-2004	N/A												
2	Locaux (toilette)	Plafond	Plâtre-ciment		Absence		Résultats EMSL n°551608976	N/A												
2	Locaux et corridors	Mur	Plâtre-ciment		Absence		Résultats EMSL n°551608976, n°681601670 et certificats b27116-2004	N/A												
2	Locaux	Gypse	Composé à joint		Absence		Résultats EMSL n°551608976	N/A												
2	A205.4.10	Conduite-irrégulière	Calorifuge	Pâte grise	Considéré positif	Chrysotile		2022-11-04	Bon	C(d)	7						2 coudes en bon état		2024-11-04	
2	A208.3	Conduite-irrégulière	Calorifuge	Pâte grise	Considéré positif	Chrysotile		2022-11-04	Bon	C(d)	7						2 coudes en bon état		2024-11-04	
2	A265.15	Conduite-irrégulière	Calorifuge	Pâte grise	Considéré positif	Chrysotile		2022-11-09	Mauvais	C(d)	4						2 coudes endommagés	20221109_153237783 et 20221109_15325631	2024-11-09	

					Précision sur le matériau			État du matériau				Interventions		Enlèvement complet du matériau		Commentaires		Suivis		
Aile	Étage	Localisation dans le bâtiment	Composant du bâtiment	Identification du matériau (MSCA ou MCA)	Précision sur le matériau	Amiante : Présence (prouvée ou non démontrée) / Absence (démontrée)	Type d'amiante	Document de preuve	Date de vérification (aaaa-mm-jj)	État du matériau lors de la vérification	Accessibilité	Mesures correctives (1 à 7)	Nature des travaux réalisés	Date travaux (aaaa-mm-jj)	Enlèvement fait	Document de preuve	Commentaires	Photos	Date de la prochaine vérification (aaaa-mm-jj)	
Aile A	2, 3	Salle mécanique	Porte	Bloc d'isolants	Intérieur des portes recouvert de métal	Non réalisé			2022-10-31	Bon	A	7					Isolant susceptible de contenir de l'amiante à l'intérieur des portes recouvertes de métal. À confirmer.		2024-10-31	
	3	Salle mécanique- bouilloire #2 - Local A-381	Chaudière	Pâte jaune	Base de la chaudière	Absence		certificat EMSL 551606413	N/A											
	3	Locaux et corridors	Mur	Plâtre-ciment		Absence		Résultats EMSL n°551608971 et certificat Pinchin b27128-2004	N/A											
	3	A305,24, A305,2 à A305,38	Conduite-irrégulière	Calorifuge	Pâte grise	Considéré positif	Chrysotile		2022-10-27	Bon	C(d)	7						Pour cette série de locaux, une dizaine de coudes sont présents.		2024-10-27
	3	A305,20, A305,21	Conduite-irrégulière	Calorifuge	Pâte grise	Considéré positif	Chrysotile		2022-10-27	Bon	C(d)	7						Pour cette série de locaux, une dizaine de coudes sont présents.		2024-10-27
	3	A351.1, A351.2, A351.4, A351.5, A351.6, A351.7, A351.8	Conduite-irrégulière	Calorifuge	Pâte grise	Considéré positif	Chrysotile		2022-10-27	Bon	C(d)	7						Pour cette série de locaux, une quinzaine de coudes sont présents.		2024-10-27
	3	A352	Conduite-irrégulière	Calorifuge	Pâte grise	Considéré positif	Chrysotile		2022-10-31	Passable	C(a)	6						2 coudes craqués	202210-31_154100860 e 202210-31_154224063	2024-10-31
	3	A353, A354, A355, A356, A358, A360	Conduite-irrégulière	Calorifuge	Pâte grise	Considéré positif	Chrysotile		2022-10-27	Bon	C(d)	7						Pour cette série de locaux, une vingtaine de coudes sont présents.		2024-10-27
	3	A362,1	Conduite-irrégulière	Calorifuge	Pâte grise	Considéré positif	Chrysotile		2022-10-27	Bon	B	7						9 coudes en bon état		2024-10-27
	3	A362,4	Conduite-irrégulière	Calorifuge	Pâte grise	Considéré positif	Chrysotile		2022-10-27	Bon	B	7						5 coudes en bon état		2024-10-27
	3	A370 et A371	Conduite-irrégulière	Calorifuge	Pâte grise	Considéré positif	Chrysotile		2022-10-27	Bon	C(d)	7						6 coudes en bon état		2024-10-27
	3	A374	Conduite-irrégulière	Calorifuge	Pâte grise	Considéré positif	Chrysotile		2022-10-27	Bon	C(d)	7						6 coudes en bon état		2024-10-27
	3	A375	Conduite-irrégulière	Calorifuge	Pâte grise	Considéré positif	Chrysotile		2022-10-27	Bon	C(d)	7						2 coudes en bon état		2024-10-27
	3	A377	Conduite-irrégulière	Calorifuge	Pâte grise	Considéré positif	Chrysotile		2022-10-27	Bon	B	7						11 coudes en bon état		2024-10-27
	3	Salle mécanique- Local A-381	Conduit de ventilation	Calorifuge	Pâte blanche	Présence	50% Amosite et 10% Chrysotile	Résultats EMSL n°551608980	2022-11-03	Bon	B	7						Les conduits de ventilation isolés avec de l'amiante sont peu endommagés. Certains isolants sur les conduits de ventilation montrent des signes visibles de moisissures : la présence d'amiante dans ces isolants n'a pu être déterminée puisque ces conduits sont inaccessibles. Faire appel à un professionnel spécialisé.		2024-11-03
	3	Salle mécanique- bouilloire #2 - Local A-381	Chaudière	Mortier de brique		Absence		certificat EMSL 551606413	NA											
	3	Salle mécanique- bouilloire #2 - Local A-381	Chaudière	Brique réfractaire	Blanc	Absence		certificat EMSL 551606413	N/A											
	3	Salle mécanique- bouilloire #2 - Local A-381	Chaudière	Brique réfractaire	Jaune	Absence		certificat EMSL 551606413	N/A											
	3	Salle mécanique- bouilloire #2 - Local A-381	Chaudière	Brique réfractaire	Rouge	Absence		certificat EMSL 551606413	N/A											
	3	Salle mécanique- bouilloire #2 - Local A-381	Chaudière	Mortier réfractaire	Intérieur	Absence		certificat EMSL 551606413	N/A											
	3	Salle mécanique- bouilloire #2 - Local A-381	Chaudière	Poussières	Intérieur de la chaudière	Absence		certificat EMSL 551606413	N/A											
	3	Salle mécanique- Local A-381	Conduit de ventilation	Calorifuge	Pâte grise	Présence	Chrysotile et amosite		2022-10-13	Bon	B	7						173 coudes en bon état		2024-10-13
	3	Salle mécanique- bouilloire #2 - Local A-381	Conduite-rectiligne	Isolant carton brun		Présence	3% Chrysotile	certificat EMSL 551606413	2022-10-13	Bon	B	7								
	3	Salle mécanique- bouilloire #2 - Local A-381	Chaudière	Pâte grise et blanche	Cheminée	Présence	40% Amosite et 10% Chrysotile	certificat EMSL 551606413	2022-10-13	Bon	B	7						Il reste une (1) chaudière sur deux (2) contenant encore de l'amiante. L'autre a été démantelée.		2024-10-13
	3	A384	Conduite-irrégulière	Calorifuge	Pâte grise	Considéré positif	Chrysotile		2022-10-31	Bon	C(d)	7						2 coudes en bon état		2024-10-31
	3	A385	Conduite-irrégulière	Calorifuge	Pâte grise	Considéré positif	Chrysotile		2022-10-31	Bon	C(a)	6						1 coude endommagé, 10 en bon état		2024-10-31
	3	Corridors	Gypse	Composé à joint		Présence	0,1% à 1% Chrysotile	certificat Pinchin b27118-2004	2022-10-31	Bon	A	7								
3	Locaux	Plafond	Plâtre-ciment		Absence		Résultats EMSL n°551608971	N/A												
4	Locaux	Plafond	Plâtre-ciment		Absence		Résultats EMSL n°551608973 et certificat Pinchin b27127-2004	N/A												
4	Locaux et corridor	Mur	Plâtre-ciment		Absence		Résultats EMSL n°551608973 et certificat Pinchin b27127-2004	N/A												



					Précision sur le matériau			État du matériau				Interventions		Enlèvement complet du matériau		Commentaires			Suivis
Aile	Étage	Localisation dans le bâtiment	Composant du bâtiment	Identification du matériau (MSCA ou MCA)	Précision sur le matériau	Amiante : Présence (prouvée ou non démontrée) / Absence (démontrée)	Type d'amiante	Document de preuve	Date de vérification (aaaa-mm-jj)	État du matériau lors de la vérification	Accessibilité	Mesures correctives (1 à 7)	Nature des travaux réalisés	Date travaux (aaaa-mm-jj)	Enlèvement fait	Document de preuve	Commentaires	Photos	Date de la prochaine vérification (aaaa-mm-jj)
	4	Corridors	Conduite-rectiligne	Calorifuge	Isolant papier multicouche gris	Présence	>75% chrysotile	certificat Pinchin b27121-2004	2022-10-07	Bon	B	7					Cellulose papier présente sur la surface de cet échantillon. Quelques calorifuges sur la tuyauterie dans cette salle mécanique sont endommagés : puisque ceux-ci sont inaccessibles, nous n'avons pu déterminer si ceux-ci contiennent de l'amiante ou non.		2024-10-07
	4	Salle mécanique	Réservoir	Pâte grise		Présence	50%-75% chrysotile	certificat Pinchin b27121-2004	2022-10-07	Bon		7					Partie haute de la salle mécanique, réservoirs #1 & #2		2024-10-07
	4	Locaux et corridor	Mur	Crépi cimentaire		Absence		Résultats EMSL n°551608973	N/A										
	4	Locaux et corridor	Gypse	Composé à joint		Absence		Certificat Pinchin b27111-2004	N/A										
	4	Salle mécanique A-496 ET A-381	Plafond	Flocage	Mousse	Absence		Résultats EMSL n°551608980 et certificat b27121-2004	N/A										
	4	corridor	Conduite-irrégulière	Calorifuge	Pâte grise	Considéré positif	Chrysotile		2022-10-27	Bon	C(d)	7					7 coudes en bon état		2024-10-27
	4	A429,6	Conduite-irrégulière	Calorifuge	Pâte grise	Considéré positif	Chrysotile		2022-10-27	Bon	C(d)	7					4 coudes en bon état		2024-10-27
	4	A431	Conduite-irrégulière	Calorifuge	Pâte grise	Considéré positif	Chrysotile		2022-10-27	Bon	C(d)	7					2 coudes endommagés et 31 coudes en bon état	20221027_172859534 et 20221027_	2024-10-27
	4	A489	Conduite-irrégulière	Calorifuge	Pâte grise	Considéré positif	Chrysotile		2022-10-27	Bon	C(d)	7					9 coudes en bon état		2024-10-27
	5	Locaux	Murs et plafonds	Plâtre-ciment		Absence		Résultats EMSL n°551608972	N/A										
	5	Locaux	Plancher	Tuile de vinyle	Tuile de vinyle 12"x12" gris ligné fin blanc	Présence	4.8% Chrysotile	Résultats EMSL n°681601124	2022-10-19	Bon	A	7					Vue dans le A522		2024-10-19
	5	Corridors	Gypse	Composé à joint		Absence		Résultats EMSL n°551608972	N/A										
	5	Secteur A520	Plafond	Flocage	Laineux	Non réalisé			2022-10-13	Passable	C(d)	6					Échantillonnage à réaliser si cela n'est pas déjà fait		2024-10-13
	5	A527	Conduite-irrégulière	Calorifuge	Pâte grise	Présence	Chrysotile		2022-10-13	Bon	C(d)	7					4 coudes en bon état		2024-10-13
	5	A529-A530	Conduite-irrégulière	Calorifuge	Pâte grise	Présence	Chrysotile		2022-10-13	Bon	C(d)	7					6 coudes en bon état		2024-10-13
	5	corridor près de A543	Conduite-irrégulière	Calorifuge	Pâte grise	Présence	Chrysotile		2022-10-13	Bon	C(a)	7					8 coudes en bon état		2024-10-13
	5	A543	Conduite-irrégulière	Calorifuge	Pâte grise	Présence	Chrysotile		2022-10-13	Bon	C(d)	7					7 coudes en bon état		2024-10-13
	5	A552	Conduite-irrégulière	Calorifuge	Pâte grise	Présence	Chrysotile		2022-10-19	Passable	C(d)	7					4 coudes endommagés et 3 en bon état	20221019_141410378	2024-10-19
	5	A556	Conduite-irrégulière	Calorifuge	Pâte grise	Présence	Chrysotile		2022-10-19	Bon	C(d)	7					5 coudes en bon état		2024-10-19
	5	A576	Conduite-irrégulière	Calorifuge	Pâte grise	Présence	Chrysotile		2022-10-19	Passable	C(d)	7						20221019_142106245	2024-10-19
	5	A578	Conduite-irrégulière	Calorifuge	Pâte grise	Présence	Chrysotile		2022-10-19	Passable	C(d)	7					1 coude en bon état		2024-10-19
	2 à 6	Cage d'escalier	Plafond	Plâtre-ciment		Absence		Résultats EMSL n°551608969	N/A										
	2 à 6	Cage d'escalier	Mur	Composé à joints		Absence		Résultats EMSL n°681601670	N/A										
	3 à 6	Cage d'escalier	Mur	Crépi cimentaire		Absence		Résultats EMSL n°551608969	N/A										
	3 à 6	Cage d'escalier	Mur	Plâtre-ciment		Absence		Résultats EMSL n°551608969 et certificat Pinchin b27127-2004	N/A										
	6	Locaux	Murs et plafonds	Plâtre-ciment		Absence		Résultats EMSL n°551608978 et certificat Pinchin b27124-2004	N/A										
	6	Locaux et corridor	Gypse	Composé à joints		Absence		Résultats EMSL n°551608978	N/A										
	6	corridor face à A673	Conduite-irrégulière	Calorifuge	Pâte grise	Présence	Chrysotile		2022-10-13	Passable	C(a)	6					2 coudes en bon état		2024-10-13
	6	corridor près de A678	Conduite-irrégulière	Calorifuge	Pâte grise	Présence	Chrysotile		2022-10-13	Passable	C(a)	6					Dommage près du local A678	20221013_19024167	2024-10-13
	6	A682	Conduite-irrégulière	Calorifuge	Pâte grise	Présence	Chrysotile		2022-10-13	Bon	C(a)	7					2 coudes en bon état		2024-10-13

REGISTRE SUR LA GESTION SÉCURITAIRE DE L'AMIANTE

Bâtiment : Polytechnique Montréal - Pavillon principal - 2500 chemin de Polytechnique - Montréal

					Précision sur le matériau			État du matériau				Interventions		Enlèvement complet du matériau		Commentaires		Suivis		
Aile	Étage	Localisation dans le bâtiment	Composant du bâtiment	Identification du matériau (MSCA ou MCA)	Précision sur le matériau	Amiante : Présence (prouvée ou non démontrée) / Absence (démontrée)	Type d'amiante	Document de preuve	Date de vérification (aaaa-mm-jj)	État du matériau lors de la vérification	Accessibilité	Mesures correctives (1 à 7)	Nature des travaux réalisés	Date travaux (aaaa-mm-jj)	Enlèvement fait	Document de preuve	Commentaires	Photos	Date de la prochaine vérification (aaaa-mm-jj)	
A	6	A687	Conduite-irrégulière	Calorifuge	Pâte grise	Présence	Chrysotile		2022-10-13	Bon	C(a)	7							2024-10-13	
	6	A685	Conduite-irrégulière	Calorifuge	Pâte grise	Présence	Chrysotile		2022-10-13	Bon	C(a)	7					3 coudes en bon état		2024-10-13	
	7	Salle mécanique	Mur	Crépi cimentaire		Absence		Résultats EMSL n°551608979	N/A											
	7	Salle mécanique	Gypse	Composé à joint		Absence		Résultats EMSL n°551608979	N/A											
	7	Salle mécanique	Mur	Crépi cimentaire		Absence		Résultats EMSL n°681601670 et Certificat Pinchin b27121-2004	N/A											
	7	A702 ( salle mécanique)	Conduit de ventilation	Calorifuge	Pâte grise sur papier goudronné et fibre de verre	Présence	45% Chrysotile	Résultats EMSL n°551608980	2021-10-13	Bon	B	3						6 coudes en bon état	202210-13_143500281	2024-10-13
	7	A700 ( salle mécanique )	Conduite-irrégulière	Calorifuge	Pâte grise	Présence	50%-75% chrysotile	certificat Pinchin b27121-2004	2022-10-13	Passable	B	5 et 6						6 en bon état et 1 endommagé	202210-13_150823004	2024-10-13
B	1	Locaux	Plafond	Tuile acoustique	Panneau cimentaire 2'x2' troué	Présence	15% Chrysotile	Résultats EMSL n°681601670	2016-11-03	Bon	A	7					Panneaux observés au B103. Il ne reste que quelques tuiles.	20221129_153919463	2024-11-29	
	1	Salle mécanique	Mur	Liège et goudron noir		Absence		Résultats EMSL n°681601124	NA											
	1	Local B105	Plafond	Giclage		Présence	10 à 25% Chrysotile	certificat Pinchin b27121-2004	N/A				Travaux majeurs (ex.réhabilitation)		Oui		Le giclage actuel est sans amiante.			
	1	Local B105	Plafond	Giclage	Isolant gris granuleux	Absence		Résultats EMSL n°681601670	N/A											
	1	Cage d'escalier	Murs et plafonds	Crépi cimentaire	Dur	Absence		Résultats EMSL n°681601670	N/A											
	1	Locaux	Mur	Crépi cimentaire		Absence		Résultats EMSL n°551608975	N/A											
	1	Locaux	Plafond	Plâtre-ciment		Absence		Résultats EMSL n°551608975	N/A											
	1	Locaux	Mur	Plâtre-ciment		Absence		Résultats EMSL n°681601670 et certificat Pinchin b27110-2004	N/A											
	1	Locaux et corridors	Gypse	Composé à joints		Absence		Résultats EMSL n°551608975 et r certificat Pinchin b271114-2004	N/A											
	1	B107	Conduite-rectiligne	Calorifuge	Isolant multicouche brun gaufré	Considéré positif	40% Chrysotile		2022-11-09	Mauvais	C(a)	4						Plusieurs fissures à la conduite rectiligne	20221109_1854406192	2024-11-09
	1	B114	Conduite-rectiligne	Calorifuge	Isolant multicouche brun gaufré	Considéré positif	40% Chrysotile		2022-11-09	Mauvais	C(a)	4						Fissures importantes	20221109_19258057	2024-11-09
	1	B116	Conduite-irrégulière	Calorifuge	Pâte grise	Considéré positif	Chrysotile		2022-11-09	Mauvais	C(a)	4							20221109_193011907	2024-11-09
	1	B160	Conduite-irrégulière	Calorifuge	Pâte grise	Considéré positif	Chrysotile		2022-11-09	Passable	C(a)	6						1 coude dommage modéré	20221109_194837864	2024-11-09
	1	B161	Conduite-irrégulière	Calorifuge	Pâte grise	Considéré positif	Chrysotile		2022-11-11	Passable	C(a)	6						2 Coudes en bon état et un avec dommage léger	20221111_161057725 et 20221111_161342680	2024-11-11
	1	B162	Conduite-irrégulière	Calorifuge	Pâte grise	Considéré positif	Chrysotile		2022-11-11	Passable	C(a)	7						2 coudes en bon état		2024-11-11
	1	B162.2	Conduite-irrégulière	Calorifuge	Pâte grise	Considéré positif	Chrysotile		2022-11-11	Mauvais	C(a)	4						2 dommages modérés, 1 dommages sévères		2024-11-11
	1	Locaux	Conduite-rectiligne	Calorifuge	Isolant blanc fibreux crayeux	Présence	40% Amosite	Résultats EMSL n°681601670	2022-11-11	Bon	C(d)	7						Isolant très endommagé, débris sur les panneaux cimentaires (tuile acoustique) contenant de l'amiante eux aussi. Certains panneaux ne sont plus en place. Faire appel à un entrepreneur spécialisé (présence d'amosite).		2024-11-11
	2	Locaux	Plafond	Plâtre-ciment		Absence		Résultats EMSL n°551608976	NA											
	2	B200.3	Plafond	Crépi cimentaire		Non réalisé			2022-11-04	Bon	C(d)	7						à échantillonner		2024-11-04
	2	B211.1.1	Conduite-irrégulière	Calorifuge	Pâte grise	Considéré positif	Chrysotile		2022-11-04	Bon	C(d)	7								2024-11-04
	2	B220	Conduite-irrégulière	Calorifuge	Pâte grise	Considéré positif	Chrysotile		2022-11-04	Passable	C(d)	7						2 coudes en bon état, un (1) avec de légers dommages		2024-11-04
	2	B222	Entreplafond - plafond	Crépi décoratif		Non réalisé			2022-11-09	Mauvais	C(d)	2						à échantillonner	20221109_154450693	2024-11-09
2	Locaux et corridors	Mur	Plâtre-ciment		Absence		Résultats EMSL n°551608976 et certificat b27116-2004	N/A												

					Précision sur le matériau			État du matériau				Interventions		Enlèvement complet du matériau		Commentaires		Suivis			
Aile	Étage	Localisation dans le bâtiment	Composant du bâtiment	Identification du matériau (MSCA ou MCA)	Précision sur le matériau	Amiante : Présence (prouvée ou non démontrée) / Absence (démontrée)	Type d'amiante	Document de preuve	Date de vérification (aaaa-mm-jj)	État du matériau lors de la vérification	Accessibilité	Mesures correctives (1 à 7)	Nature des travaux réalisés	Date travaux (aaaa-mm-jj)	Enlèvement fait	Document de preuve	Commentaires	Photos	Date de la prochaine vérification (aaaa-mm-jj)		
Aile B	2	B254	Plafond	Panneaux en fibrociment		Non réalisé			2022-11-09	Mauvais	C(a)	4					à échantillonner	20221109_15182888713	2024-11-09		
	2	B258.8, 258.13	Conduite-irrégulière	Calorifuge	Pâte grise	Considéré positif	Chrysotile		2022-11-04	Bon	C(d)	7					2 coudes dans le 258.13 et 8 dans le 258.8		2024-11-04		
	2	B265.12	Conduite-irrégulière	Calorifuge	Pâte grise	Considéré positif	Chrysotile		2022-11-04	Bon	C(d)	7						2 coudes en bon état		2024-11-04	
	2	B273	Conduite-irrégulière	Calorifuge	Pâte grise	Considéré positif	Chrysotile		2022-11-04	Bon	C(a)	7						17 coudes		2024-11-04	
	2	B277.1	Conduite-irrégulière	Calorifuge	Pâte grise	Considéré positif	Chrysotile		2022-11-04	Bon	C(d)	7						1 coude en bon état		2024-11-04	
	2	B280.3 ET 280.6	Conduite-irrégulière	Calorifuge	Pâte grise	Considéré positif	Chrysotile		2022-11-04	Bon	C(d)	7						8 coudes pour les deux (2) locaux		2024-11-04	
	2	Locaux et corridors	Gypse	Composé à joint		Présence	0,1% à 1% Chrysotile	Résultats EMSL n°551608976 et n°681601670 et certificat b27112-2004	2022-11-04	Bon	A	7									2024-11-04
	3	Locaux et corridors ET - Auditorium B-316 et locaux B316-1, B316-1-1, B316-1-2	Murs et plafonds	Crépi décoratif		Présence	0,1% à 1% Chrysotile	Résultats EMSL n°551608971	2016-08-01					Travaux majeurs (ex.réhabilitation)				Dans les locaux B-316.1.1. et B-316.1.2.3, le fini a été retiré		2018-08-01	
	3	Locaux et corridors	Mur	Plâtre-ciment		Absence		Résultats EMSL n°551608971 et certificat Pinchin b27128-2004	N/A												
	3	Locaux et corridors	Plafond	Plâtre-ciment		Absence		Résultats EMSL n°551608971 et certificat Pinchin b27128-2004	N/A												2018-08-01
	3	Locaux et corridor	Mur	Crépi cimentaire		Absence		Résultats EMSL n°551608971 et EMSL n°681601670	N/A												2018-08-01
	3	Locaux et corridor	Gypse	Composé à joint		Absence		Résultats EMSL n°551608971	N/A												
	3	corridor	Conduite-irrégulière	Pâte grise		Considéré positif	Chrysotile		2022-10-27	Bon	C(a)	7						43 coudes observés dans les corridors de l'aile B		2024-10-27	
	3	B343.1	Conduite-irrégulière	Pâte grise		Considéré positif	Chrysotile		2022-10-27	Bon	C(a)	7						16 COUDES		2024-10-27	
	3	B349	Conduite-irrégulière	Pâte grise		Considéré positif	Chrysotile		2022-10-27	Bon	C(d)	7						2 coudes dans ce local		2024-10-27	
	3	B352	Conduite-irrégulière	Pâte grise		Considéré positif	Chrysotile		2022-10-27	Bon	C(d)	7						8 coudes dans ce local		2024-10-27	
	3	Locaux	Plancher	Tuile de vinyle	Tuile de vinyle 12"x12" kaki pâle ligné blanc	Présence	2.0% Chrysotile	Résultats EMSL n°681601124	2022-11-09	Bon	A	7						observé dans le B304		2024-11-09	
	3	Locaux	Plancher	Tuile de vinyle	Tuile de vinyle 12"x12" brun pâle ligné fin brun	Présence	0,72% Chrysotile	Résultats EMSL n°681601124	2022-11-09	Bon	A	7						observé au B328		2024-11-09	
	4	Locaux et corridor	Plafond	Plâtre-ciment		Absence		Résultats EMSL n°551608973 et certificat Pinchin b27127-2004	N/A												
	4	Extérieur ascenseur	Mur	Plâtre-ciment		Présence	2% Chrysotile	Résultats EMSL n°551608973 et certificat Pinchin b27127-2004	2022-11-09	Bon	A	7						Peu endommagé, notamment, dans le local B-425.		2024-11-09	
	4	Locaux et corridor	Mur	Crépi cimentaire		Absence		Résultats EMSL n°551608973	N/A												
	4	Corridors	Gypse	Composé à joint		Présence	0,1%-1% Chrysotile	Certificat Pinchin b27111-2004	2022-10-24	Bon	A ET B	7									2024-10-24
	4	B442	Conduite-irrégulière	Calorifuge		Considéré positif	Chrysotile		2022-10-24	Bon	C(d)	7						4 coudes en bon état		2024-10-24	
	4	B450,32 - B450,35	Conduite-irrégulière	Calorifuge		Considéré positif	Chrysotile		2022-10-24	Bon	C(d)	7						2 coudes en bon état		2024-10-24	
	4	B450,24-B450,25-B450,26	Conduite-irrégulière	Calorifuge		Considéré positif	Chrysotile		2022-10-24	Bon	C(d)	7						3 coudes en bon état		2024-10-24	
	4	B461	Conduite-irrégulière	Calorifuge		Considéré positif	Chrysotile		2022-10-24	Passable	C(d)	7						2 coudes endommagés.	20221024_184721071	2024-10-24	
	5	Locaux	Murs et plafonds	Plâtre-ciment		Présence	0,1%-1% Chrysotile	Résultats EMSL n°551608972 et certificat Pinchin b27120-2004	2022-10-19	Bon	A et C(d)	7						L'ensemble des surfaces de plâtre et ciment (murs, plafonds, retombées) sur cet étage est considéré comme contenant de l'amiante.		2024-10-19	
5	Locaux	Gypse	Composé à joint		Présence	0,1%-1% Chrysotile	Résultats EMSL n°551608972 et certificat Pinchin b27125-2004	2022-10-19	Bon	A	7									2024-10-19	
5	Locaux	Plancher	Tuile de vinyle	Tuile de vinyle 12"x12" beige ligné large beige-brun	Présence	0,86% Chrysotile	Résultats EMSL n°681601124	2022-10-19	Bon	A	7						Endommagé notamment dans le local B-551.		2024-10-19		
5	B501 (SALLE MÉCANIQUE)	Conduite-irrégulière	Calorifuge		Considéré positif	Chrysotile		2022-10-19	Passable	B	6 et 5						2 coudes en état moyen dans la salle mécanique	20221029_163828392 et 164053379	2024-10-19		

					Précision sur le matériau			État du matériau				Interventions		Enlèvement complet du matériau		Commentaires			Suivis
Aile	Étage	Localisation dans le bâtiment	Composant du bâtiment	Identification du matériau (MSCA ou MCA)	Précision sur le matériau	Amiante : Présence (prouvée ou non démontrée) / Absence (démontrée)	Type d'amiante	Document de preuve	Date de vérification (aaaa-mm-jj)	État du matériau lors de la vérification	Accessibilité	Mesures correctives (1 à 7)	Nature des travaux réalisés	Date travaux (aaaa-mm-jj)	Enlèvement fait	Document de preuve	Commentaires	Photos	Date de la prochaine vérification (aaaa-mm-jj)
	5	B521	Conduite-irrégulière	Calorifuge		Considéré positif	Chrysotile		2022-10-19	Bon	C(d)	7					13 coudes en bon état		2024-10-19
	5	B527	Conduite-irrégulière	Calorifuge		Considéré positif	Chrysotile		2022-10-19	Bon	C(d)	7					7 coudes en bon état		2024-10-19
	5	B536,3	Conduite-irrégulière	Calorifuge		Considéré positif	Chrysotile		2022-10-19	Bon	C(d)	7					3 coudes en bon état		2024-10-19
	5	B543	Conduite-irrégulière	Calorifuge		Considéré positif	Chrysotile		2022-10-19	Bon	C(d)	7					9 coudes en bon état		2024-10-19
	5	B557	Conduite-irrégulière	Calorifuge		Considéré positif	Chrysotile		2022-10-19	Bon	C(d)	7					6 coudes en bon état		2024-10-19
	5	secteur B559	Conduite-irrégulière	Calorifuge		Considéré positif	Chrysotile		2022-10-19	Bon	C(d)	7					4 coudes en bon état		2024-10-19
	5	B573	Conduite-irrégulière	Calorifuge		Considéré positif	Chrysotile		2022-10-19	Bon	C(d)	7					3 coudes en bon état		2024-10-19
	5	B575	Conduite-irrégulière	Calorifuge		Considéré positif	Chrysotile		2022-10-19	Bon	C(d)	7					3 coudes en bon état		2024-10-19
	5	B581,5	Conduite-irrégulière	Calorifuge		Considéré positif	Chrysotile		2022-10-19	Bon	C(d)	7					3 coudes en bon état		2024-10-19
	5	B582	Conduite-irrégulière	Calorifuge		Considéré positif	Chrysotile		2022-10-19	Bon	C(d)	7					7 coudes en bon état		2024-10-19
	5	B583	Conduite-irrégulière	Calorifuge		Considéré positif	Chrysotile		2022-10-19	Bon	C(d)	7					6 coudes en bon état		2024-10-19
	5	B585	Conduite-irrégulière	Calorifuge		Considéré positif	Chrysotile		2022-10-19	Bon	C(d)	7					3 coudes en bon état		2024-10-19
	5	corridor	Conduite-irrégulière	Calorifuge		Considéré positif	Chrysotile		2022-10-19	Bon	C(d)	7					Environ 20 coudes en bon état		2024-10-19
	5	Cage d'escalier local B501	Mur	Crépi cimentaire	Gris	Présence	<1% Chrysotile	Résultats EMSL n°551608969	2022-12-19	Bon	A	7							2018-08-01
	6	Locaux et corridor	Murs et plafonds	Plâtre-ciment		Absence		Résultats EMSL n°551608978 et Pinchin b27124-2004	N/A										
	6	Conciergerie	Plafond	Crépi cimentaire		Absence		Résultats EMSL n°551608978 et Certificat Pinchin b27121-2004	N/A										
	6	Locaux	Gypse	Composé à joint		Présence	0,1%-1% Chrysotile	Certificat Pinchin b27119-2004	2022-10-18	Bon	A	7							2024-10-18
	6	B600.2	Gypse	Composé à joint		Présence	0,1%-1% Chrysotile		2022-10-18	Mauvais	B	3						20221018_1808408146	2024-10-18
	6	Corridor face à B641	Conduite-irrégulière	Pâte grise		Présence	0,1%-1% Chrysotile		2022-10-18	Mauvais	C(a)	4							2024-10-18
	6	B642	Gypse	Composé à joint		Présence	0,1%-1% Chrysotile		2022-10-18	Mauvais	A	3						20221018_171403032	2024-10-18
	6	Salle mécanique	Conduite-irrégulière	Pâte grise		Présence	60% Chrysotile	Résultats EMSL n°551608980	2016-08-01	Bon	B	7							2024-10-18
	6	Salle mécanique	Conduite-irrégulière	Pâte grise		Présence	55% Chrysotile	Résultats EMSL n°551608980	2016-08-01	Bon	B	7					Peu endommagé, notamment, dans le local B-575, extérieur locaux B-659 et A-643.		2024-10-18
	2 à 6	Cage d'escalier	Mur	Crépi cimentaire		Absence		Résultats EMSL n°551608969	N/A										
	2 à 7	Cage d'escalier	Mur	Plâtre-ciment		Absence		Résultats EMSL n°551608969 et , certificat Pinchin b27110-2004	N/A										
	3 à 6	Cage d'escalier	Plafond	Plâtre-ciment		Absence		Résultats EMSL n°551608969 , certificat Pinchin b27110-2004	N/A										
	7	Salle mécanique	Conduit de ventilation	Calorifuge	Pâte grise sur papier goudronné et fibre de verre	Présence	Chrysotile	Résultats EMSL n°551608980	2022-10-13	Mauvais	B	3					Présence d'amiante dans la pâte grise. Très endommagé, notamment dans le local A-702, peu endommagé dans le local B-700.		2024-10-13
	7	Salle mécanique et conciergerie	Conduite-rectiligne	Calorifuge	Isolant multicouche brun gaufré	Présence	40% Chrysotile	Résultats EMSL n°551608980	2022-10-13	Bon	B	7							2024-10-13
	7	B704 (Salle mécanique)	Conduite-rectiligne	Calorifuge	Isolant blanc crayeux avec fibres (mag block)	Présence	Chrysotile	certificat Pinchin b27121-2004	2022-10-13	Passable	B	5 et 6					46 coudes en bon état et 1 endommagé	20221013_15384345	2024-10-13
	7	B-702 (Salle mécanique)	Conduit de ventilation	Pâte grise		Présence	Chrysotile		2022-10-13	Passable	B	5 et 6					13 coudes en bon état et 1 endommagé	20221013_173317126	2024-10-13
	7	Salle mécanique	Gypse	Composé à joint		Absence		Résultats EMSL n°551608979	N/A										

REGISTRE SUR LA GESTION SÉCURITAIRE DE L'AMIANTE

Bâtiment : Polytechnique Montréal - Pavillon principal - 2500 chemin de Polytechnique - Montréal

					Précision sur le matériau			État du matériau				Interventions		Enlèvement complet du matériau		Commentaires			Suivis	
Aile	Étage	Localisation dans le bâtiment	Composant du bâtiment	Identification du matériau (MSCA ou MCA)	Précision sur le matériau	Amiante : Présence (prouvée ou non démontrée) / Absence (démontrée)	Type d'amiante	Document de preuve	Date de vérification (aaaa-mm-jj)	État du matériau lors de la vérification	Accessibilité	Mesures correctives (1 à 7)	Nature des travaux réalisés	Date travaux (aaaa-mm-jj)	Enlèvement fait	Document de preuve	Commentaires	Photos	Date de la prochaine vérification (aaaa-mm-jj)	
Aile C	1 à 6	Locaux et corridor	Plafond	Tuile acoustique		Absence		Certificat Pinchin b27121-2004	N/A								Bien que ces tuiles ne contiennent pas d'amiante, certaines d'entre elles montrent des signes visibles d'infiltration d'eau et doivent être remplacées pour limiter la croissance éventuelle de moisissures. Observé notamment dans les locaux A-431, A4E4, B-427, A-417, B-405, A-410, A-488, B-501.			
	1	C115	Conduite-irrégulière	Pâte grise		Considéré positif	Chrysotile		2022-11-14	Bon	C(d)	7					8 coudes en bon état		2024-11-14	
	1	C111.2	Conduite-irrégulière	Pâte grise		Considéré positif	Chrysotile		2022-11-14	Bon	B	7					4 coudes en bon état		2024-11-14	
	1	C111.7	Conduite-irrégulière	Pâte grise		Considéré positif	Chrysotile		2022-11-14	Bon	B	7						6 coudes en bon état		2024-11-14
	1	C112	Conduite-irrégulière	Pâte grise		Considéré positif	Chrysotile		2022-11-14	Bon	C(d)	7						1 coude en bon état		2024-11-14
	1	C120	Conduite-irrégulière	Pâte grise		Considéré positif	Chrysotile		2022-11-14	Bon	C(d)	7						2 coudes		2024-11-14
	1	C124	Conduite-irrégulière	Pâte grise		Considéré positif	Chrysotile		2022-11-14	Bon	C(a)	7						9 coudes		2024-11-14
	1	c127	Conduite-irrégulière	Pâte grise		Considéré positif	Chrysotile		2022-11-14	Bon	C(a)	7						3 coudes		2024-11-14
	1	C131	Conduite-irrégulière	Pâte grise		Considéré positif	Chrysotile		2022-11-14	Bon	C(a)	7						25 coudes en bon état		2024-11-14
	1	C138	Conduite-irrégulière	Pâte grise		Considéré positif	Chrysotile		2022-11-14	Bon	B	7						17 coudes en bon état		2024-11-14
	1	Corridor face au C140	Conduite-irrégulière	Pâte grise		Considéré positif	Chrysotile		2022-11-09	Mauvais	C(a)	4						Coude très ouvert	20221109_163845706	2024-11-09
	1	Corridors	Gypse	Composé à joints		Présence	0,1% à 1% Chrysotile	certificat Pinchin b27130-2004	2022-11-14	Bon	A	7								2024-11-14
	1	Salle mécanique	Mécanique	Calorifuge	Isolant pâte blanche		Absence	Résultats EMSL n°551608980	N/A									Élément mécanique au niveau du sol.		
	2	C230.3 ( corridor)	Conduite-irrégulière	Pâte grise		Considéré positif	Chrysotile		2022-11-14	Mauvais	A	3							20221114_164322803	2024-11-14
	2	C230.5	Conduite-irrégulière	Pâte grise		Considéré positif	Chrysotile		2022-11-14	Passable	C(a)	6							20221114_164427711	2024-11-14
	2	C230.6	Conduite-irrégulière	Pâte grise		Considéré positif	Chrysotile		2022-11-14	Mauvais	B	3						1 DOMMAGES 25 COUDES	20221114_164144472	2024-11-14
	2	C280.8.3- Vide sanitaire sous la centrale thermique	Conduite-coude	Calorifuge	pâte grise		Considéré positif	Chrysotile		2022-11-14	Bon	C(d)	7					Nous avons observé 111 coudes en bon état		2024-11-14
	2	C230.8.2 ( salle électrique)	Mur	Crépi cimentaire		Non réalisé			2022-11-14	Mauvais	B	3						À échantillonner. Très endommagé	20221114_164554496	2024-11-14
	2	Corridors	Plancher	Tuile de vinyle	Tuile de vinyle 12"x12" multimoucheté gris		Présence	8.8% Chrysotile	Résultats EMSL n°681601124	2022-11-14	Bon	A	7					Vu au C230.8.1		2024-11-14
	2	Locaux	Plafond	Fini décoratif			Absence		certificat Pinchin b27121-2004	N/A										
	2	Locaux et corridors	Gypse	Composé à joint			Présence	0,1% à 2% Chrysotile	Résultats EMSL n°681601670 et certificat Pinchin b27115-2004	2022-11-04	Bon	A	7							2024-11-04
	2, 3	Salle mécanique	Porte	Bloc d'isolants	Intérieur des portes recouvert de métal		Non réalisé			2022-11-14	Bon	A	7					Isolant susceptible de contenir de l'amiante à l'intérieur des portes recouvertes de métal. À confirmer.		2024-11-14
	3	Corridors	Gypse	Composé à joint			Présence	0,1% à 1% Chrysotile	Certificat Pinchin b27117-2004	2022-10-18	Bon	A	7					Non applicable au département du SDI		2024-10-18
	4	Locaux	Gypse	Composé à joints			Présence	0,1%-2% Chrysotile	Résultats EMSL n°681601670 et certificat Pinchin b27129-2004	2022-10-18	Bon	A	7					Non applicable à l'ancienne bibliothèque		2024-10-18
	5	Corridors	Plafond	Composé à joint			Présence	0,1%-1% Chrysotile	Certificat Pinchin b27122-2004	2022-10-18	Bon	C(d)	7							2024-10-18
	5	Corridors	Plancher	Tuile de vinyle	Tuile de vinyle 12"x12" rouge ligné foncé		Présence	0.16% Chrysotile	Résultats EMSL n°681601124	2022-10-18	Bon	A	7					observé au C539		2024-10-18
	6	C606 (salle mécanique)	Conduite-irrégulière	Calorifuge	Isolant pâte blanche		Absence		Résultats EMSL n°551608980	N/A								20 coudes en bon état, deux (2) avec dommages passables		
	6	C606 (salle mécanique)	Mur de blocs	Calorifuge	Isolant pâte blanche		Absence		certificat Pinchin b27121-2004	N/A										
6	C606 (salle mécanique)	Conduite-irrégulière	Calorifuge	Isolant pâte blanche		Absence		certificat Pinchin b27121-2004	N/A											
6	C606 (salle mécanique)	Plafond	Flocage	Mousse jaune sur laine minérale		Absence		Résultats EMSL n°551608980 et certificat b27121-2004	N/A											

Voir notes à la dernière page

REGISTRE SUR LA GESTION SÉCURITAIRE DE L'AMIANTE

Bâtiment : Polytechnique Montréal - Pavillon principal - 2500 chemin de Polytechnique - Montréal

Précision sur le matériau						État du matériau							Interventions		Enlèvement complet du matériau		Commentaires		Suivis	
Aile	Étage	Localisation dans le bâtiment	Composant du bâtiment	Identification du matériau (MSCA ou MCA)	Précision sur le matériau	Amiante : Présence (prouvée ou non démontrée) / Absence (démontrée)	Type d'amiante	Document de preuve	Date de vérification (aaaa-mm-jj)	État du matériau lors de la vérification	Accessibilité	Mesures correctives (1 à 7)	Nature des travaux réalisés	Date travaux (aaaa-mm-jj)	Enlèvement fait	Document de preuve	Commentaires	Photos	Date de la prochaine vérification (aaaa-mm-jj)	
	6	C606 (salle mécanique)	Plafond	Flocage	Isolant beige	Absence		Résultats EMSL n°551608980 et certificat b27121-2004	N/A											
	6	Locaux et corridor	Murs et plafonds	Plâtre-ciment		Absence		Résultats EMSL n°551608978 et Certificat Pinchin 27121-2004	N/A											
	6	C624 - C630-C632	Plafond	Stucco		Non réalisé			2022-10-18	Bon	C(a)	7					à échantillonner		2024-10-18	
	6	Corridors	Gypse	Composé à joint		Présence	0,1%-1% Chrysotile	Certificat Pinchin 27123-2004	2022-10-18	Bon	A	7								2024-10-18
	6	C613	Mur	Composé à joints		Présence	0,1%-1% Chrysotile		2022-10-18	Mauvais	C(d)	4								2024-10-18
	6	C606 (salle mécanique)	Mur	Panneaux en fibrociment		Présence	8% Chrysotile	Résultats EMSL n°551608980	2022-10-18		B			Enlèvement partiel	ND			Aucun panneau de fibrociment observé dans la salle mécanique		2024-10-18
AILES A-B-C	1, 3 à 6 -	Locaux et corridor	Plancher	Tuile de vinyle	Voir colonne commentaires	Absence		Résultats EMSL n°681601124 et EMSL n°681601669	N/A								Tuile de vinyle 18"x18" fin picoté blanc et noir, 12"x12" brun rouille ligné blanc, gris ligné large blanc, moucheté gris pâle, beige pâle fin ligné noir, beige fin ligné blanc, gris pâle ligné charcol et blanc, gris charcol fin ligné blanc et gris foncé			
		Locaux et corridor	Plancher	Linoléum	Voir colonne commentaires	Absence		Résultats EMSL n°681601124	N/A									Linoléum vert moucheté, gris moucheté, gris et pêche moucheté, rouge moucheté, beige moucheté, jaune moucheté		

## Annexe B – Rapport photographique

# Rapport photographique



Client : Polytechnique Montréal

Date :  $\frac{2022}{AAAA}$  -  $\frac{12}{MM}$  -  $\frac{12}{JJ}$

Projet : Pavillon principal  
Inspection des matériaux contenant de l'amiante  
pour la mise à jour du registre

Dossier : CPMG-MTR-22021736-A0

## ATTENTION

Ce rapport photographique ne présente pas de façon exhaustive tous les matériaux contenant de l'amiante ou considérés en contenir.

Photo n° : 01

### Description :

Aile A

A265.15

Coudes en mauvais état.



Photo n° : 02

### Description :

Aile A

A352

Coudes craqués.





# Rapport photographique



Client : Polytechnique Montréal

Date :  $\frac{2022}{AAAA}$  -  $\frac{12}{MM}$  -  $\frac{12}{JJ}$

Projet : Pavillon principal  
Inspection des matériaux contenant de l'amiante  
pour la mise à jour du registre

Dossier : CPMG-MTR-22021736-A0

## ATTENTION

Ce rapport photographique ne présente pas de façon exhaustive tous les matériaux contenant de l'amiante ou considérés en contenir.

Photo n° : 03

### Description :

Aile A

A431

Deux (2) coudes endommagés.



Photo n° : 04

### Description :

Aile A

A552

Quatre (4) coudes endommagés.



# Rapport photographique



Client : Polytechnique Montréal

Date :  $\frac{2022}{AAAA}$  -  $\frac{12}{MM}$  -  $\frac{12}{JJ}$

Projet : Pavillon principal  
Inspection des matériaux contenant de l'amiante  
pour la mise à jour du registre

Dossier : CPMG-MTR-22021736-A0

## ATTENTION

Ce rapport photographique ne présente pas de façon exhaustive tous les matériaux contenant de l'amiante ou considérés en contenir.

Photo n° : 05

Description :

Aile A

A576

Coude craqué.



Photo n° : 06

Description :

Aile A

Corridor près du A678

Coude craqué.



# Rapport photographique



Client : Polytechnique Montréal

Date :  $\frac{2022}{AAAA}$  -  $\frac{12}{MM}$  -  $\frac{12}{JJ}$

Projet : Pavillon principal  
Inspection des matériaux contenant de l'amiante  
pour la mise à jour du registre

Dossier : CPMG-MTR-22021736-A0

## ATTENTION

Ce rapport photographique ne présente pas de façon exhaustive tous les matériaux contenant de l'amiante ou considérés en contenir.

Photo n° : 07

### Description :

Aile A

A702

Conduit de ventilation.



Photo n° : 08

### Description :

Aile A

A700

Coude en mauvais état.



# Rapport photographique



Client : Polytechnique Montréal

Date :  $\frac{2022}{AAAA}$  -  $\frac{12}{MM}$  -  $\frac{12}{JJ}$

Projet : Pavillon principal  
Inspection des matériaux contenant de l'amiante  
pour la mise à jour du registre

Dossier : CPMG-MTR-22021736-A0

## ATTENTION

Ce rapport photographique ne présente pas de façon exhaustive tous les matériaux contenant de l'amiante ou considérés en contenir.

Photo n° : 09

### Description :

Aile B

B107

Section rectiligne fendue.



Photo n° : 10

### Description :

Aile B

B114

Section rectiligne.



# Rapport photographique



Client : Polytechnique Montréal

Date :  $\frac{2022}{AAAA}$  -  $\frac{12}{MM}$  -  $\frac{12}{JJ}$

Projet : Pavillon principal  
Inspection des matériaux contenant de l'amiante  
pour la mise à jour du registre

Dossier : CPMG-MTR-22021736-A0

## ATTENTION

Ce rapport photographique ne présente pas de façon exhaustive tous les matériaux contenant de l'amiante ou considérés en contenir.

Photo n° : 11

### Description :

Aile B

B116

Coude en mauvais état.



Photo n° : 12

### Description :

Aile B

B160

Coudes craqués.



# Rapport photographique



Client : Polytechnique Montréal

Date :  $\frac{2022}{AAAA}$  -  $\frac{12}{MM}$  -  $\frac{12}{JJ}$

Projet : Pavillon principal  
Inspection des matériaux contenant de l'amiante  
pour la mise à jour du registre

Dossier : CPMG-MTR-22021736-A0

## ATTENTION

Ce rapport photographique ne présente pas de façon exhaustive tous les matériaux contenant de l'amiante ou considérés en contenir.

Photo n° : 13

### Description :

Aile B

B161

Coudes craqués.



Photo n° : 14

### Description :

Aile B

B222

Crépi décoratif à échantillonner.

Débris présents.



# Rapport photographique



Client : Polytechnique Montréal

Date :  $\frac{2022}{AAAA}$  -  $\frac{12}{MM}$  -  $\frac{12}{JJ}$

Projet : Pavillon principal  
Inspection des matériaux contenant de l'amiante  
pour la mise à jour du registre

Dossier : CPMG-MTR-22021736-A0

## ATTENTION

Ce rapport photographique ne présente pas de façon exhaustive tous les matériaux contenant de l'amiante ou considérés en contenir.

Photo n° : 15

### Description :

Aile B

B254

Panneau en fibrociment à échantillonner.



Photo n° : 16

### Description :

Aile B

B461

Coude craqué.



# Rapport photographique



Client : Polytechnique Montréal

Date :  $\frac{2022}{AAAA}$  -  $\frac{12}{MM}$  -  $\frac{12}{JJ}$

Projet : Pavillon principal  
Inspection des matériaux contenant de l'amiante  
pour la mise à jour du registre

Dossier : CPMG-MTR-22021736-A0

## ATTENTION

Ce rapport photographique ne présente pas de façon exhaustive tous les matériaux contenant de l'amiante ou considérés en contenir.

Photo n° : 17

### Description :

Aile B

B600.2

Murs de gypse en mauvais état dans ce local d'entretien.



Photo n° : 18

### Description :

Aile B

B642

Murs de gypse en mauvais état.





# Rapport photographique



Client : Polytechnique Montréal

Date :  $\frac{2022}{AAAA}$  -  $\frac{12}{MM}$  -  $\frac{12}{JJ}$

Projet : Pavillon principal  
Inspection des matériaux contenant de l'amiante  
pour la mise à jour du registre

Dossier : CPMG-MTR-22021736-A0

## ATTENTION

Ce rapport photographique ne présente pas de façon exhaustive tous les matériaux contenant de l'amiante ou considérés en contenir.

Photo n° : 19

### Description :

Aile B

B704

Coude craqué.



Photo n° : 20

### Description :

Aile B

B702

Isolant de ventilation en mauvais état.



# Rapport photographique



Client : Polytechnique Montréal

Date :  $\frac{2022}{AAAA}$  -  $\frac{12}{MM}$  -  $\frac{12}{JJ}$

Projet : Pavillon principal  
Inspection des matériaux contenant de l'amiante  
pour la mise à jour du registre

Dossier : CPMG-MTR-22021736-A0

## ATTENTION

Ce rapport photographique ne présente pas de façon exhaustive tous les matériaux contenant de l'amiante ou considérés en contenir.

Photo n° : 21

### Description :

Aile C

Corridor face au local 140.

Coude en mauvais état.

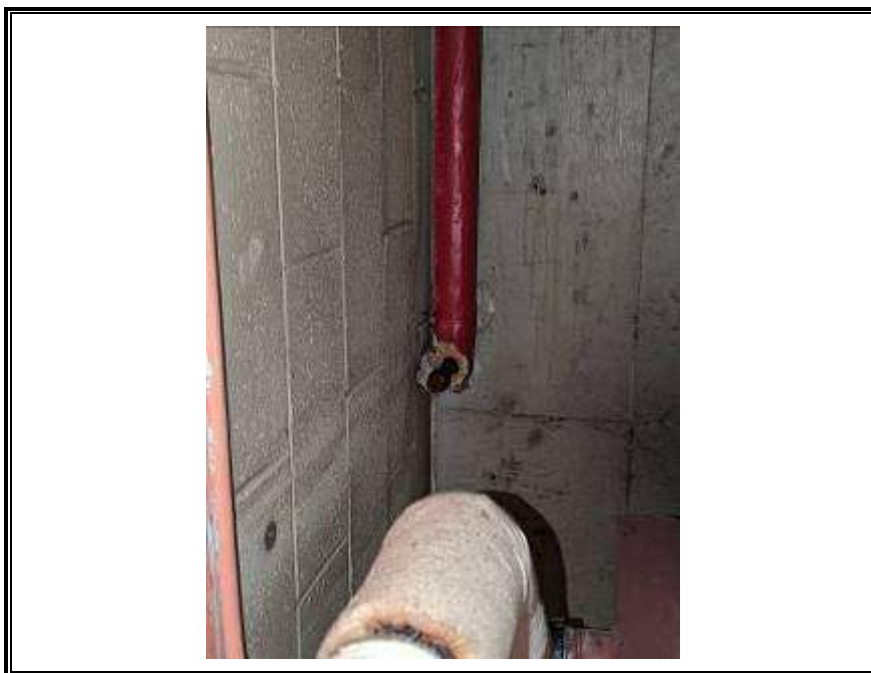


Photo n° : 22

### Description :

Aile C

C230.3 (Corridor).

Coude en mauvais état.



# Rapport photographique



Client : Polytechnique Montréal

Date :  $\frac{2022}{AAAA}$  -  $\frac{12}{MM}$  -  $\frac{12}{JJ}$

Projet : Pavillon principal  
Inspection des matériaux contenant de l'amiante  
pour la mise à jour du registre

Dossier : CPMG-MTR-22021736-A0

## ATTENTION

Ce rapport photographique ne présente pas de façon exhaustive tous les matériaux contenant de l'amiante ou considérés en contenir.

Photo n° : 23

### Description :

Aile C

Local 230.5

Coude en mauvais état.

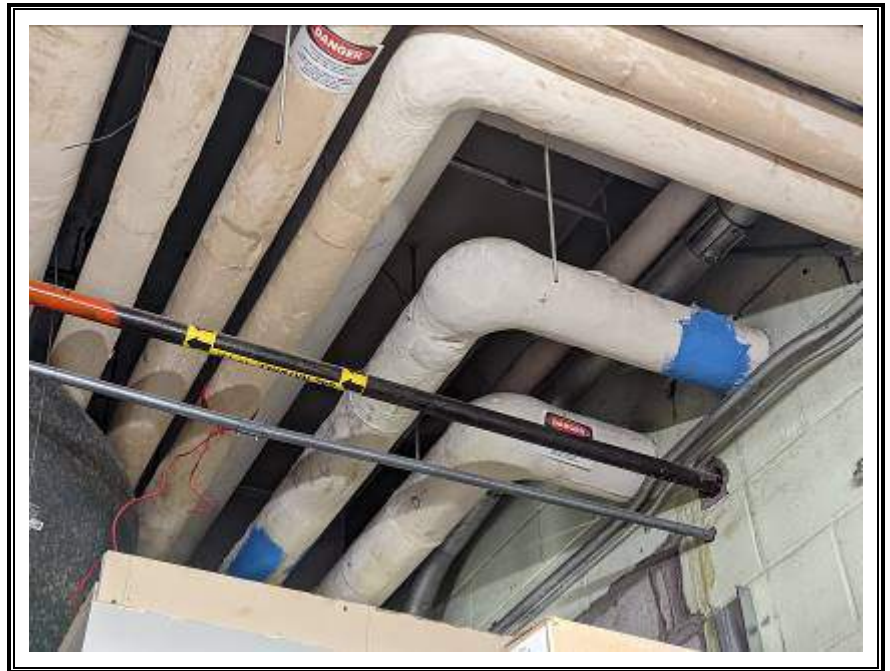


Photo n° : 24

### Description :

Aile C

Local 230.6

Coude en mauvais état.



# Rapport photographique



**Client :** Polytechnique Montréal

**Date :**  $\frac{2022}{AAAA}$  -  $\frac{12}{MM}$  -  $\frac{12}{JJ}$

**Projet :** Pavillon principal  
Inspection des matériaux contenant de l'amiante  
pour la mise à jour du registre

**Dossier :** CPMG-MTR-22021736-A0

## ATTENTION

Ce rapport photographique ne présente pas de façon exhaustive tous les matériaux contenant de l'amiante ou considérés en contenir.

**Photo n° :** 25

### Description :

Aile C

Local 230.8.2

Murs de crépi cimentaire.

À échantillonner.

En très mauvais état.



