

## Présentation du logiciel NetSupport School

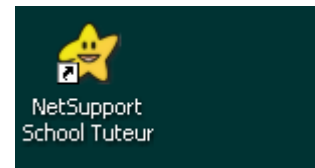
**NetSupport School** (NSS) est le nouveau logiciel de prise de contrôle des postes de travail, des laboratoires institutionnels de l'École Polytechnique. Ce logiciel se veut comme un outil d'aide à l'enseignement qui donne aux formateurs la possibilité d'interagir avec les étudiants.

Essentiellement, NSS permet de :

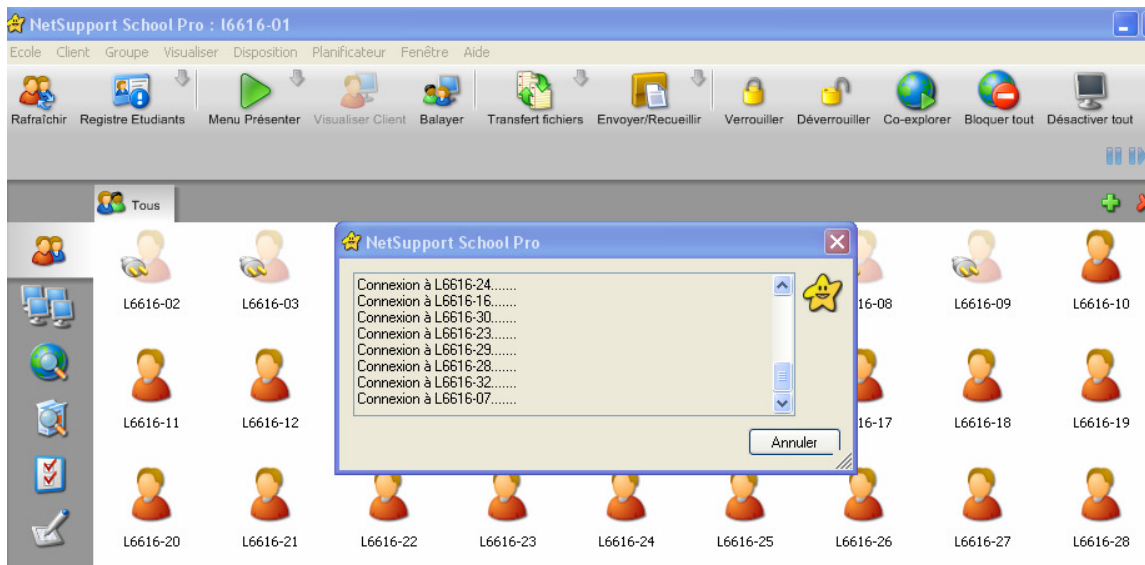
*Contrôler / surveiller des postes de travail  
Surveiller /contrôler l'accès à internet  
Désactiver les écrans des postes clients  
Présenter l'écran du formateur à la classe*

### 1-Démarrage du logiciel :

NSS est déjà configuré dans chaque laboratoire. Pour le démarrer, cliquez 2 fois l'icône « *NetSupport School* » qui est sur le bureau.

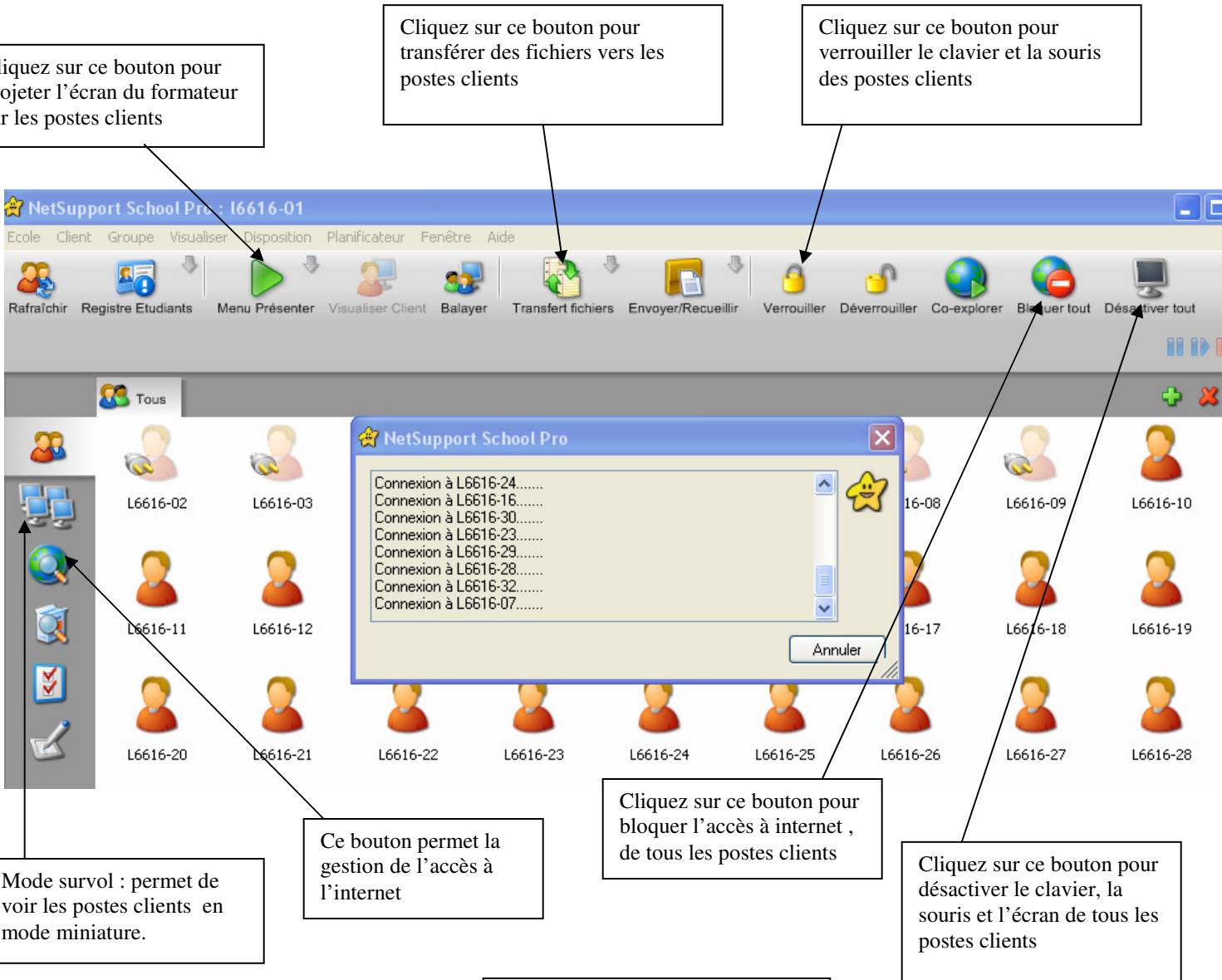


NSS démarre et connecte automatiquement tous les postes de travail du laboratoire. Si un poste de travail n'apparaît pas dans la liste des postes connectés, vérifiez alors qu'il est bien allumé et branché au réseau local.



## 2- Survol des principales fonctions de NetSupport School

L'interface principale de NSS étant très intuitive, nous allons seulement présenter quelques fonctionnalités principales du logiciel.



Cliquez sur ce bouton pour projeter l'écran du formateur sur les postes clients

Cliquez sur ce bouton pour transférer des fichiers vers les postes clients

Cliquez sur ce bouton pour verrouiller le clavier et la souris des postes clients

Mode survol : permet de voir les postes clients en mode miniature.

Ce bouton permet la gestion de l'accès à l'internet

Cliquez sur ce bouton pour bloquer l'accès à internet, de tous les postes clients

Cliquez sur ce bouton pour désactiver le clavier, la souris et l'écran de tous les postes clients

NetSupport School Pro : l6616-01

Ecole Client Groupe Visualiser Disposition Planificateur Fenêtre Aide

Rafraichir Registre Etudiants Menu Présenter Visualiser Client Balayer Transfert fichiers Envoyer/Recueillir Verrouiller Déverrouiller Co-explorer Bloquer tout Désactiver tout

Tous

NetSupport School Pro

Connexion à L6616-24.....  
Connexion à L6616-16.....  
Connexion à L6616-30.....  
Connexion à L6616-23.....  
Connexion à L6616-29.....  
Connexion à L6616-28.....  
Connexion à L6616-32.....  
Connexion à L6616-07.....

Annuler

L6616-02 L6616-03 L6616-08 L6616-09 L6616-10 L6616-11 L6616-12 L6616-17 L6616-18 L6616-19 L6616-20 L6616-21 L6616-22 L6616-23 L6616-24 L6616-25 L6616-26 L6616-27 L6616-28

## 3- Mettre fin à une présentation

Cliquez à droite sur ce bouton, situé au bas de l'écran du tuteur, pour mettre fin au mode présentation.



## 4-Références : [www.netsupportschool.com](http://www.netsupportschool.com)