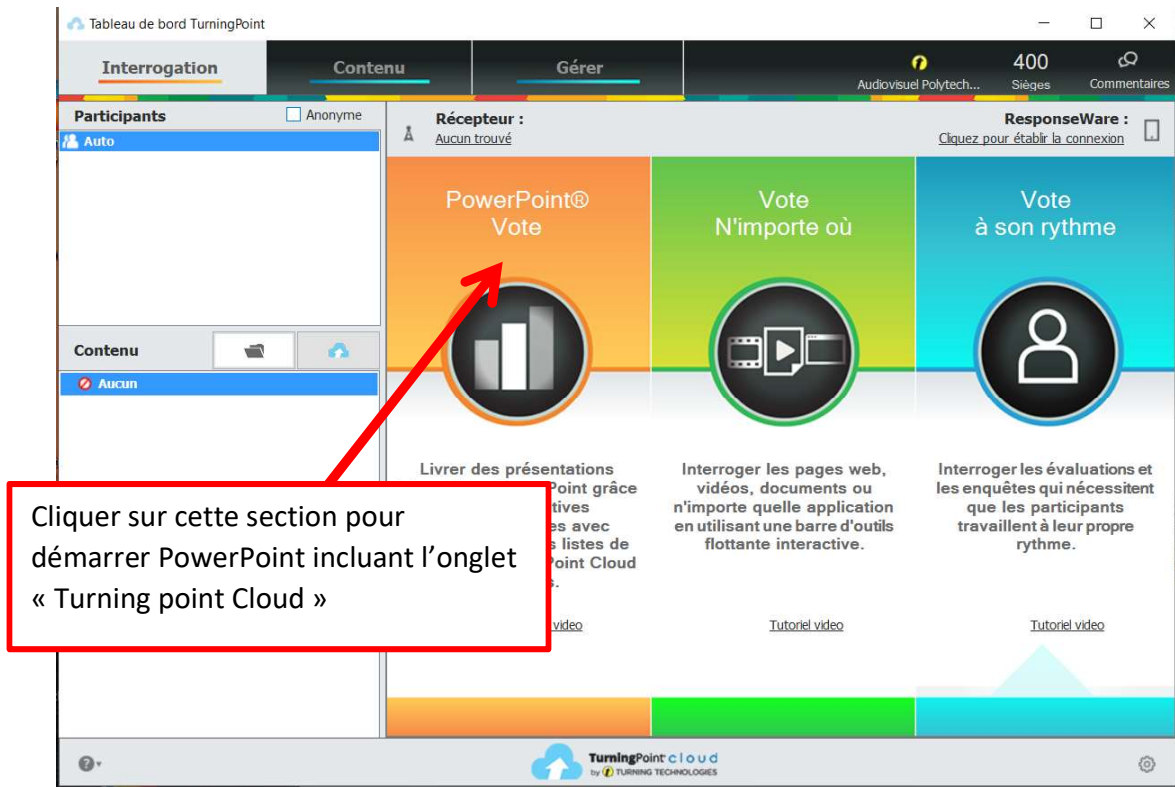
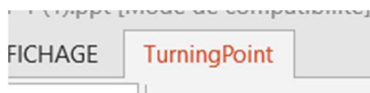


Turning Point Cloud

1) Démarrer le logiciel Turning Cloud



2) Une fois PowerPoint ouvert, il est très important de s'assurer que l'onglet « TurningPoint » est incorporé dans le haut, à droite des autres onglets.



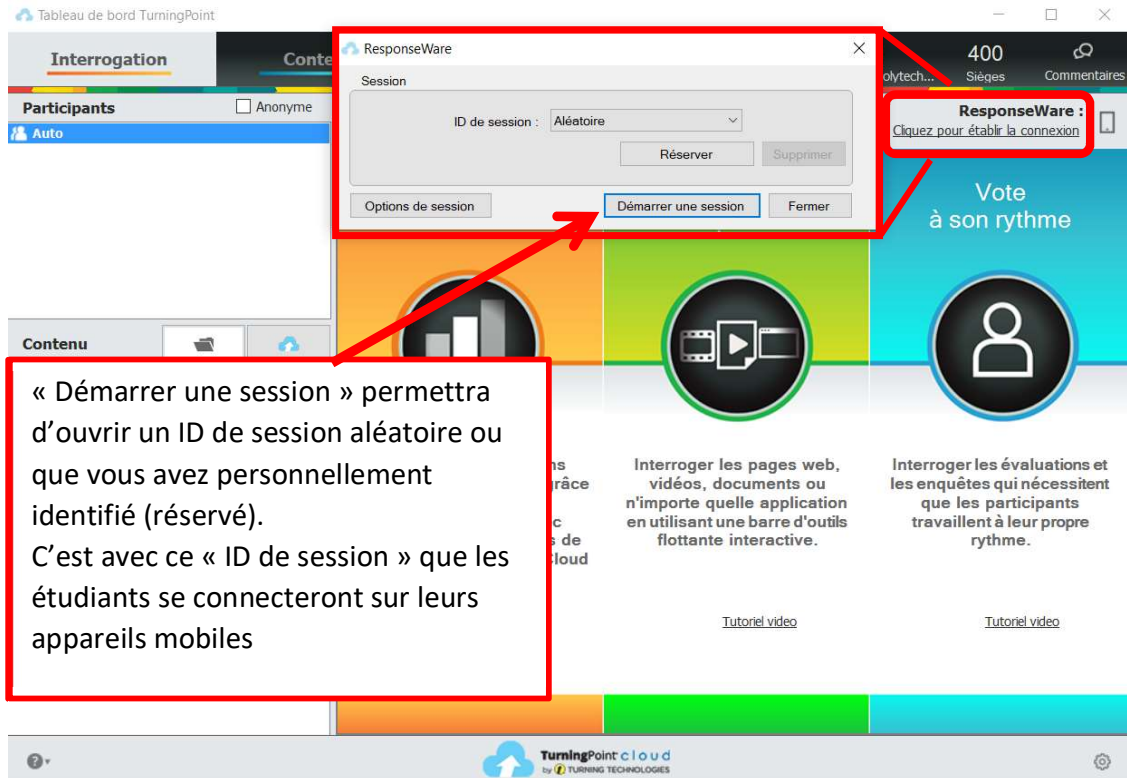
3) Ouvrir votre fichier PowerPoint a. Composer vos questions

4) En salle de cours, si vous souhaitez utiliser les télévotants, il faut brancher le récepteur RF (clé USB) sur l'ordinateur et remettre les télévotants aux étudiants. a. Il est recommandé de brancher le récepteur USB avant de démarrer TurningPoint Cloud



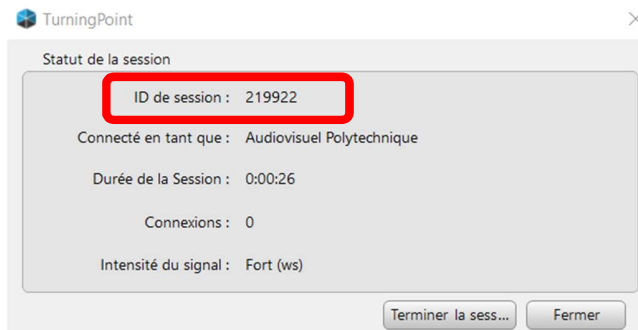
Appareils mobiles (téléphones et tablettes)

Si vous voulez que les étudiants votent avec leurs appareils mobiles (téléphones ou tablettes), les étudiants se connecteront, eux aussi, avec le compte de Polytechnique (compte qui vous aura été remis par l'équipe de l'audiovisuel) :



« Démarrer une session » permettra d'ouvrir un ID de session aléatoire ou que vous avez personnellement identifié (réservé). C'est avec ce « ID de session » que les étudiants se connecteront sur leurs appareils mobiles

Lorsque vous « Démarrer une session », le statut de la session s'ouvrira. Donner le « ID de session » aléatoire (ou réservé) aux étudiants pour qu'ils puissent se connecter sur votre session



Statut de la session

ID de session : 219922

Connecté en tant que : Audiovisuel Polytechnique

Durée de la Session : 0:00:26

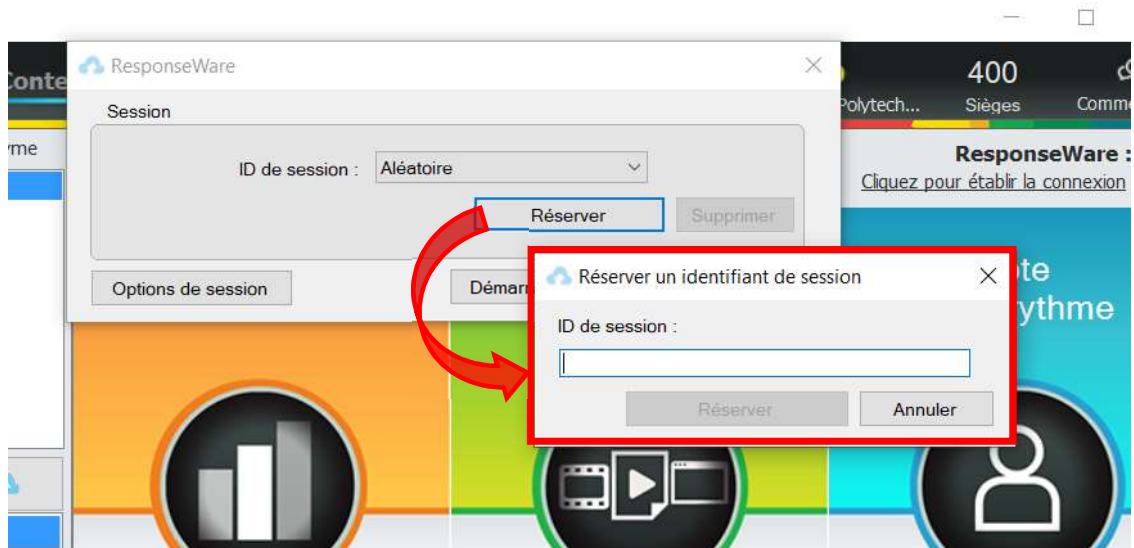
Connexions : 0

Intensité du signal : Fort (ws)

Terminer la sess... Fermer

Si vous souhaitez avoir un « ID de session » réservé, vous pouvez le créer en cliquant sur « Réserver »

Entrer le « ID de session » que vous souhaitez que les étudiants utilisent



Ce peut être le sigle d'un cours, l'acronyme d'un groupe ou tout autre nom que vous allez transmettre à l'avance aux étudiants.

Une fois le « ID de session » créé, pour démarrer la session avec ce « ID Réservé », vous n'aurez qu'à le sélectionner dans la liste déroulante



Lorsque l'étudiant démarre sa participation, des questions lui sont posées, tel que son prénom, nom, etc.

Par défaut, la réponse de l'étudiant est « Optionnel », mais vous pouvez décider de ne pas les afficher ou de les rendre obligatoires.

